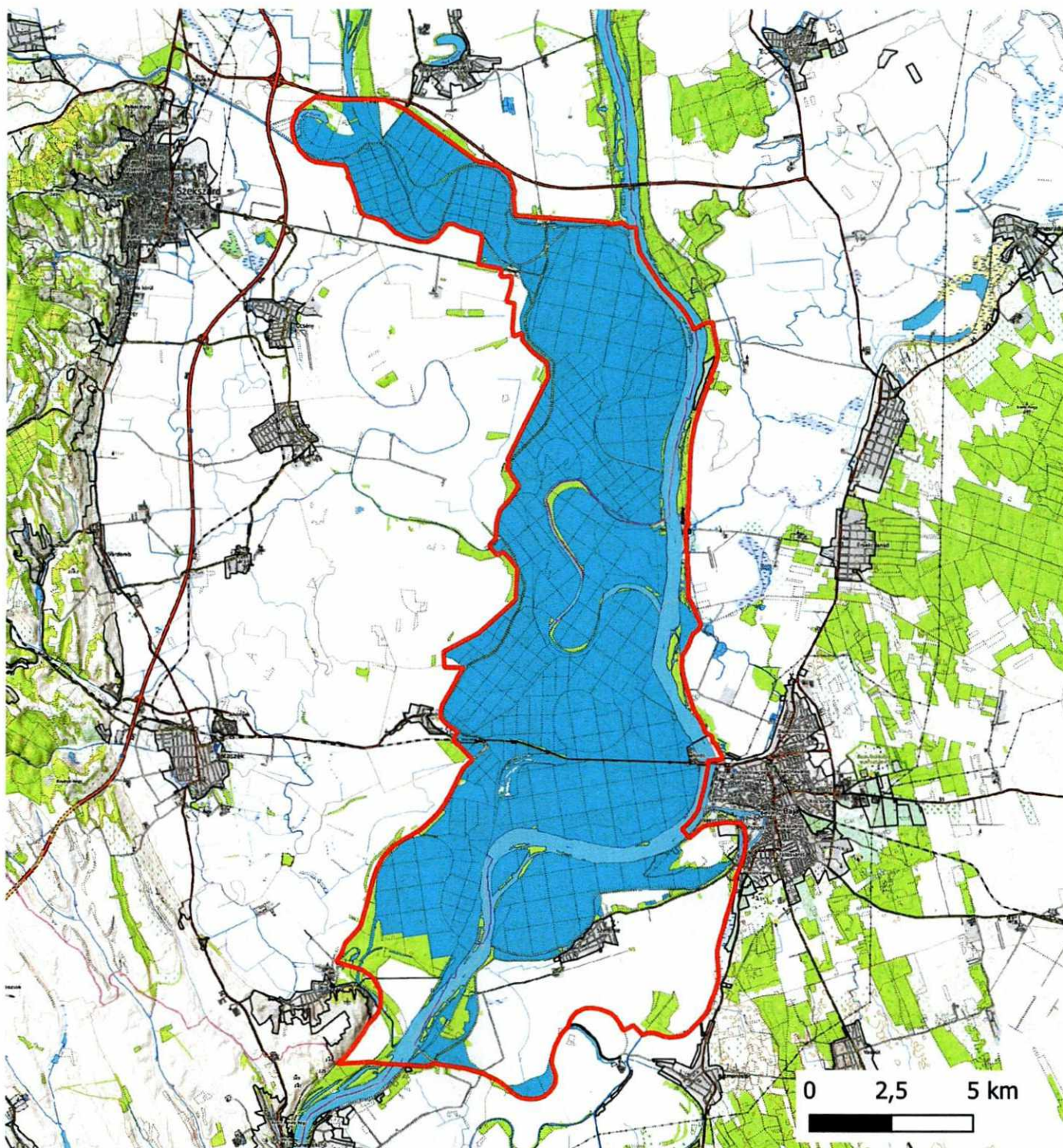




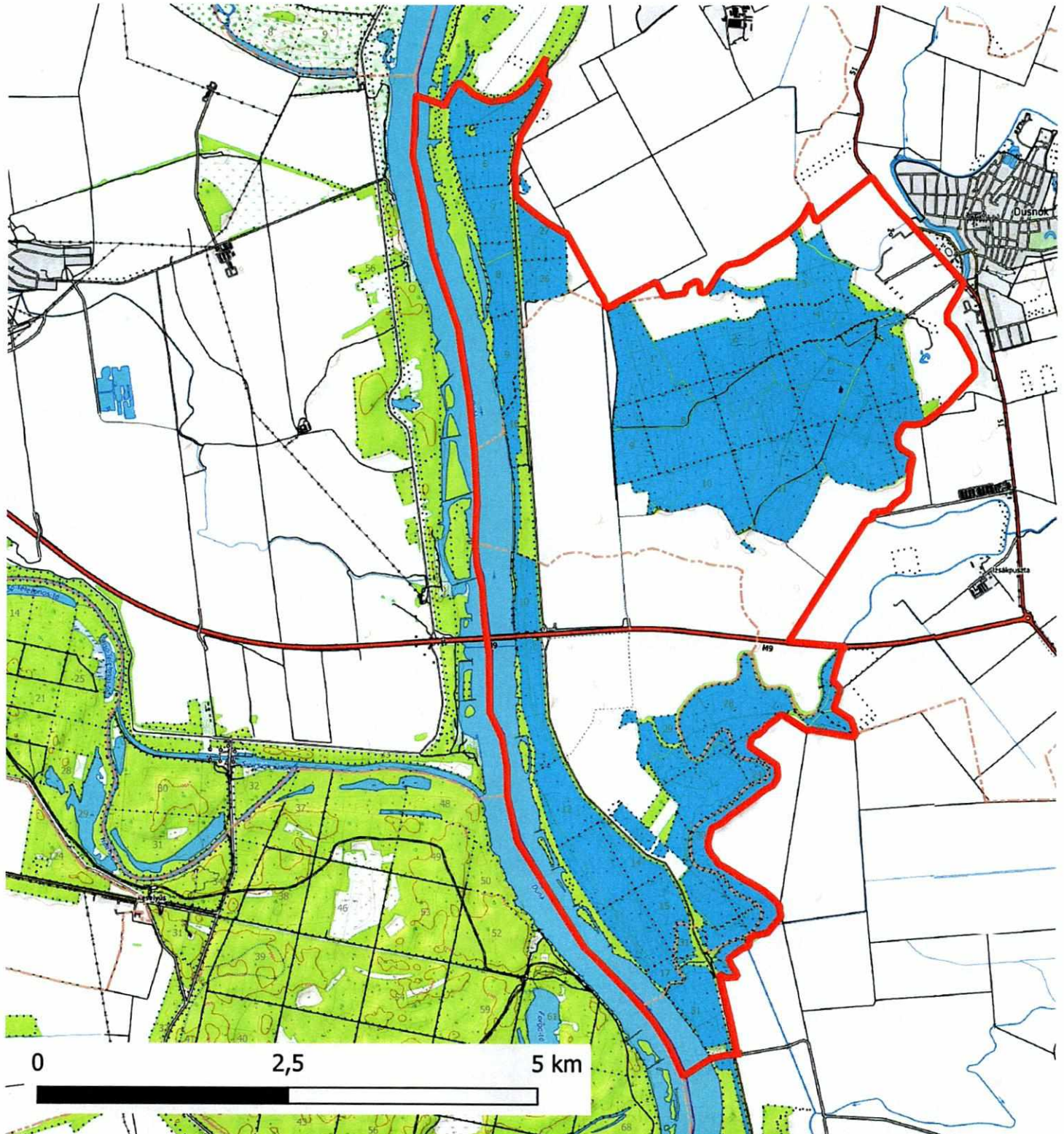
2024. augusztus 28-tól 2024. szeptember 27-ig minden nap azonos időszakára délután 16:00-tól délelőtt 9:00-ig erdőlátogatási tilalom vonatkozik az alábbi térképen piros vonallal jelzett részen belül a sötétkékkel színezett területekre vonatkozóan a Gemenc Zrt. vagyonkezelésében lévő erdőterületekre és erdőgazdálkodási tevékenységet szolgáló földterületekre. A korlátozás kiterjed az erdőtervezett vadföldekre, erdei tisztásokra, cserjésekre, terméketlen területekre, erdei utakra és nyiladékokra, egyéb erdészeti létesítményekre, valamint az erdőben található vízállásokra és vízfolyásokra. A korlátozás nem terjed ki a kijelölt túraútvonalakra, melyek továbbra is szabadon látogathatóak.

- Vadgazdálkodási terület határvonala
- Erdőlátogatási tilalom hatálya alá eső erdőterület



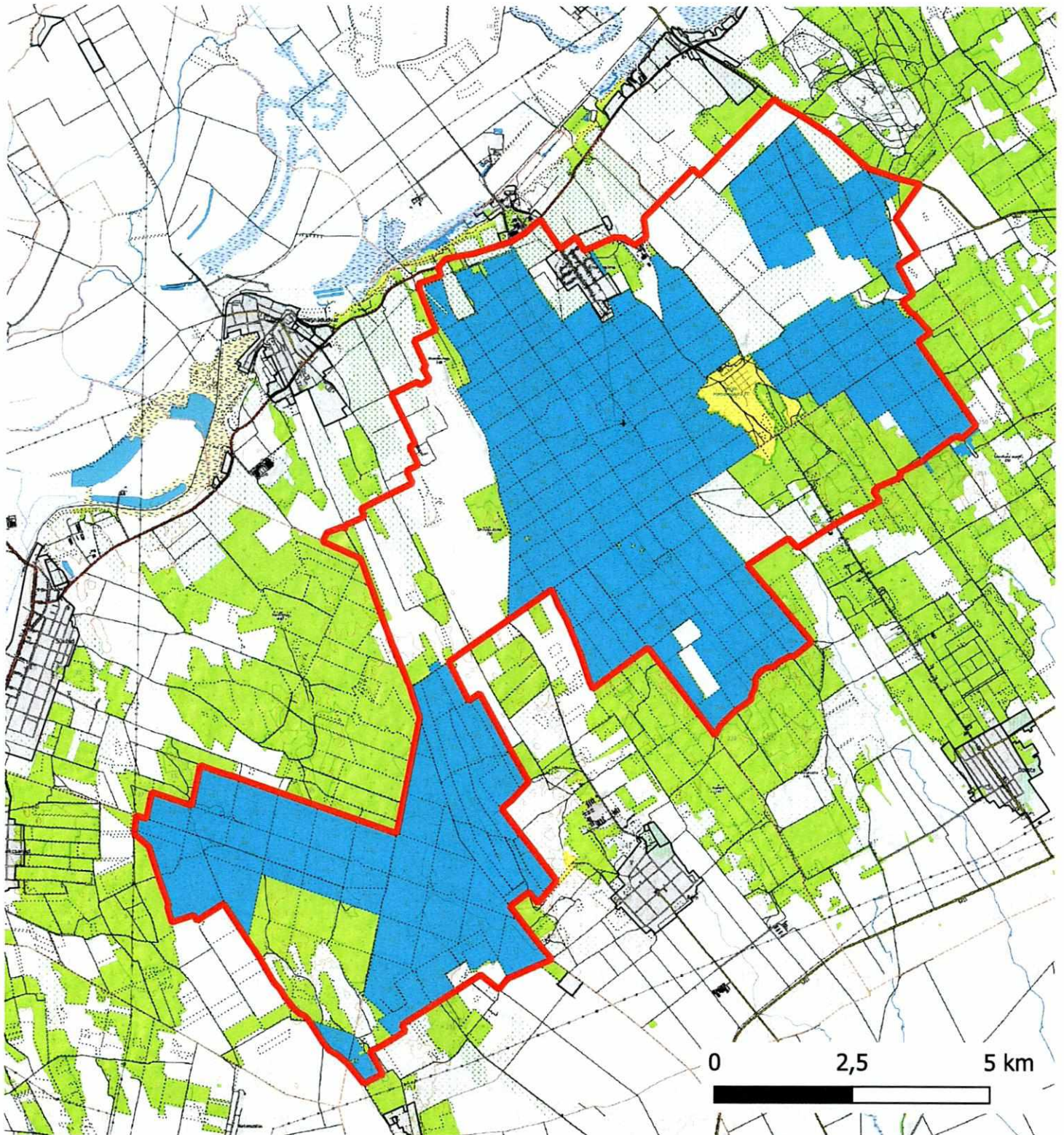
2024. augusztus 28-tól 2024. szeptember 27-ig minden nap azonos időszakra délután 16:00-tól délelőtt 9:00-ig erdőlátogatási tilalom vonatkozik az alábbi térképen piros vonallal jelzett részen belül a sötétkékel színezett területekre vonatkozóan a Gemenc Zrt. vagyonkezelésében lévő erdőterületekre és erdőgazdálkodási tevékenységet szolgáló földterületekre. A korlátozás kiterjed az erdőtervezett vadföldekre, erdei tisztásokra, cserjésekre, terméketlen területekre, erdei utakra és nyiladékokra, egyéb erdészeti létesítményekre, valamint az erdőben található vízállásokra és vízfolyásokra. A korlátozás nem terjed ki a kijelölt túraútvonalakra, melyek továbbra is szabadon látogathatóak.

-  Vadgazdálkodási terület határvonala
-  Erdőlátogatási tilalom hatálya alá eső erdőterület



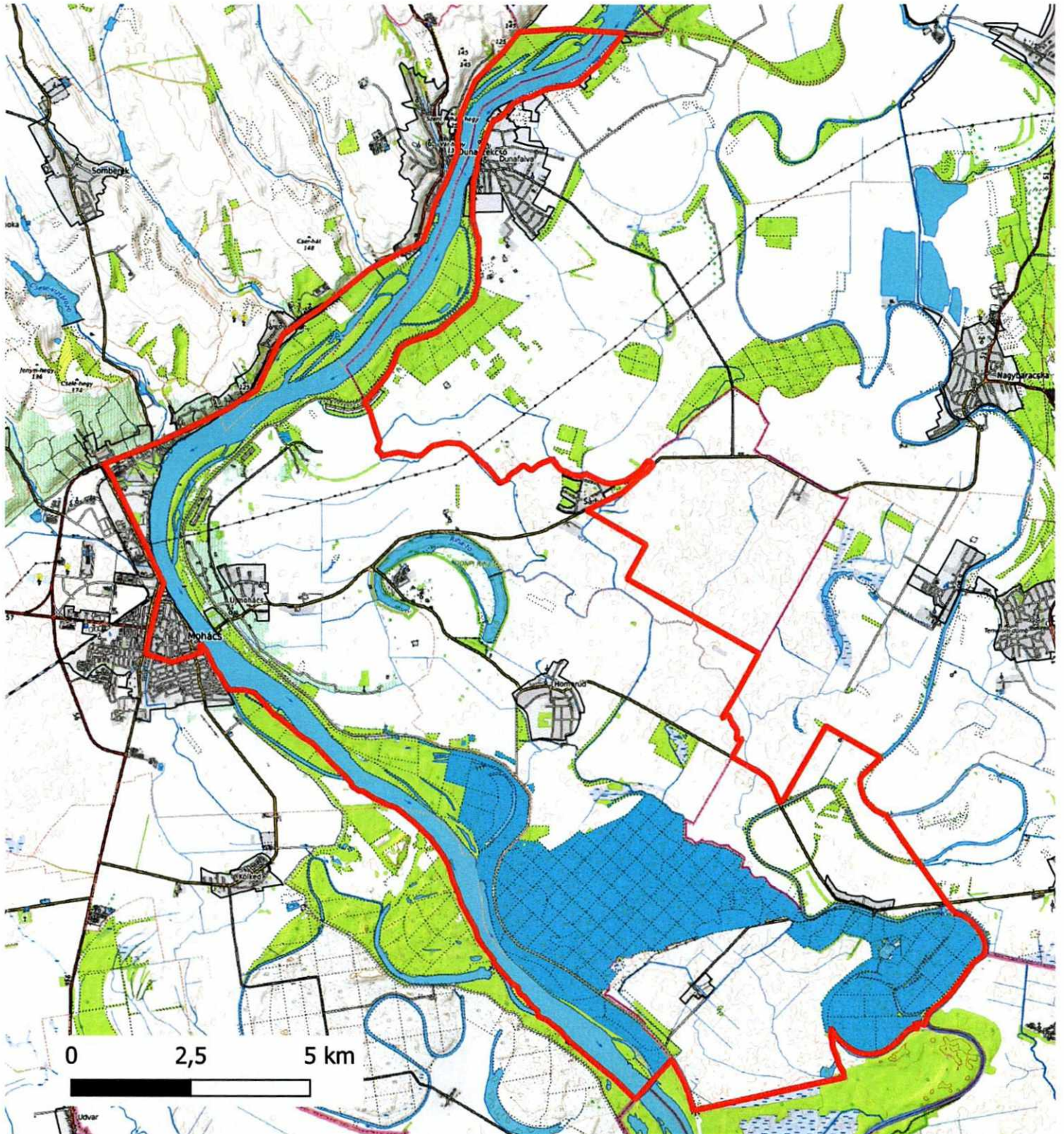
2024. augusztus 28-tól 2024. szeptember 27-ig minden nap azonos időszakra délután 16:00-tól délelőtt 9:00-ig erdőlátogatási tilalom vonatkozik az alábbi térképen piros vonallal jelzett részen belül a sötétkékel színezett területekre vonatkozóan a Gemenc Zrt. vagyongazdálkodásában lévő erdőterületekre és erdőgazdálkodási tevékenységet szolgáló földterületekre. A korlátozás kiterjed az erdőtervezett vadföldekre, erdei tisztásokra, cserjésekre, terméketlen területekre, erdei utakra és nyiladékokra, egyéb erdészeti létesítményekre, valamint az erdőben található vízállásokra és vízfolyásokra. A korlátozás nem terjed ki a kijelölt túraútvonalakra, melyek továbbra is szabadon látogathatóak.

- Vadgazdálkodási terület határvonala
- Erdőlátogatási tilalom hatálya alá eső erdőterület



2024. augusztus 28-tól 2024. szeptember 27-ig minden nap azonos időszakra délután 16:00-tól délelőtt 9:00-ig erdőlátogatási tilalom vonatkozik az alábbi térképen piros vonallal jelzett részen belül a sötétkéssel színezett területekre vonatkozóan a Gemenc Zrt. vagyonekezelésében lévő erdőterületekre és erdőgazdálkodási tevékenységet szolgáló földterületekre. A korlátozás kiterjed az erdőtervezett vadföldekre, erdei tisztásokra, cserjésekre, terméketlen területekre, erdei utakra és nyiladékokra, egyéb erdészeti létesítményekre, valamint az erdőben található vízállásokra és vízfolyásokra. A korlátozás nem terjed ki a kijelölt túraútvonalakra, melyek továbbra is szabadon látogathatóak.

- Vadgazdálkodási terület határvonala
- Erdőlátogatási tilalom hatálya alá eső erdőterület





**GEMENC Zrt.**

*a természet szolgálatában*

**FIGYELEM!!!**

**TISZTELT ERDŐJÁRÓ!**

A Gemenc Zrt.

a 2009. évi XXXVII. (az erdőről, az erdő védelméről és az erdőgazdálkodásról szóló) törvény 94.§ értelmében

**2024. augusztus 28 -tól szeptember 27-ig**

minden nap azonos időszakára 16:00 és 9:00 között  
erdőlátogatási tilalmat rendel el.

**KÉRJÜK, HOGY EBBEN AZ  
IDŐSZAKBAN NE  
TARTÓZKODJON AZ ERDŐ  
TERÜLETÉN!**

6500 Baja, Szent Imre tér 2. Telefon : 79/ 321-049, 326-387 Fax : 79/ 324-181

Email:gemenc@gemenczrt.hu