



**GEMENC Zrt.**

*a természet szolgálatában*

**FIGYELEM!!!**

**TISZTELT ERDŐJÁRÓ!**

A Gemenc Zrt.

a 2009. évi XXXVII. (az erdőről, az erdő védelméről és az erdőgazdálkodásról szóló) törvény 94.§ értelmében

**2024. szeptember 18-tól visszavonásig**

minden nap 0:00 és 24:00 között teljes erdőlátogatási tilalmat rendel el az árvízvédelmi töltésen belüli területre.

**KÉRJÜK, HOGY EBBEN AZ**

**IDŐSZAKBAN NE**

**TARTÓZKODJON A TERÜLETEN!**

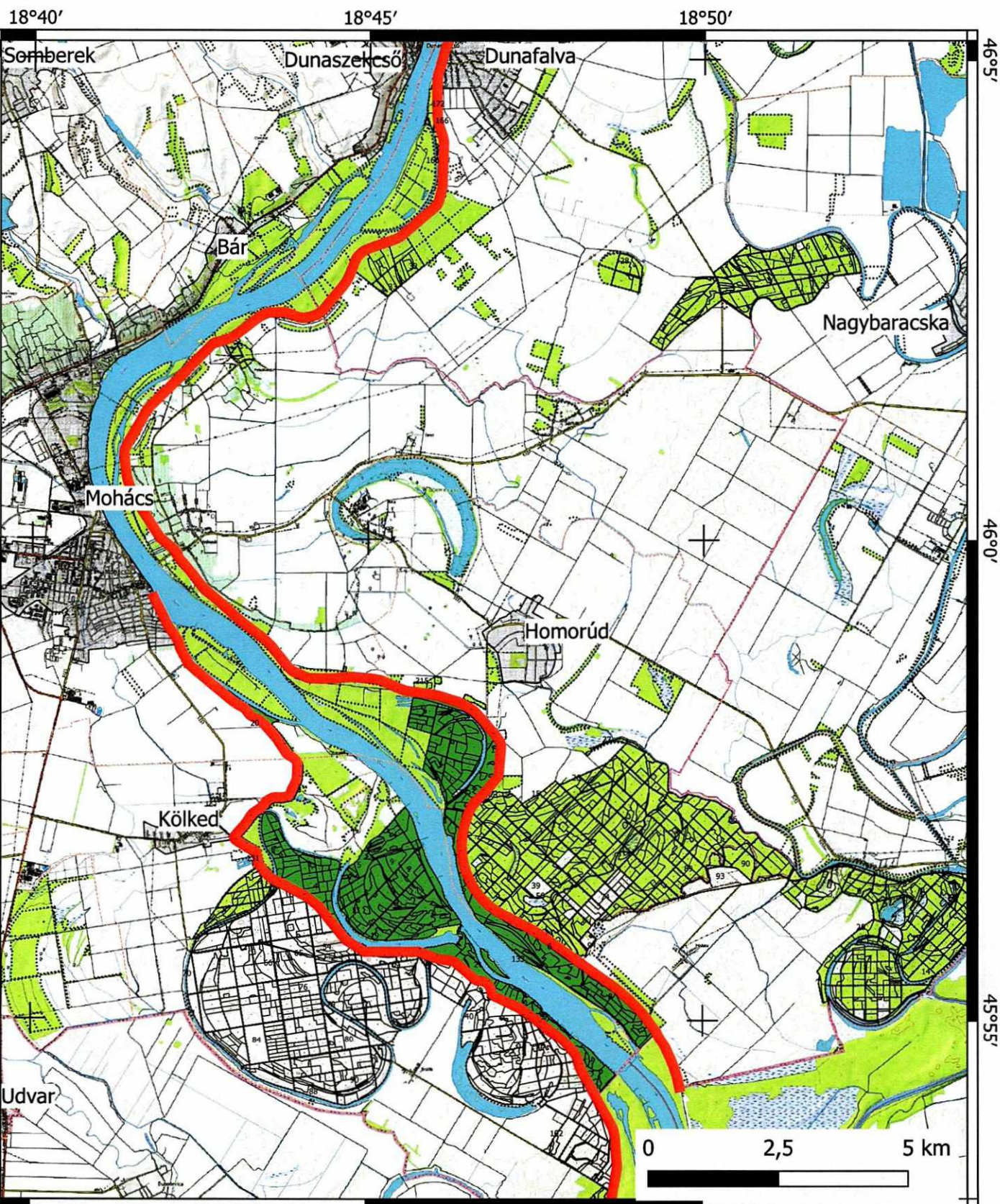
A korábban elrendelt időszaki erdőlátogatási korlátozás 2024. szeptember 27. 9 óráig továbbra is fennáll az árvízvédelmi töltésen kívüli területeken!

6500 Baja, Szent Imre tér 2. Telefon : 79/ 321-049, 326-387 Fax : 79/ 324-181

Email:gemenc@gemenczrt.hu

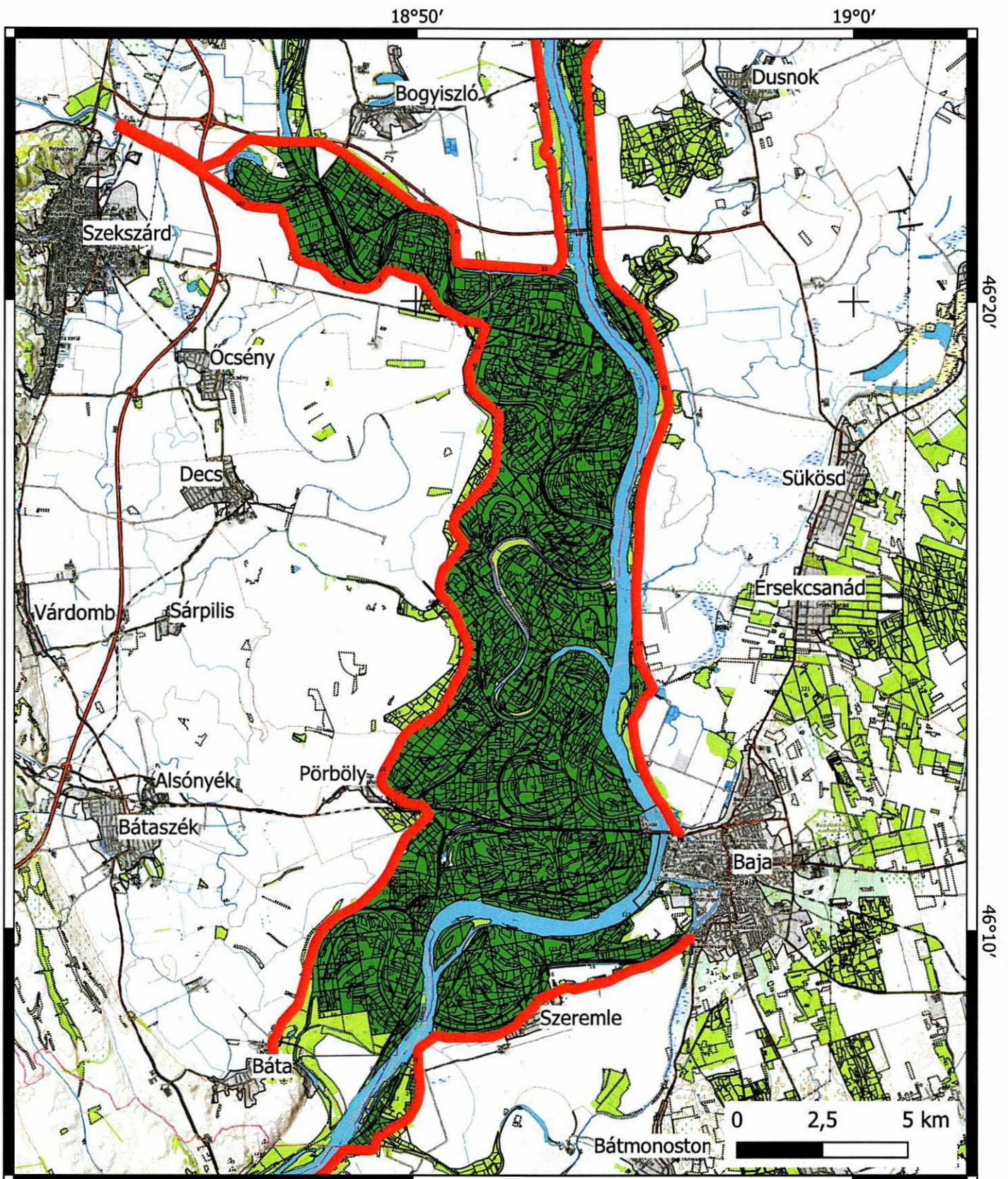
2024. szeptember 18-án 0:00 órától visszavonásig teljes erdőlátogatási tilalom vonatkozik a Duna hullámterében a piros vonallal jelzett határon belül a Gemenc Zrt. vagyonkezelésében lévő zölddel színezett erdőterületekre és erdőterületek közötti egyéb erdőgazdálkodási tevékenységet szolgáló földterületekre. A megjelölt korlátozási időszakban csak a Duna fővédvonalán kívüli erdőterületek látogathatók.

- Árvízvédelmi töltés
- Erdőlátogatási tilalom hatálya alá eső erdőterület



2024. szeptember 18-án 0:00 órától visszavonásig teljes erdőlátogatási tilalom vonatkozik a Duna hullámterében a piros vonallal jelzett határon belül a Gemenc Zrt. vagyonkezelésében lévő zölddel színezett erdőterületekre és erdőterületek közötti egyéb erdőgazdálkodási tevékenységet szolgáló földterületekre. A megjelölt korlátozási időszakban csak a Duna fővédvonalán kívüli erdőterületek látogathatók.

- Árvízvédelmi töltés
- Erdőlátogatási tilalom hatálya alá eső erdőterület



2024. szeptember 18-án 0:00 órától visszavonásig teljes erdőlátogatási tilalom vonatkozik a Duna hullámterében a piros vonallal jelzett határon belül a Gemenc Zrt. vagyonezelésében lévő zölddel színezett erdőterületekre és erdőterületek közötti egyéb erdőgazdálkodási tevékenységet szolgáló földterületekre. A megjelölt korlátozási időszakban csak a Duna fővédvonalán kívüli erdőterületek látogathatók.

— Árvízvédelmi töltés

■ Erdőlátogatási tilalom hatálya alá eső erdőterület

18°52'

18°54'

18°56'

