

Lukács Ferencné
5711 Gyula, külterület Tanya 01275/2 hrsz.
KÜJ: 101 838 380

tárgy: hiánypótlás
hiv. szám: BE/38/00665-8/2025.

Békés Vármegyei Kormányhivatal
Környezetvédelmi, Természetvédelmi és Hulladékgazdálkodási Főosztály

Gyula,
Megyeház u. 5-7.
5700

Tisztelt Hatóság!

Fenti hivatkozási számon kiadott hiánypótlásukat kézhez kaptuk, ezúton megküldjük a kért adatokat, dokumentumokat.

- 1) melléklet: hatásterületet ábrázoló helyszínrajz

A forrás magasságában a leggyakoribb (jellemző) szélesebesség 3 m/s szélesebesség tartozik, ettől függetlenül az a 2-4 m/s szélesebességekre végeztük el a modellezést. A modellezés a telep maximális férőhely végsúlyú számosállat nagyságával került elvégzésre a forrásoktól számítva.

	3 SZE/m ³		
	2 m/s	3 m/s	4 m/s
1. baromfiól	73 m	56 m	47 m
2. baromfiól	74 m	57 m	48 m
3. baromfiól	80 m	62 m	52 m
4. baromfiól	76 m	59 m	49 m
5. baromfiól	93 m	72 m	60 m
almostrágya elhelyezés	9 m	6 m	4 m

- 2) Szakértőként ezúton nyilatkozom, hogy a tevékenységnek országhatáron áttérjedő környezeti hatása nincs és annak bekövetkezése sem valószínűsíthető.
- 3) Az 1. sz. épület jelenlegi alapterülete 815,93 m², felújítást követően 937,73 m² lesz.

Kérjük hiánypótlásunk elfogadását.

Gyula, 2025.12.09.

Tisztelettel:


Szilágyi Eva
szakértő

Térképmásolat - Teljes

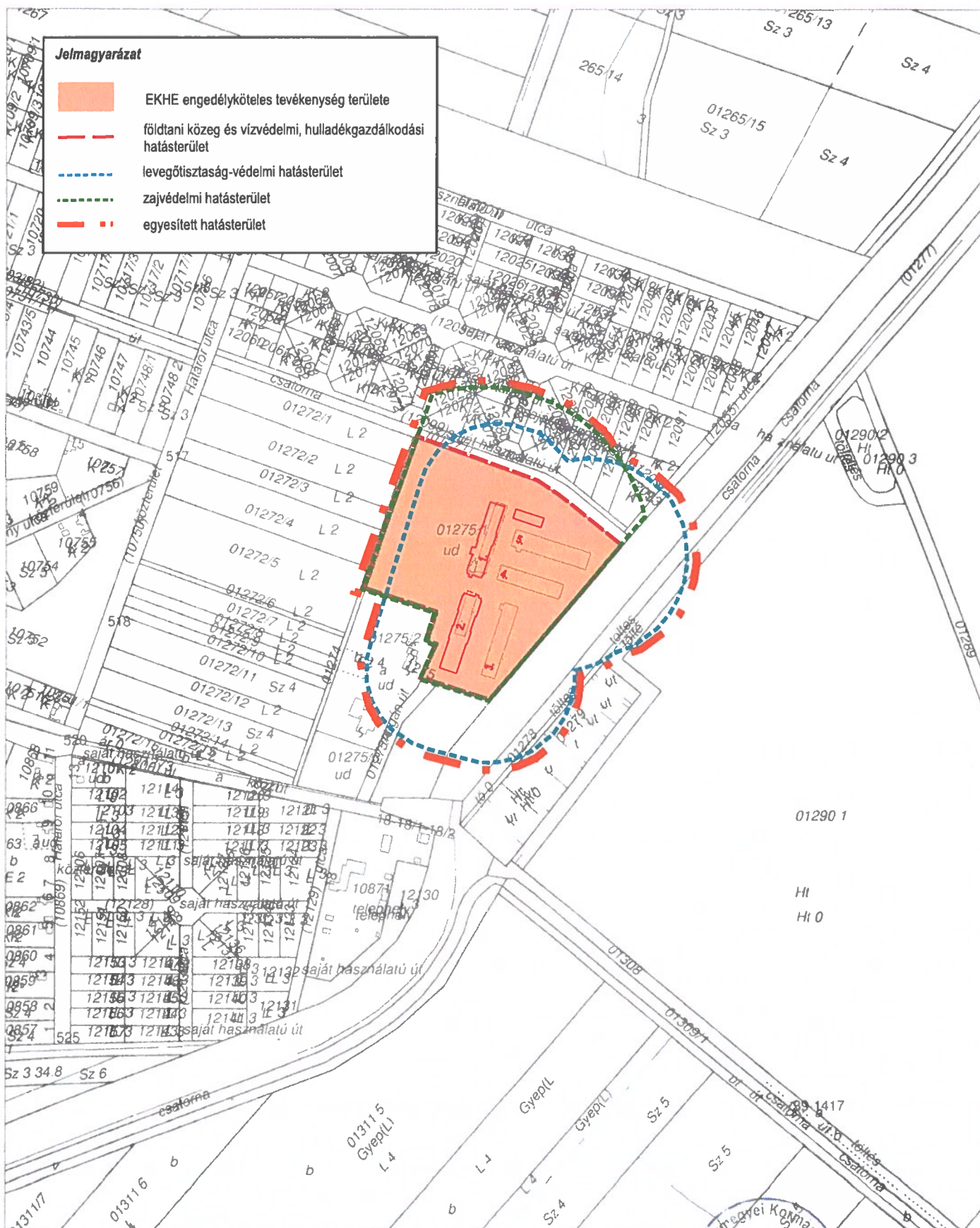
Szelvényszám: 39-141

Iktatószám 13/163/2025

Vetület: EOV

GYULA, külterület 1275/1

Méretarány: 1:5000



A térképmásolat a kiadást megelőző napig megegyezik az ingatlan-nyilvántartási térképi adatbázis tartalmával.

A térképmásolat méretek levételére nem használható!

Gyula, 2025. november 27.

Zátoryiné Lakos Katalin

Térképmásolat - Teljes

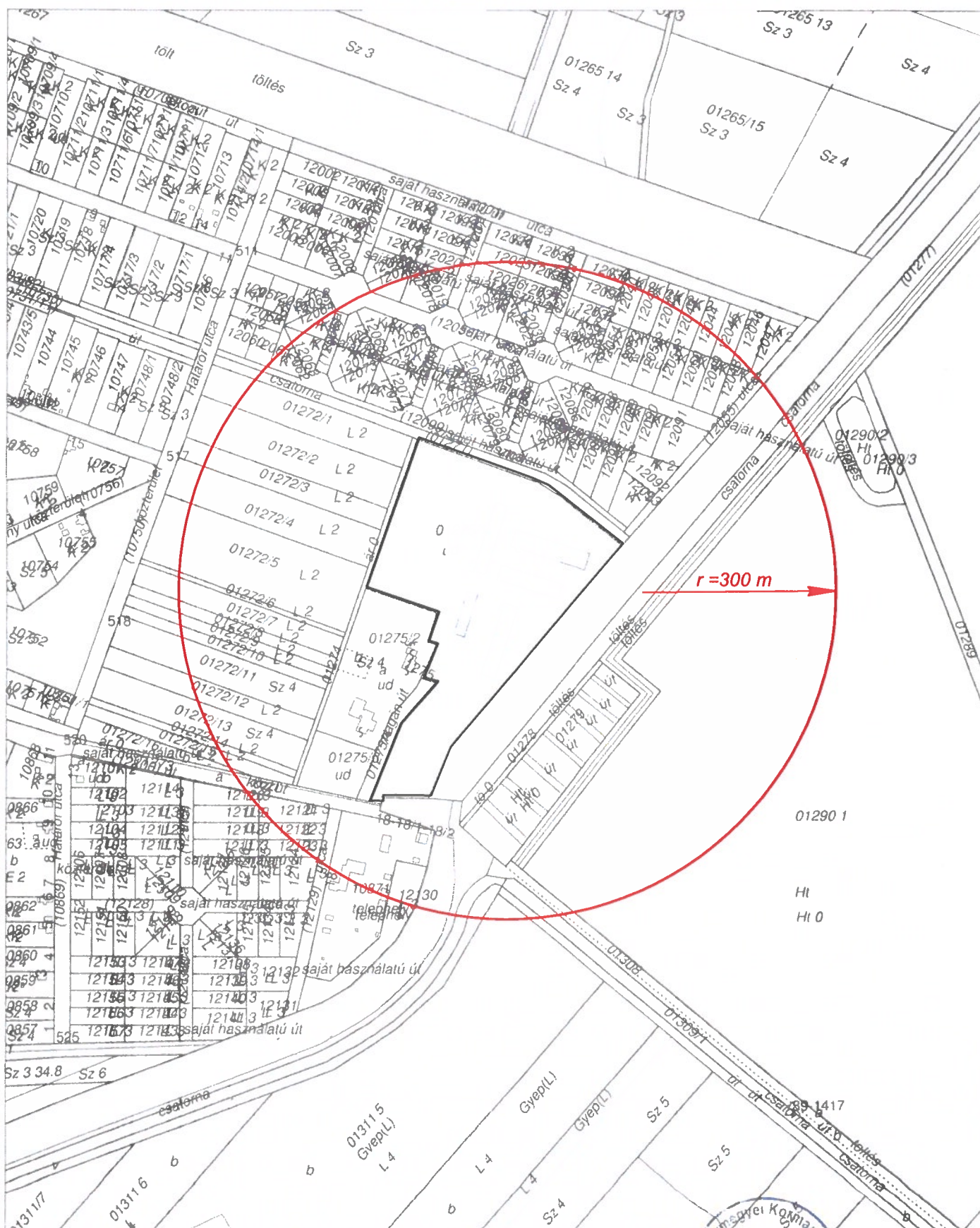
Szelvényszám: 39-141

Iktatószám: 13/163/2025

Vetület: EOV

GYULA, külterület 1275/1

Méretarány: 1:5000



A térképmásolat a kiadást megelőző napig megegyezik az ingatlan-nyilvántartási térképi adatbázis tartalmával.

A térképmásolat méretek levételére nem használható!

Gyula, 2025. november 27.

Zátonyiné Lakos Katalin

