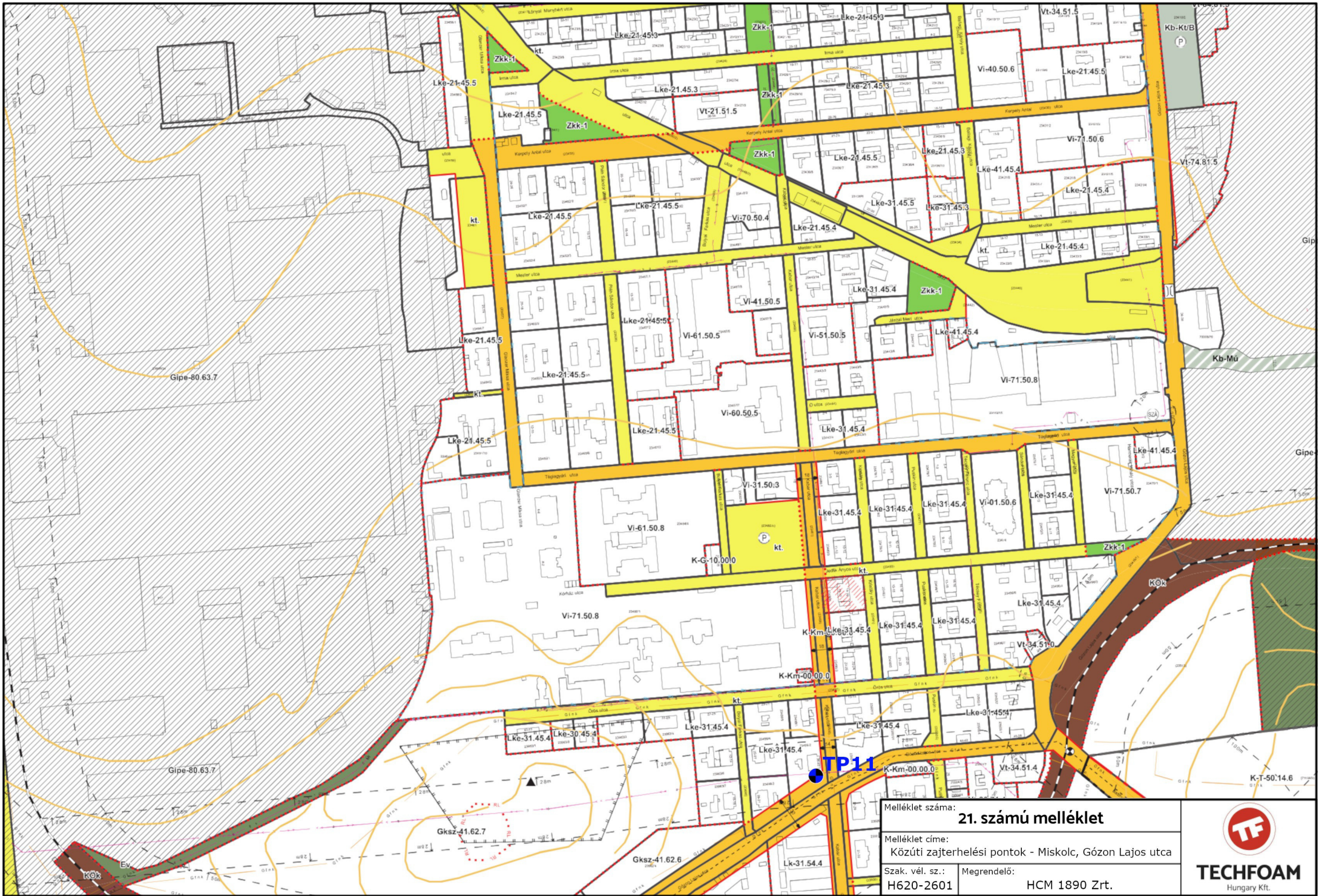
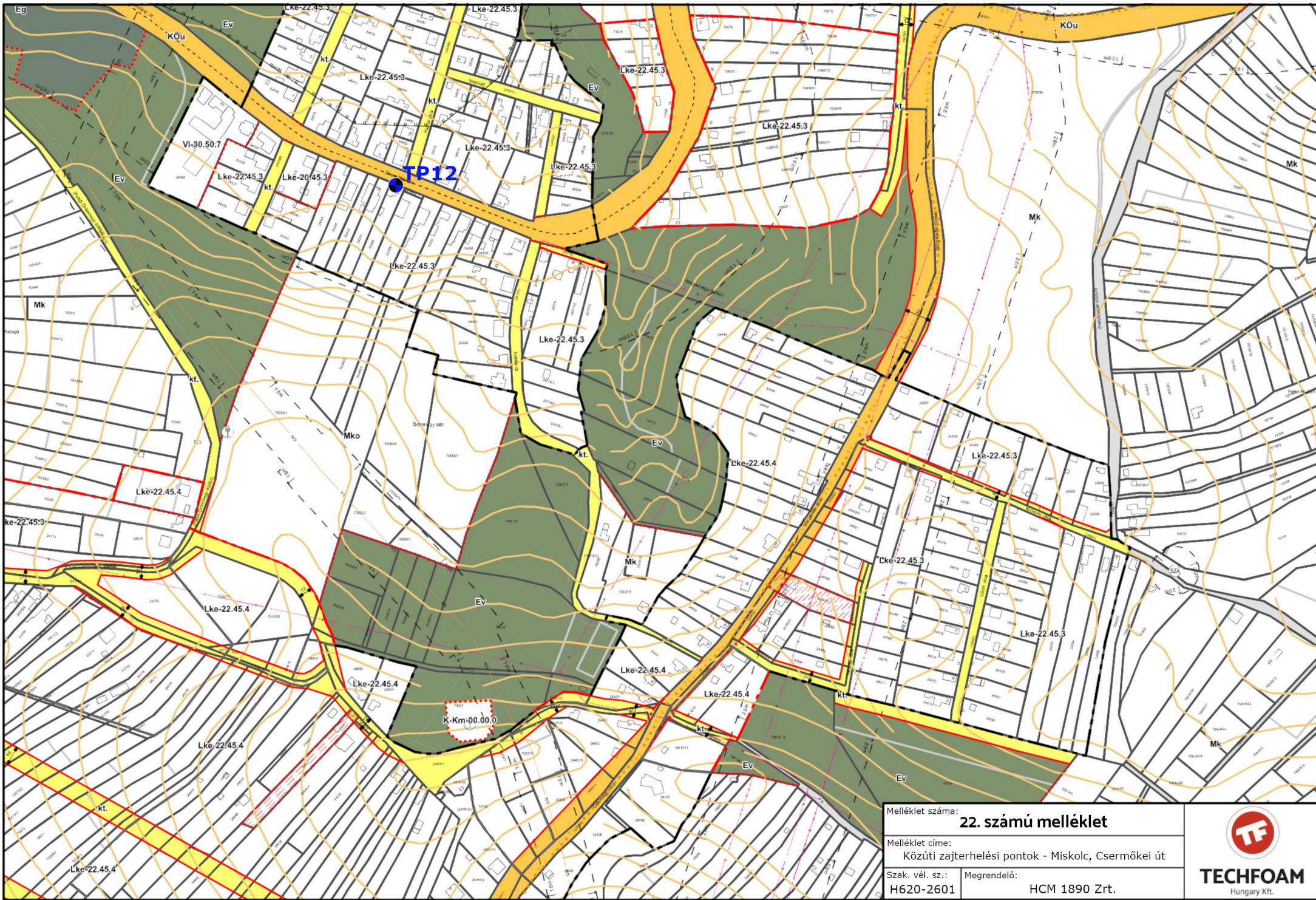


TECHFOAM
Hungary Kft.



Melléklet száma: **21. számú melléklet**
 Melléklet címe: **Közúti zajterhelési pontok - Miskolc, Gózon Lajos utca**
 Szak. vél. sz.: **H620-2601** Megrendelő: **HCM 1890 Zrt.**





Melléklet száma: **22. számú melléklet**

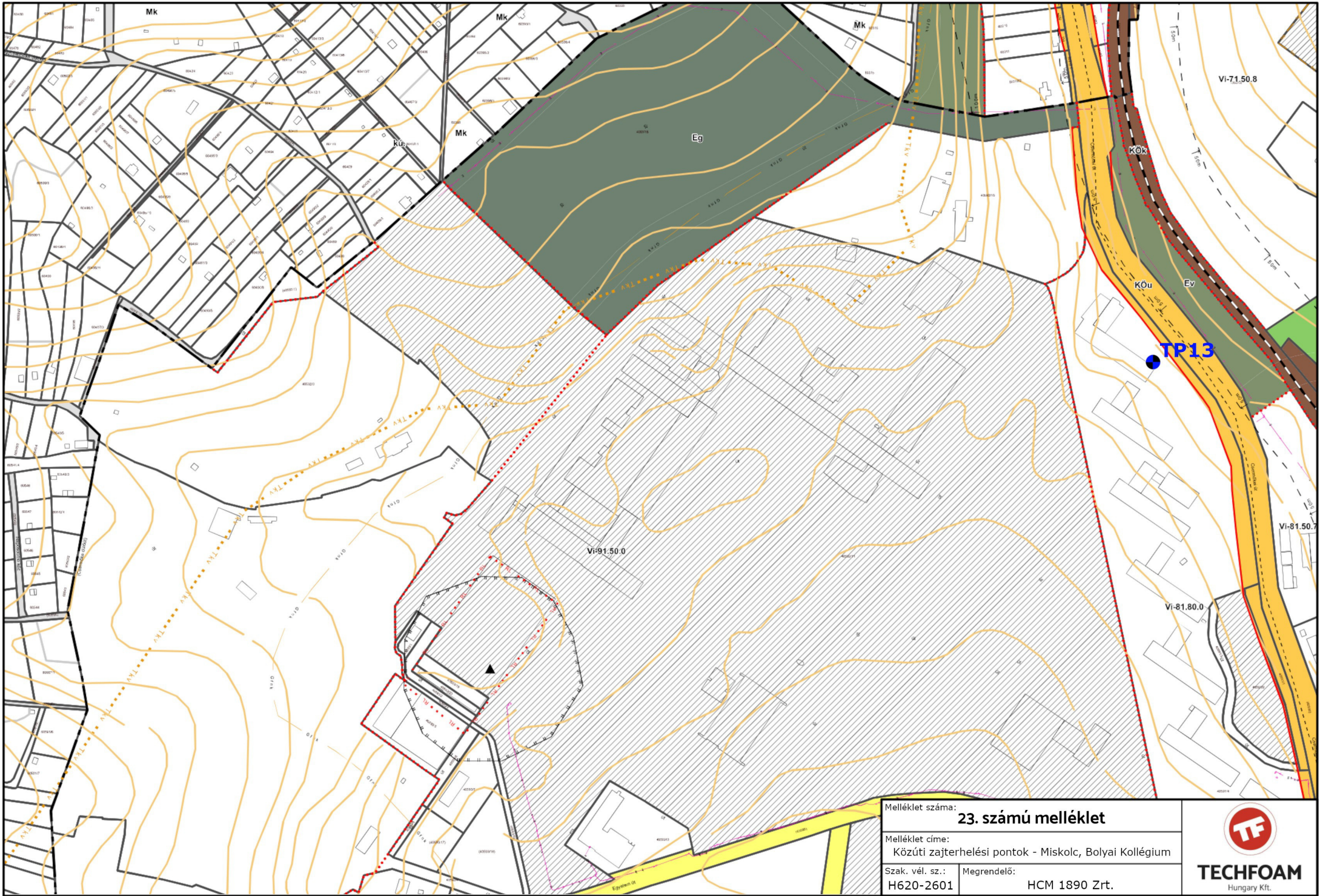
Melléklet címe:
Közúti zajterhelési pontok - Miskolc, Csermőkei út

Shak. vél. sz.:
H620-2601

Megrendelő:
HCM 1890 Zrt.



TECHFOAM
Hungary Kft.



Melléklet száma: **23. számú melléklet**

Melléklet címe:
Közúti zajterhelési pontok - Miskolc, Bolyai Kollégium

Szak. vél. sz.:
H620-2601

Megrendelő:
HCM 1890 Zrt.

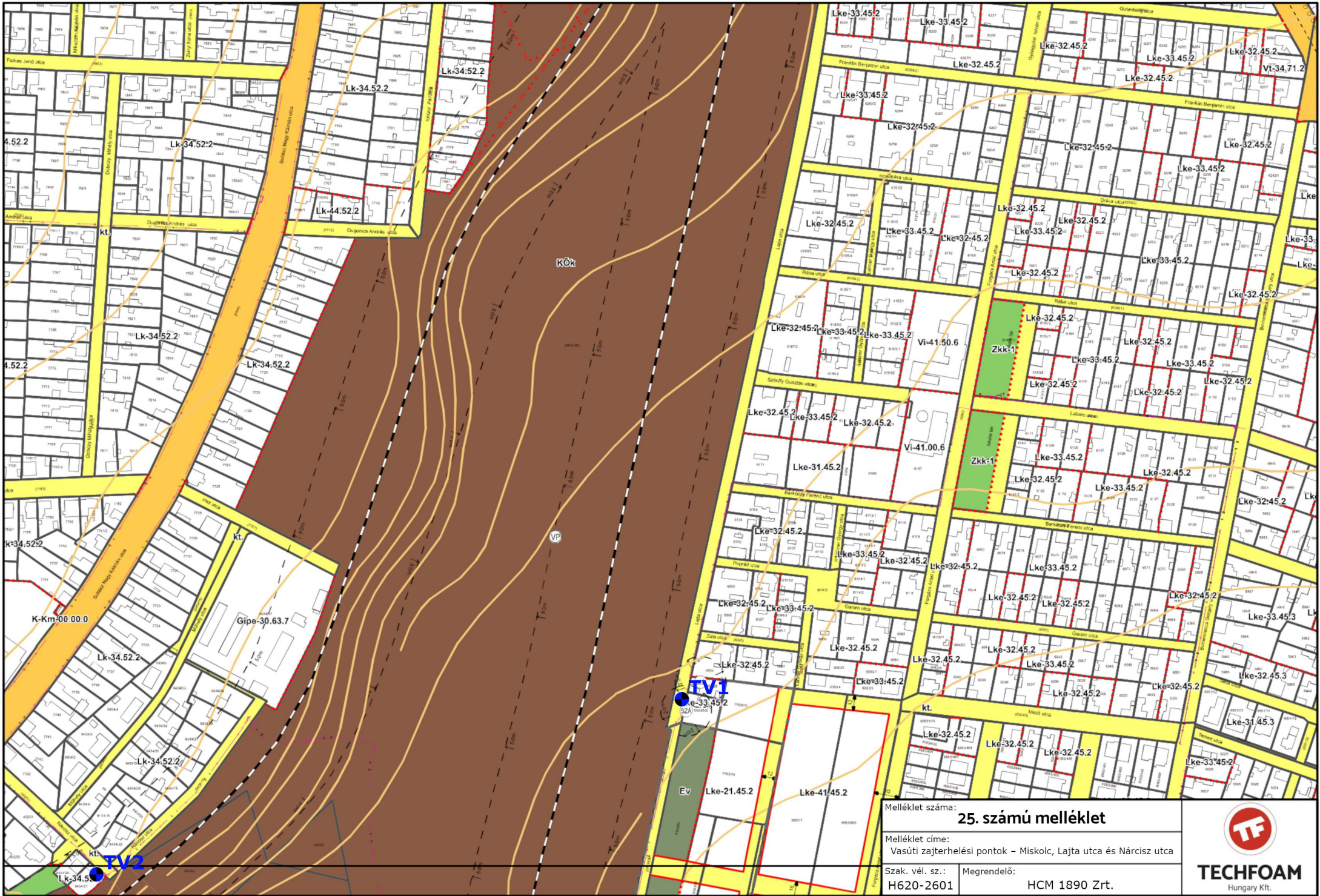


TECHFOAM
Hungary Kft.



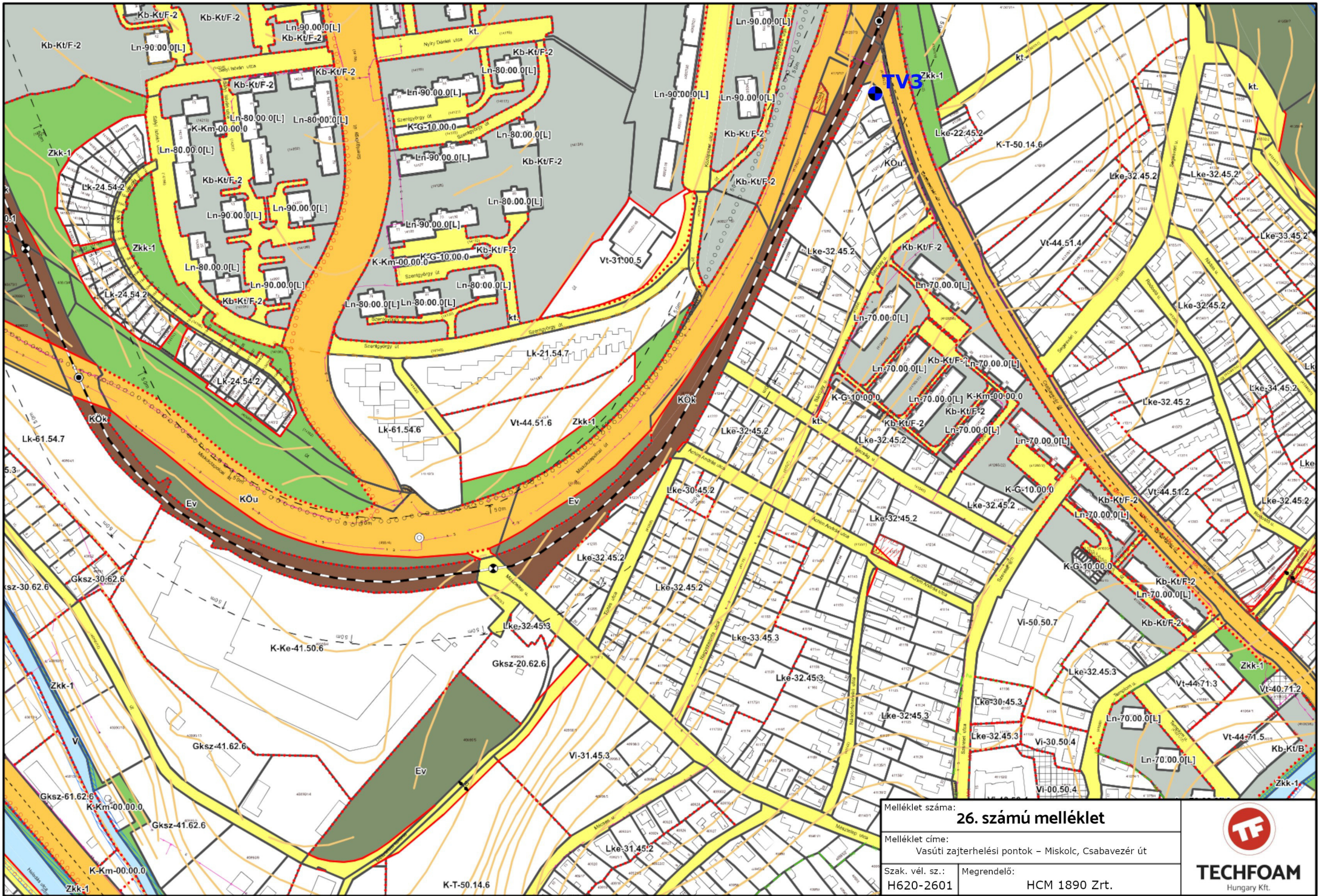
Melléklet száma: 24. számú melléklet	
Melléklet címe: Közúti zajterhelési pontok - Miskolc, Futó utca	
Szak. vél. sz.: H620-2601	Megrendelő: HCM 1890 Zrt.





Melléklet száma: **25. számú melléklet**
 Melléklet címe:
 Vasúti zajterhelési pontok - Miskolc, Lajta utca és Nárcisz utca
 Szak. vél. sz.: Megrendelő:
 H620-2601 HCM 1890 Zrt.





Melléklet száma: **26. számú melléklet**

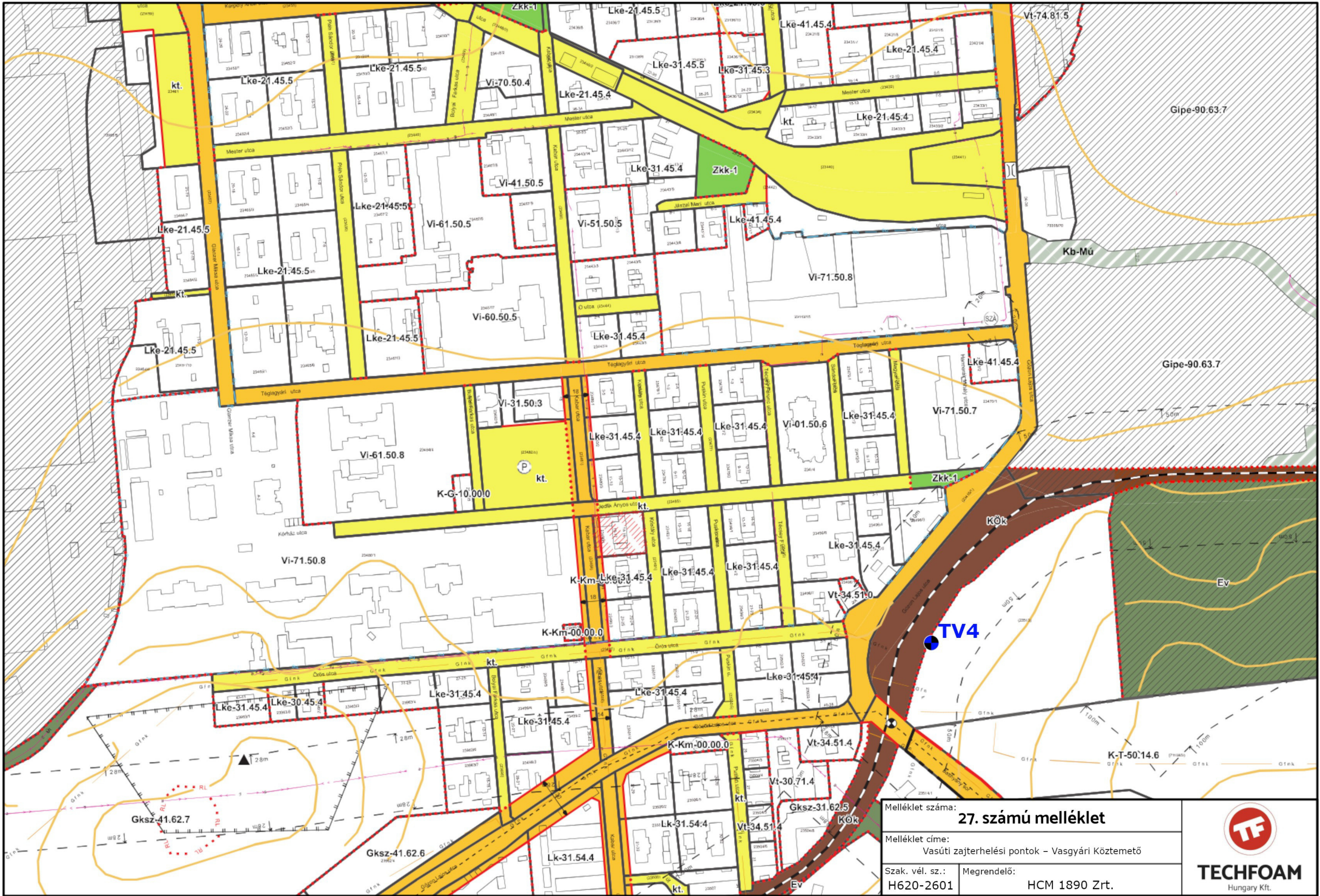
Melléklet címe:
Vasúti zajterhelési pontok – Miskolc, Csabavezér út

Szak. vél. sz.:
H620-2601

Megrendelés:
HCM 1890 Zrt.



TECHFOAM
Hungary Kft.



Melléklet száma: 27. számú melléklet	
Melléklet címe: Vasúti zajterhelési pontok - Vasgyári Köztemető	
Szak. vél. sz.: H620-2601	Megrendelő: HCM 1890 Zrt.





Melléklet száma:	28	Melléklet címe:
Szakértői vélemény száma:	H620-2601	Megbízó:

Helyszínrajz - Mészüzem zajforrások
HCM 1890 Zrt.





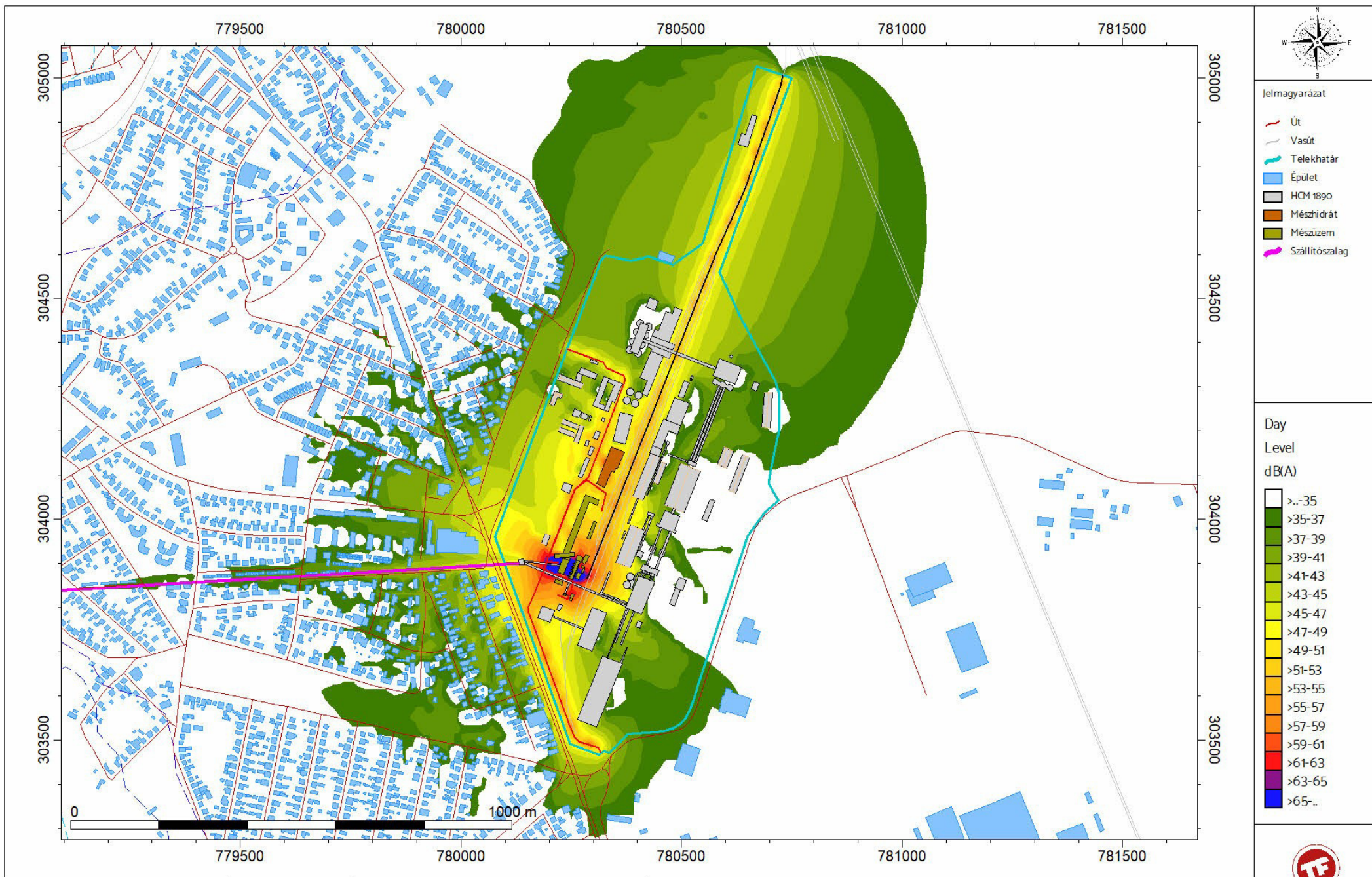
I. Kapu

III. Kapu

- Közüti kiszállítás mész
- Közüti szállítási útvonal mészhidrát
- Közüti beszállítás útvonal mészkő alapanyag
- Vasúti vágányok (engedélyezett)
- Vasúti átrakási pont
- Vasúti beszállítás közüti rész mészkő alapanyag
- Kötőáló mészkő alapanyag
- Mészgyártás helyigénye

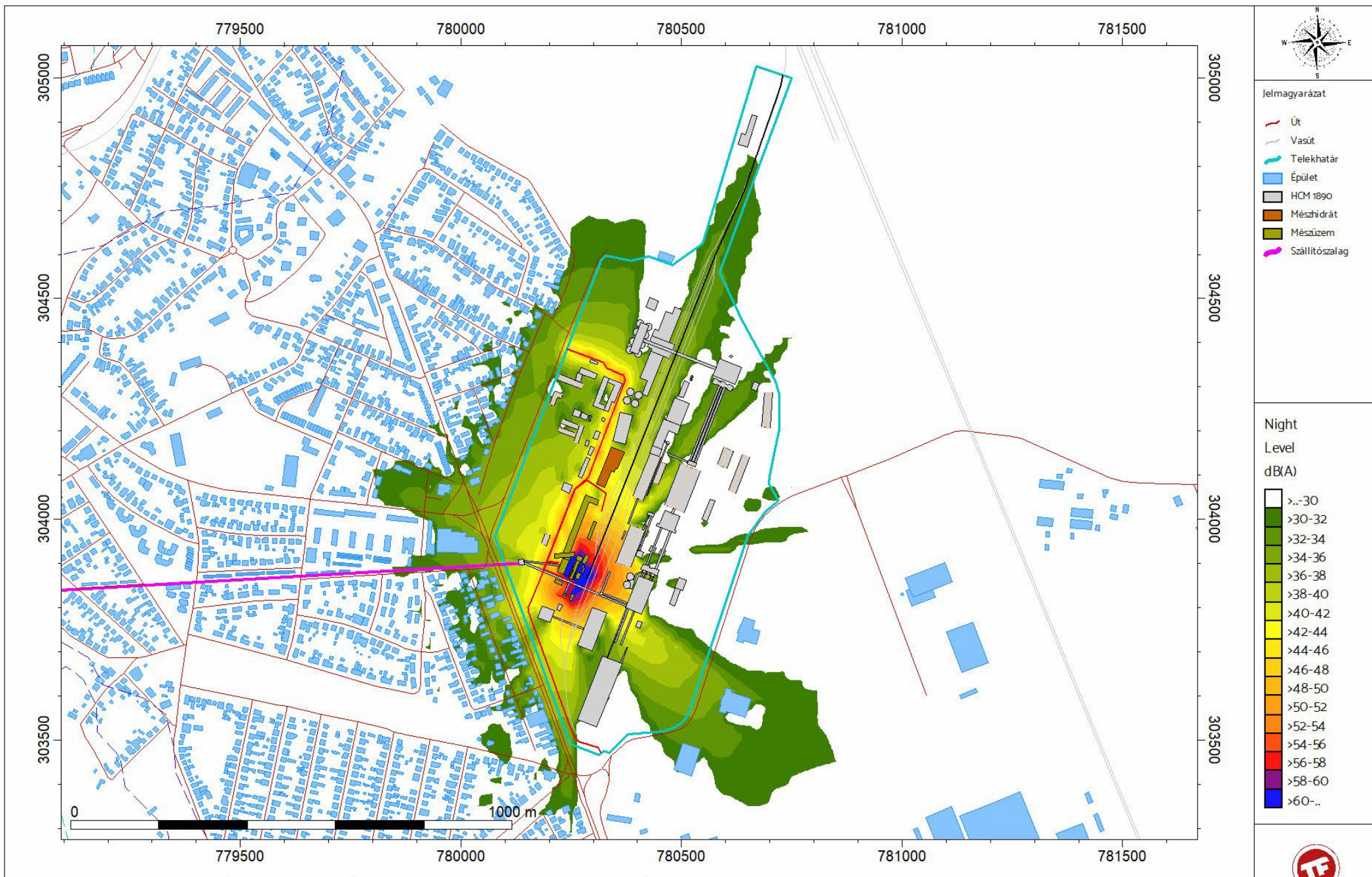
Melléklet száma: 29. számú melléklet	
Melléklet címe: Helyszínrajz – Telephelyen belüli gépjármű forgalom	
Szak. vél. sz.: H620-2601	Megrendelő: HCM 1890 Zrt.





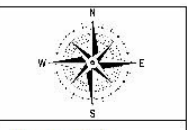
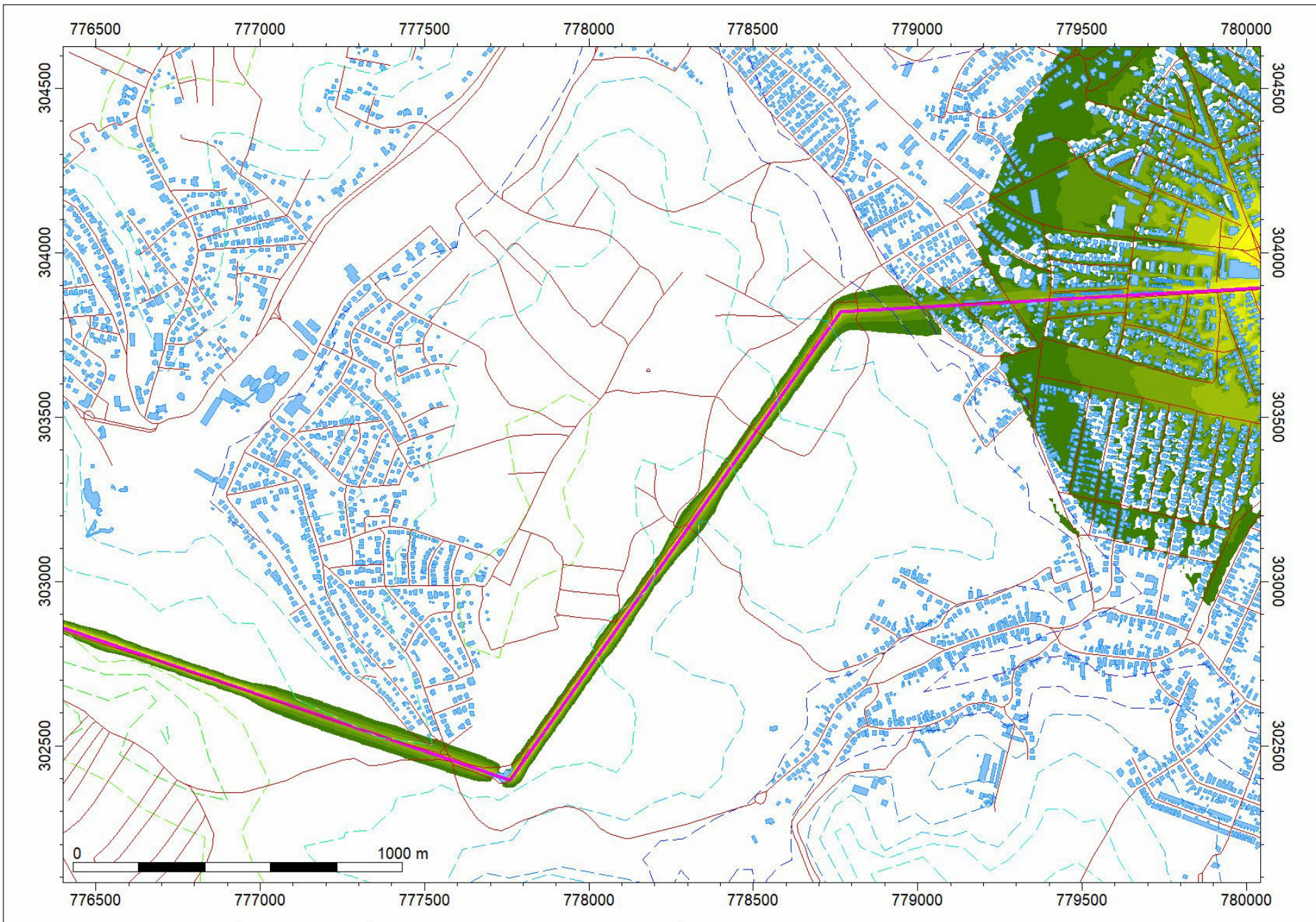
Melléklet száma:	30	Melléklet címe:	Zajtérkép - Üzemi zajterhelés - Nappali időszak
Szakértői vélemény száma:	H620-2601	Megbízó:	HCM 1890 Zrt.





Melléklet száma:	31	Melléklet címe:	Zajtérkép - Üzemi zajterhelés - Éjjeli időszak
Szakértői vélemény száma:	H620-2601	Megbízó:	HCM 1890 Zrt.





- Jelmagyarázat
- Út
 - Vasút
 - Telekhatár
 - Épület
 - HCM 1890
 - Mészhidrát
 - Mészüzem
 - Szállítószalag

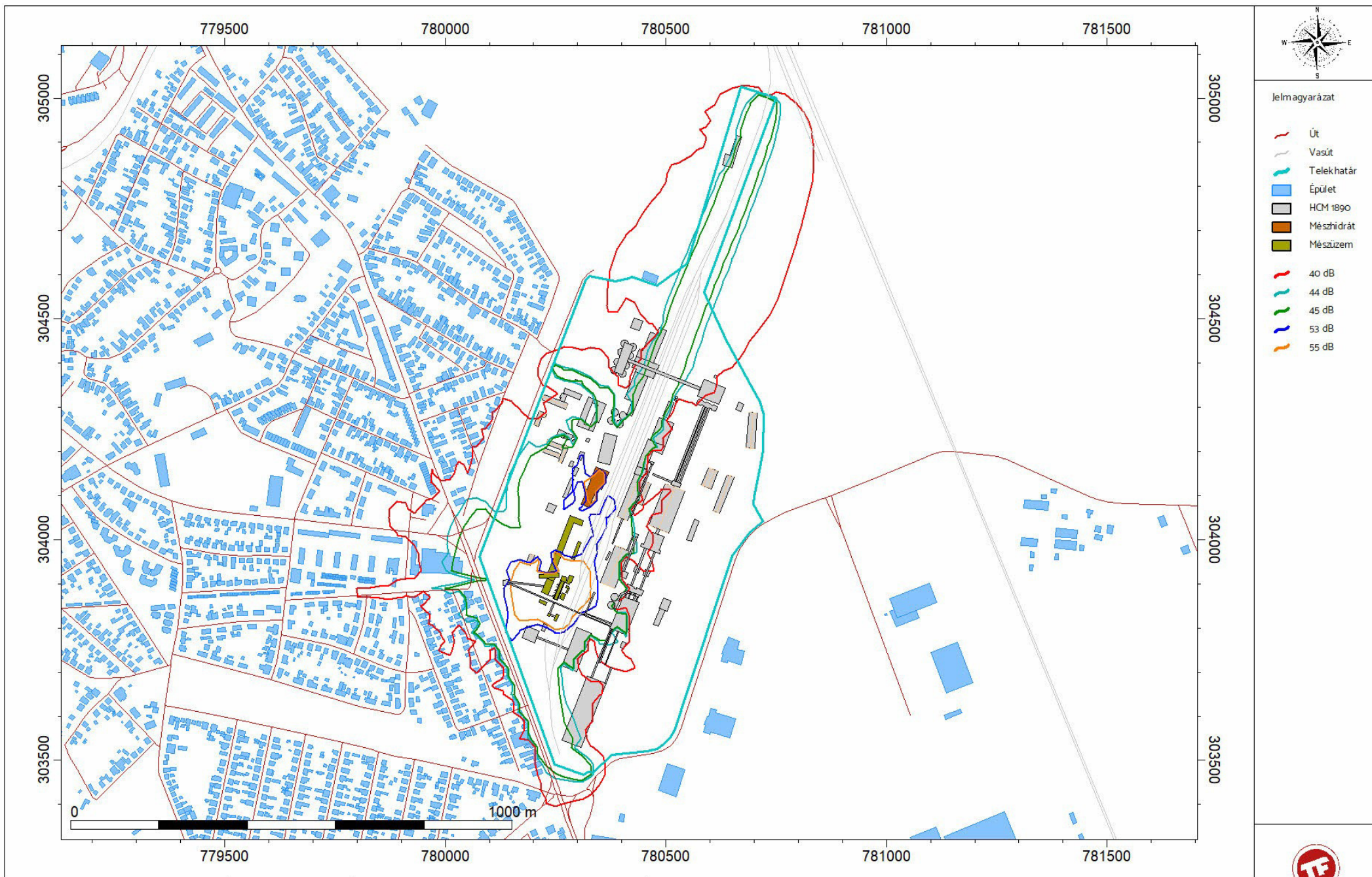
- Day Level
dB(A)
- >.-30
 - >30-32
 - >32-34
 - >34-36
 - >36-38
 - >38-40
 - >40-42
 - >42-44
 - >44-46
 - >46-48
 - >48-50
 - >50-52
 - >52-54
 - >54-56
 - >56-58
 - >58-60
 - >60-..

Melléklet száma:	32	Melléklet címe:
Szakértői vélemény száma:	H620-2601	Megbízó:

Zajtérkép - Távolsági szállítószalag - Nappali időszak

HCM 1890 Zrt.

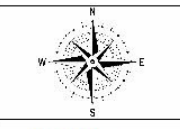
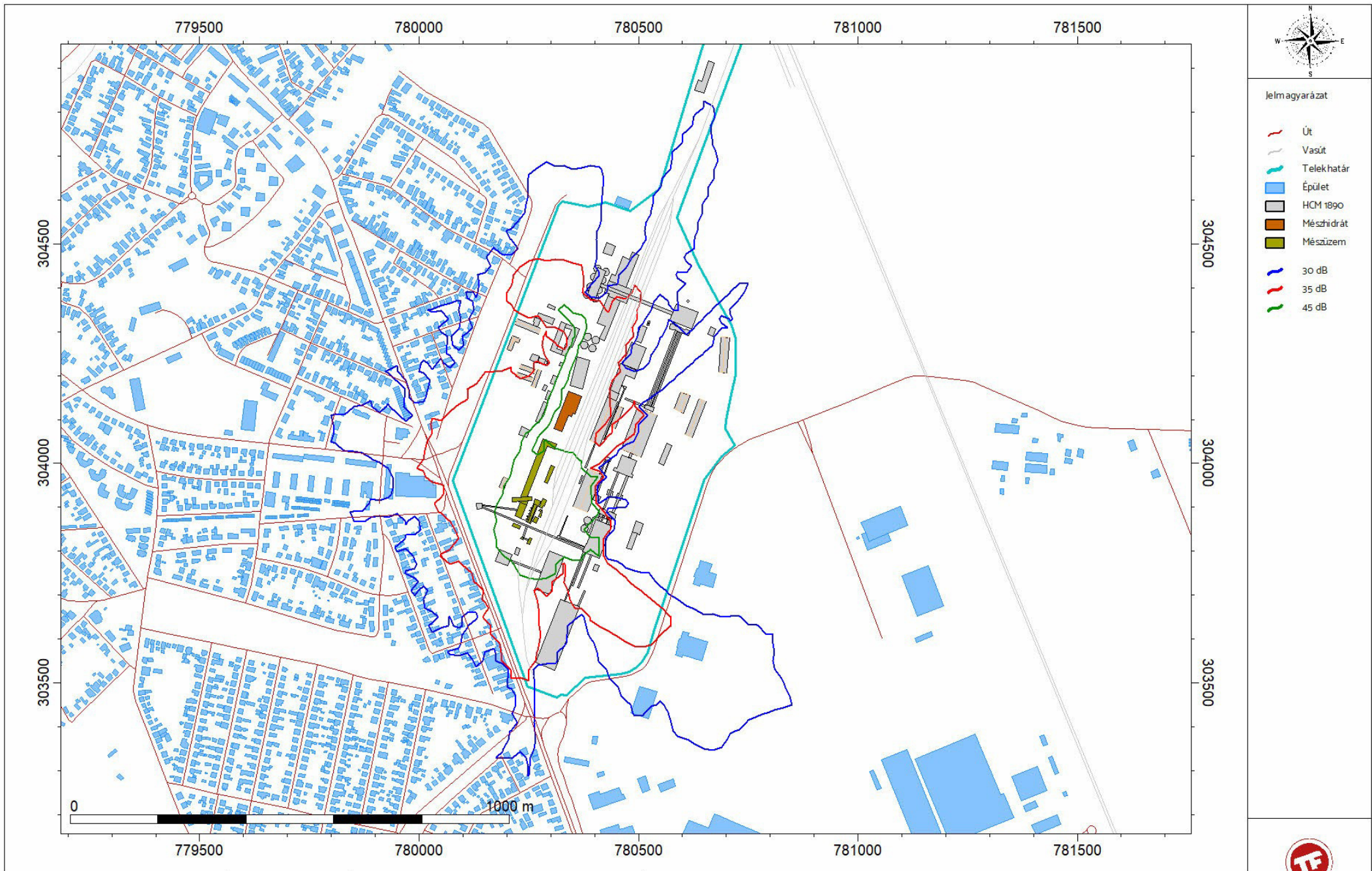




Melléklet száma:	33	Melléklet címe:
Szakértői vélemény száma:	H620-2601	Megbízó:

Zajvédelmi szempontú hatásterület határok - Nappali időszak
HCM 1890 Zrt.

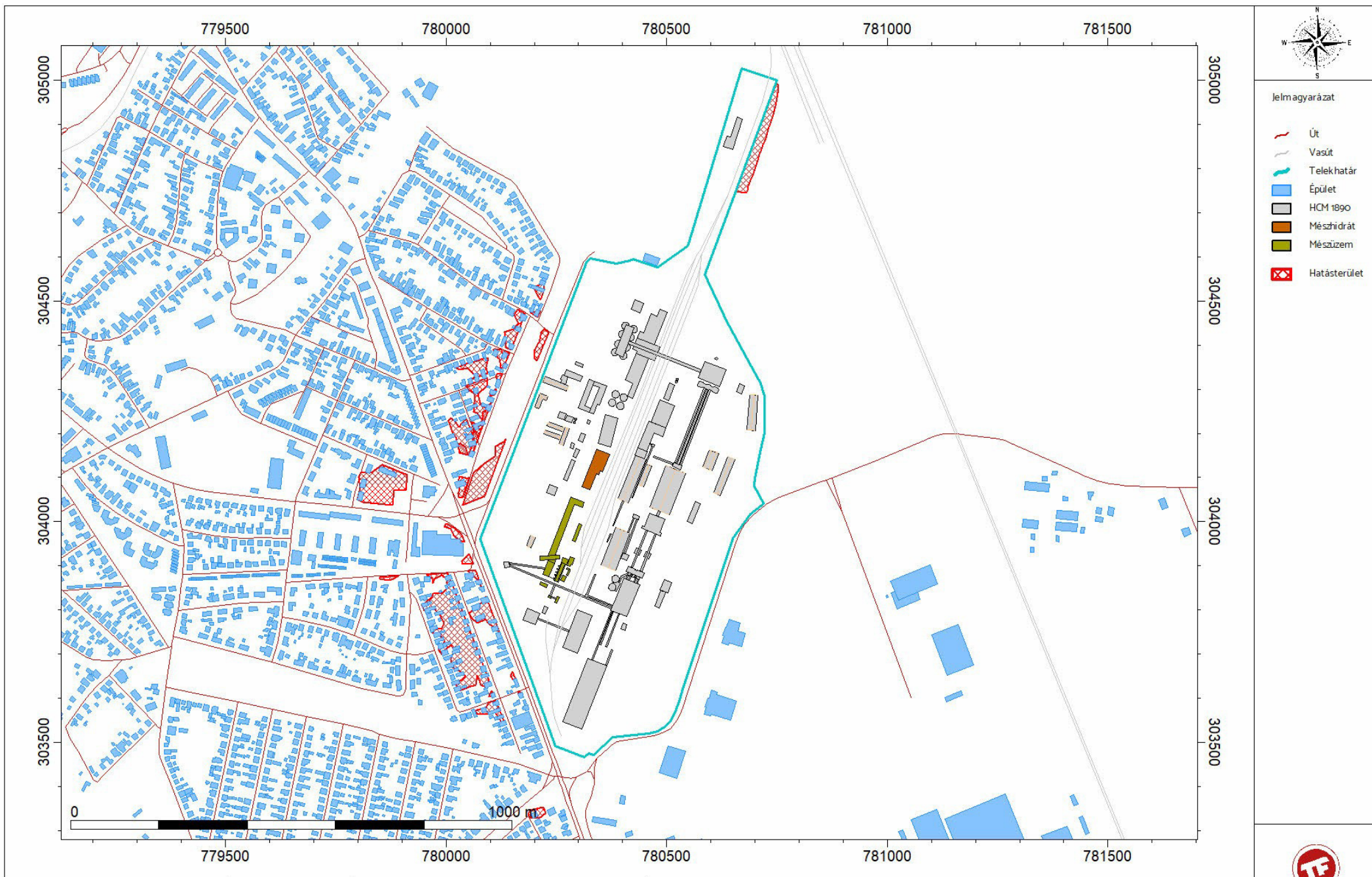




- Jelmagyarázat
- Út
 - Vasút
 - Telekhatár
 - Épület
 - HCM 1890
 - Mészhidrát
 - Mészüzem
 - 30 dB
 - 35 dB
 - 45 dB

Melléklet száma:	34	Melléklet címe:	Zajvédelmi szempontú hatásterület határok - Éjjeli időszak
Szakértői vélemény száma:	H620-2601	Megbízó:	HCM 1890 Zrt.





Melléklet száma:	35	Melléklet címe:
Szakértői vélemény száma:	H620-2601	Megbízó:

Zajvédelmi szempontú hatásterület - Összevont
HCM 1890 Zrt.

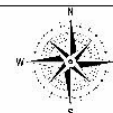
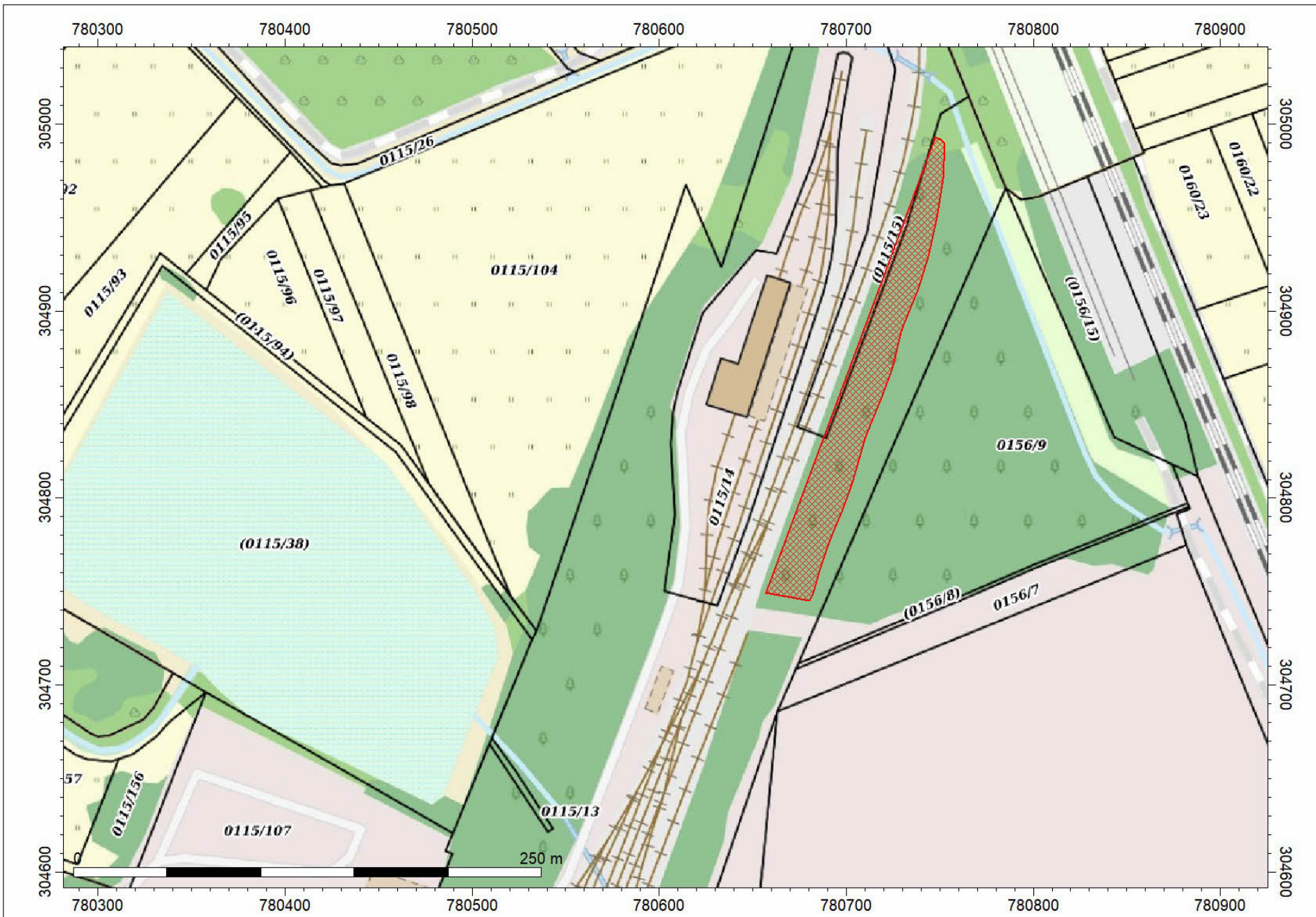
N
W —+— E
S

Jelmagyarázat


- Út
- Vasút
- Telekhatár
- Épület
- HCM 1890
- Mészidráta
- Mészüzem
- ▨ Hatásterület



TECHFOAM
Fungary Kft.



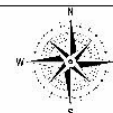
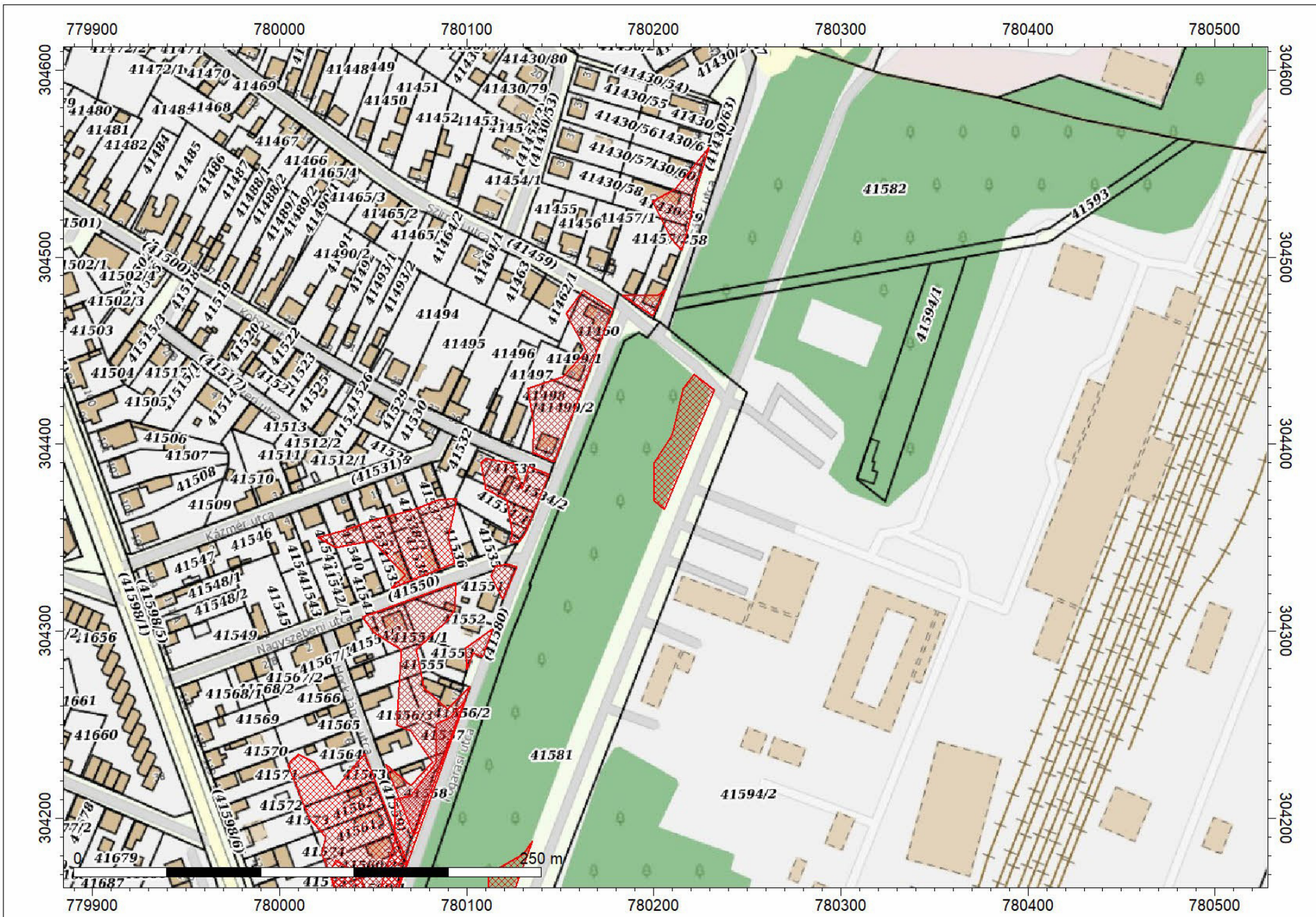
Jelmagyarázat

 Hatásterület

Melléklet száma:	36	Melléklet címe:
Szakértői vélemény száma:	H620-2601	Megbízó:

Zajvédelmi szempontú hatásterület - Összevont - Részlet 1
HCM 1890 Zrt.





Jelmagyarázat
 Hatásterület

Melléklet száma:	37	Melléklet címe:
Szakértői vélemény száma:	H620-2601	Megbízó:

Zajvédelmi szempontú hatásterület - Összevont - Részlet 2
HCM 1890 Zrt.

