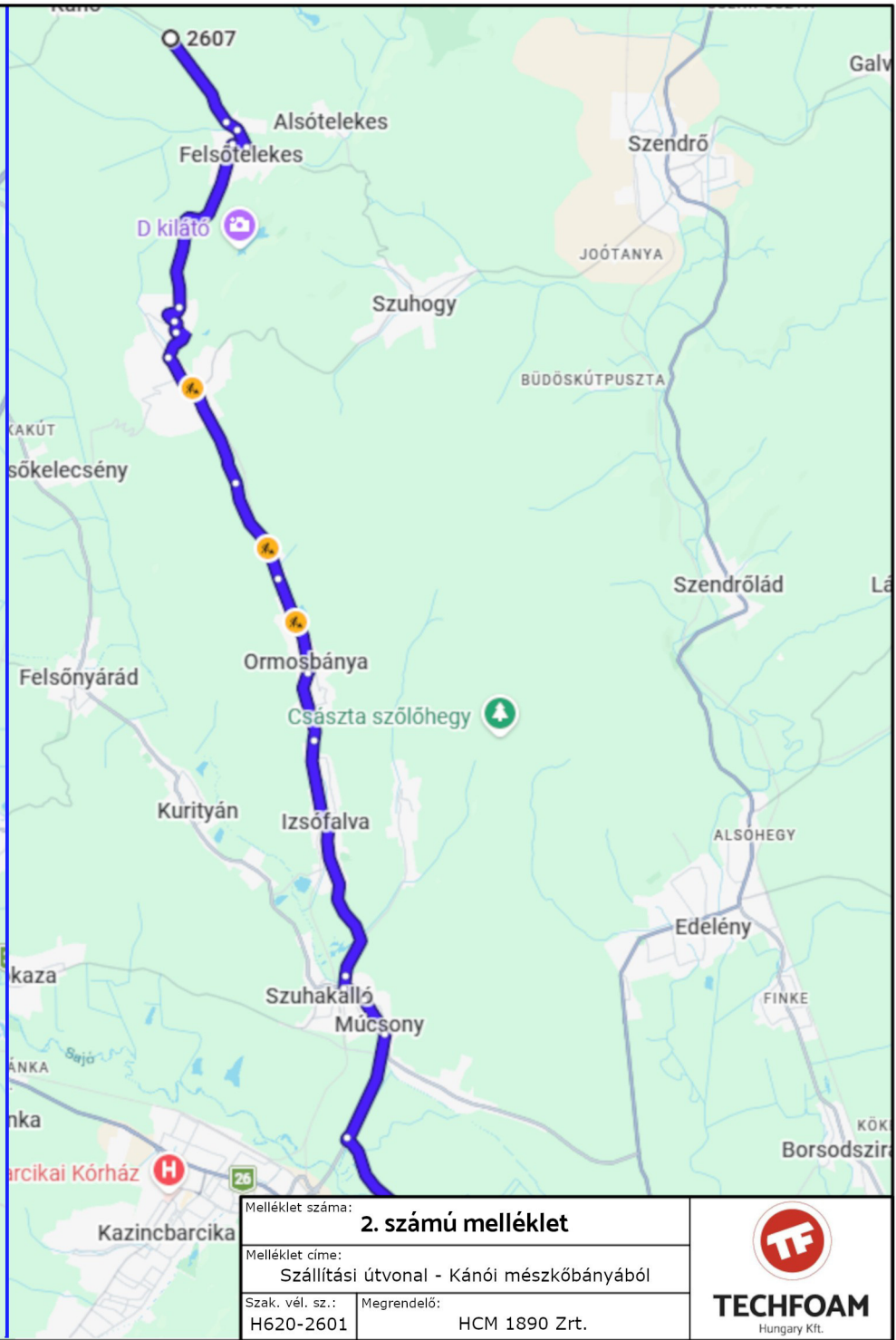
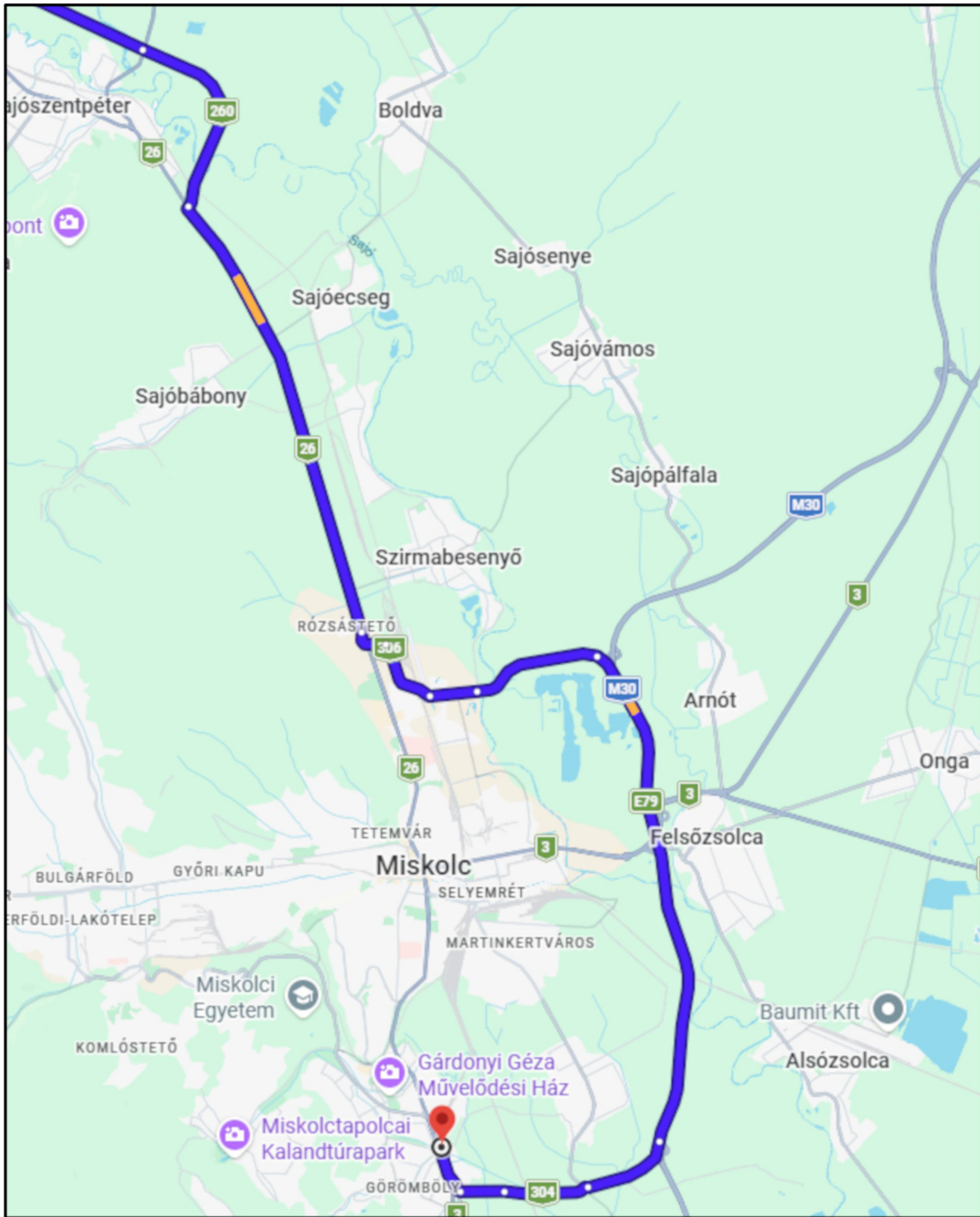


HCM 1890 Zrt.

Melléklet száma:	1. számú melléklet
Melléklet címe:	Szabályozási Terv részlet
Szak. vél. sz.:	Megrendelő:
H620-2601	HCM 1890 Zrt.

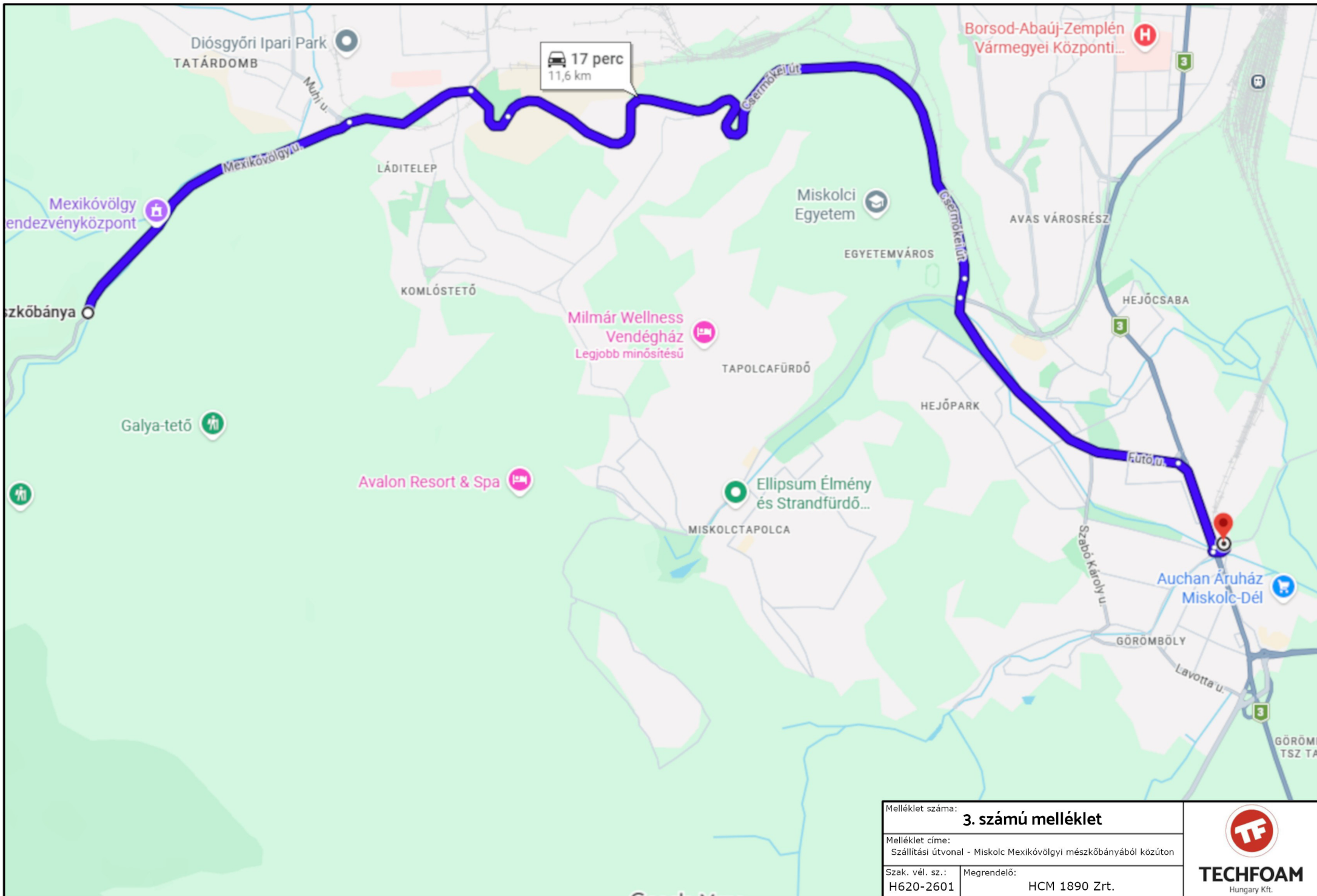


TECHFOAM
Hungary Kft.



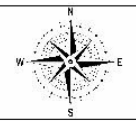
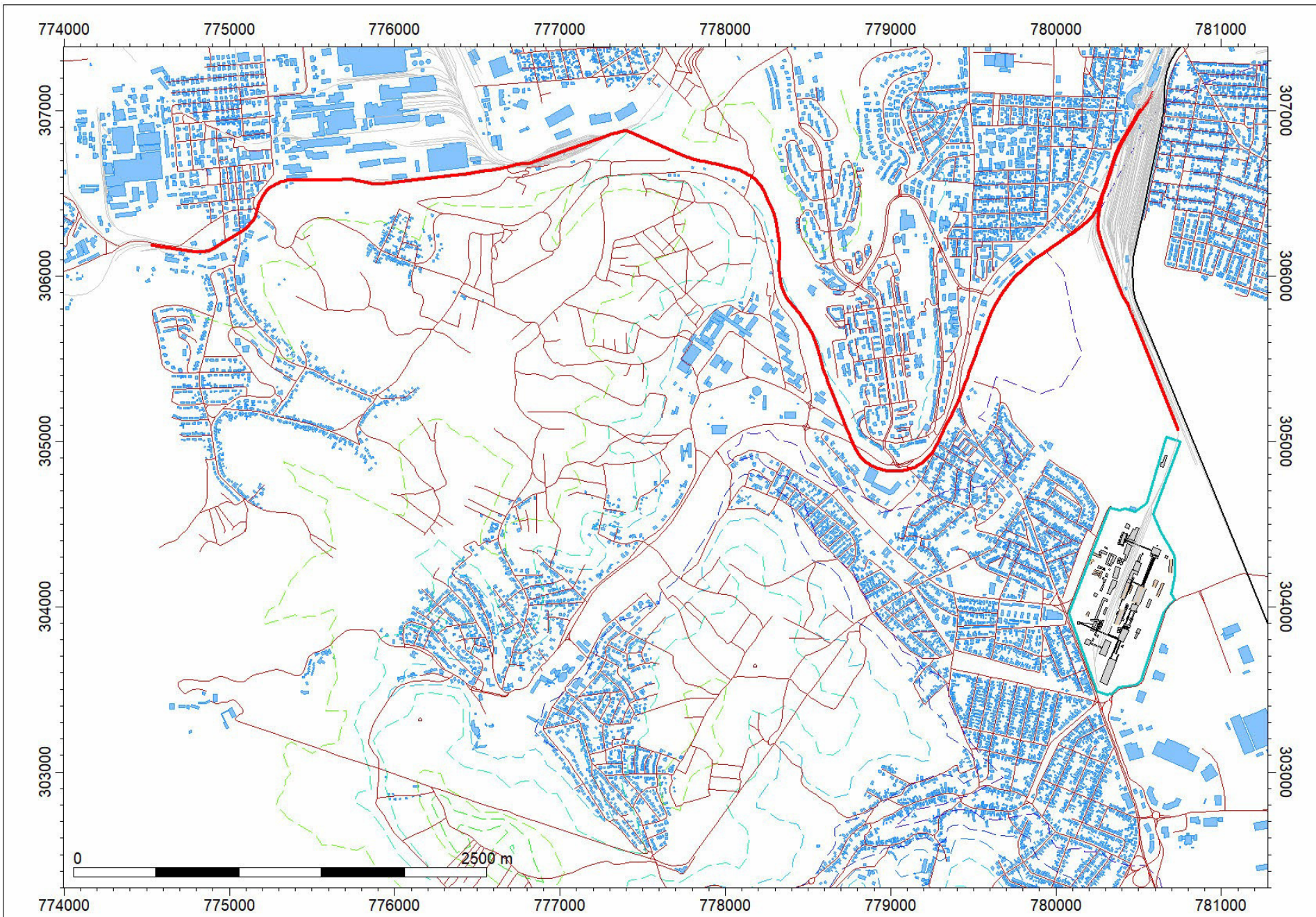
Melléklet száma: 2. számú melléklet	
Melléklet címe: Szállítási útvonal - Kánói mészkőbányából	
Szak. vél. sz.: H620-2601	Megrendelő: HCM 1890 Zrt.











Melléklet száma: 3. számú melléklet	
Melléklet címe: Szállítási útvonal - Miskolc Mexikövölgyi mészkőbányából közúton	
Szak. vél. sz.: H620-2601	Megrendelő: HCM 1890 Zrt.





Jelmagyarázat

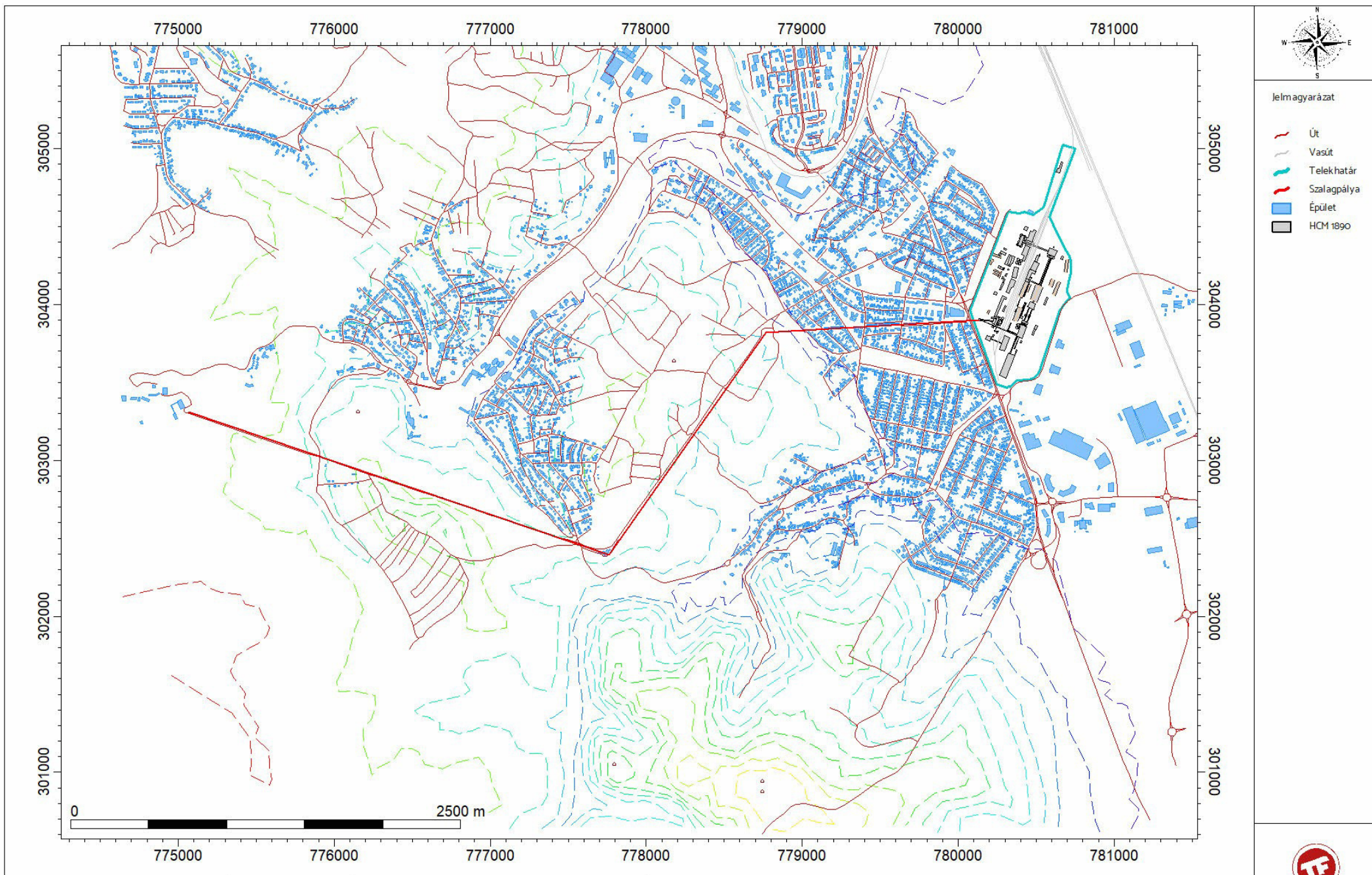
-  Út
-  Vasút
-  Telekhatár
-  Épület
-  HCM 1890
-  Szállítási út

Melléklet száma:	4	Melléklet címe:
Szakértői vélemény száma:	H620-2601	Megbízó:

Szállítási útvonal - Miskolc Mexikóvölgyi mészkőbányából vasúton

HCM 1890 Zrt.

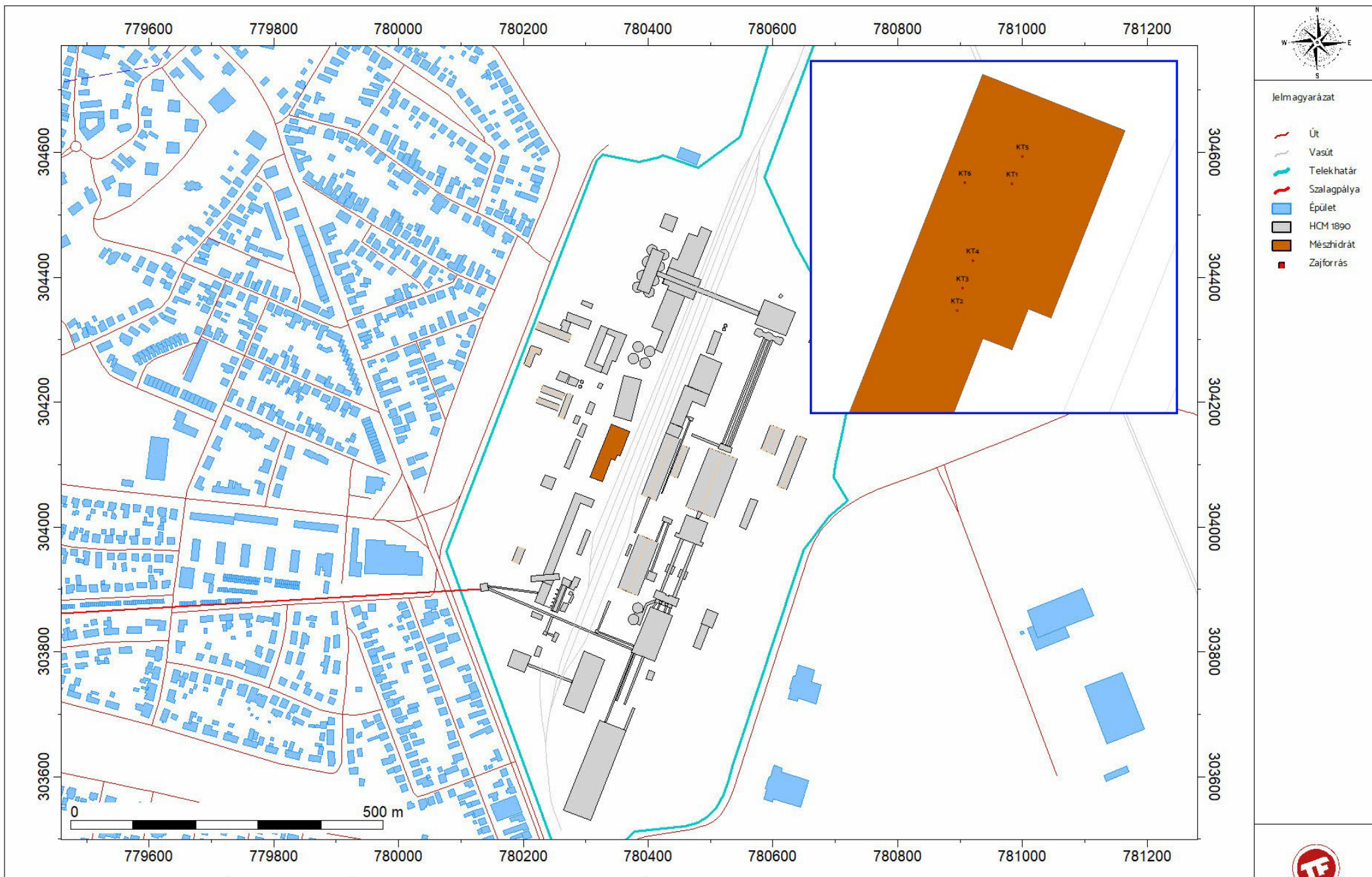




Melléklet száma:	5	Melléklet címe:
Szakértői vélemény száma:	H620-2601	Megbízó:

Távolsági szállító szalag nyomvonala
HCM 1890 Zrt.

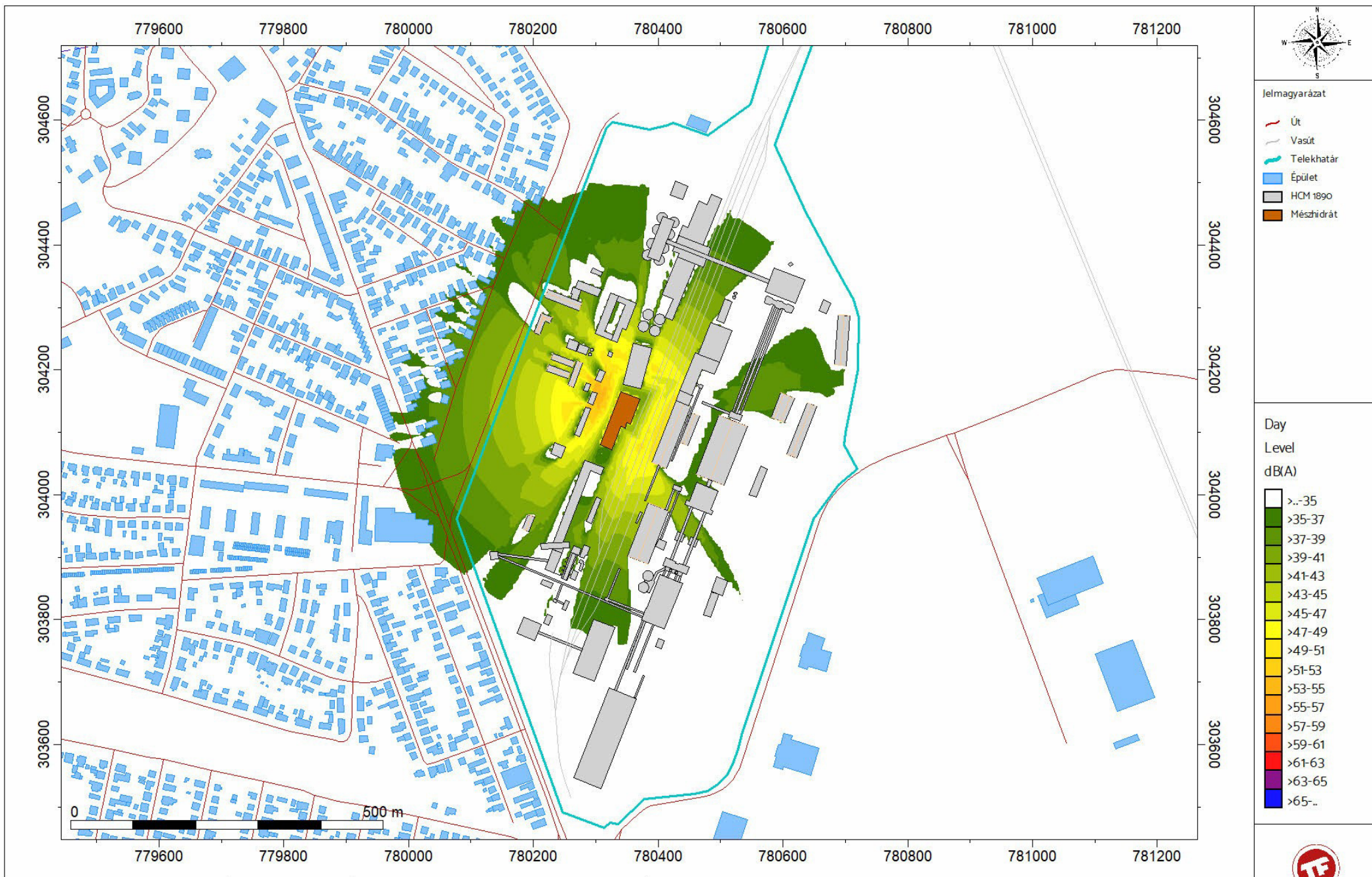




Melléklet száma:	6	Melléklet címe:
Szakértői vélemény száma:	H620-2601	Megbízó:

Helyszínrajz - Mészhidrát üzem zajforrások
HCM 1890 Zrt.





Melléklet száma:	7	Melléklet címe:
Szakértői vélemény száma:	H620-2601	Megbízó:

Zajtérkép - Mészhidrát üzem - Nappali időszak
HCM 1890 Zrt.

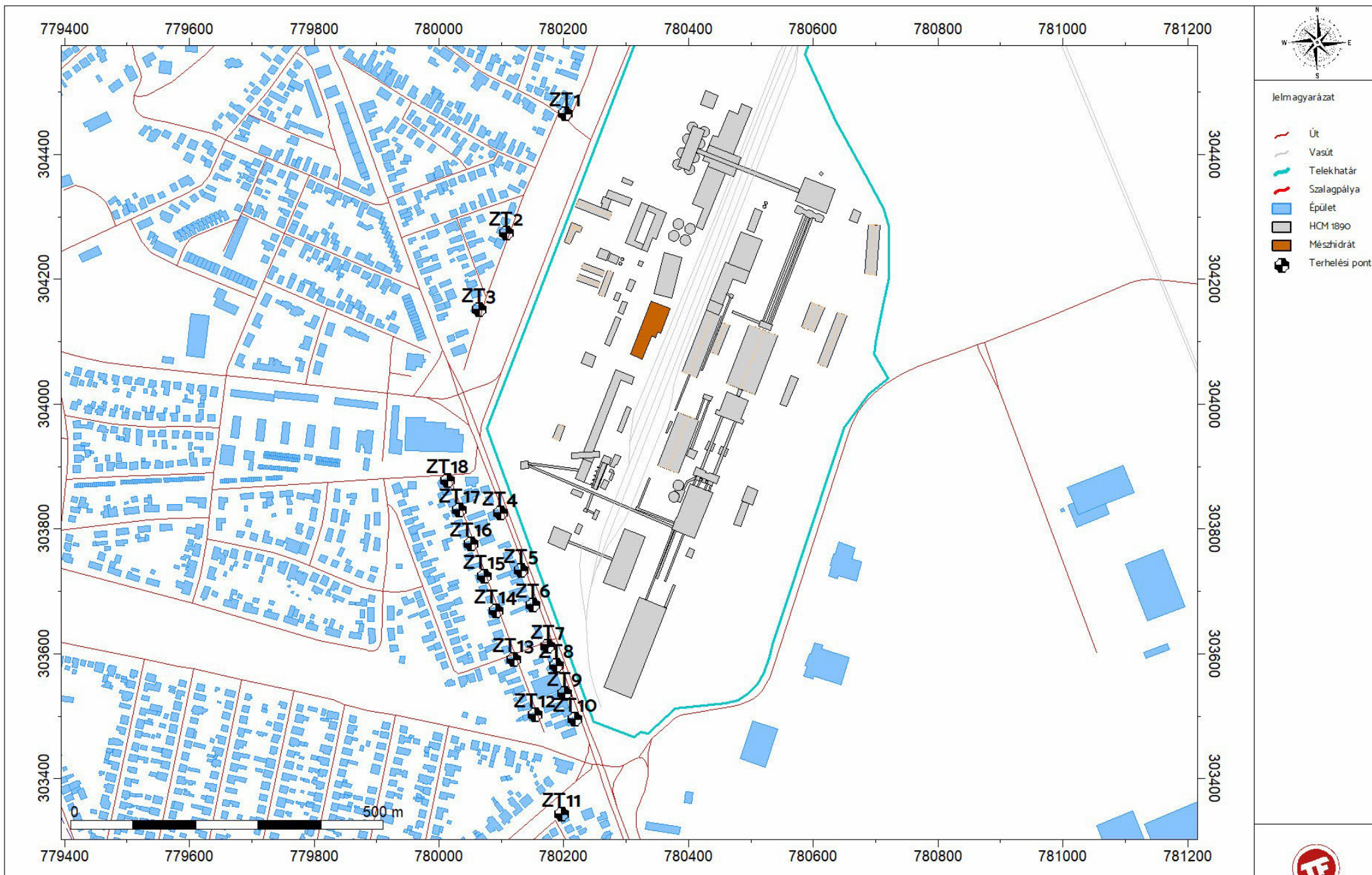
Jelmagyarázat

- Út
- Vasút
- Telekhatár
- Épület
- HCM 1890
- Mészhidrát

Day Level dB(A)

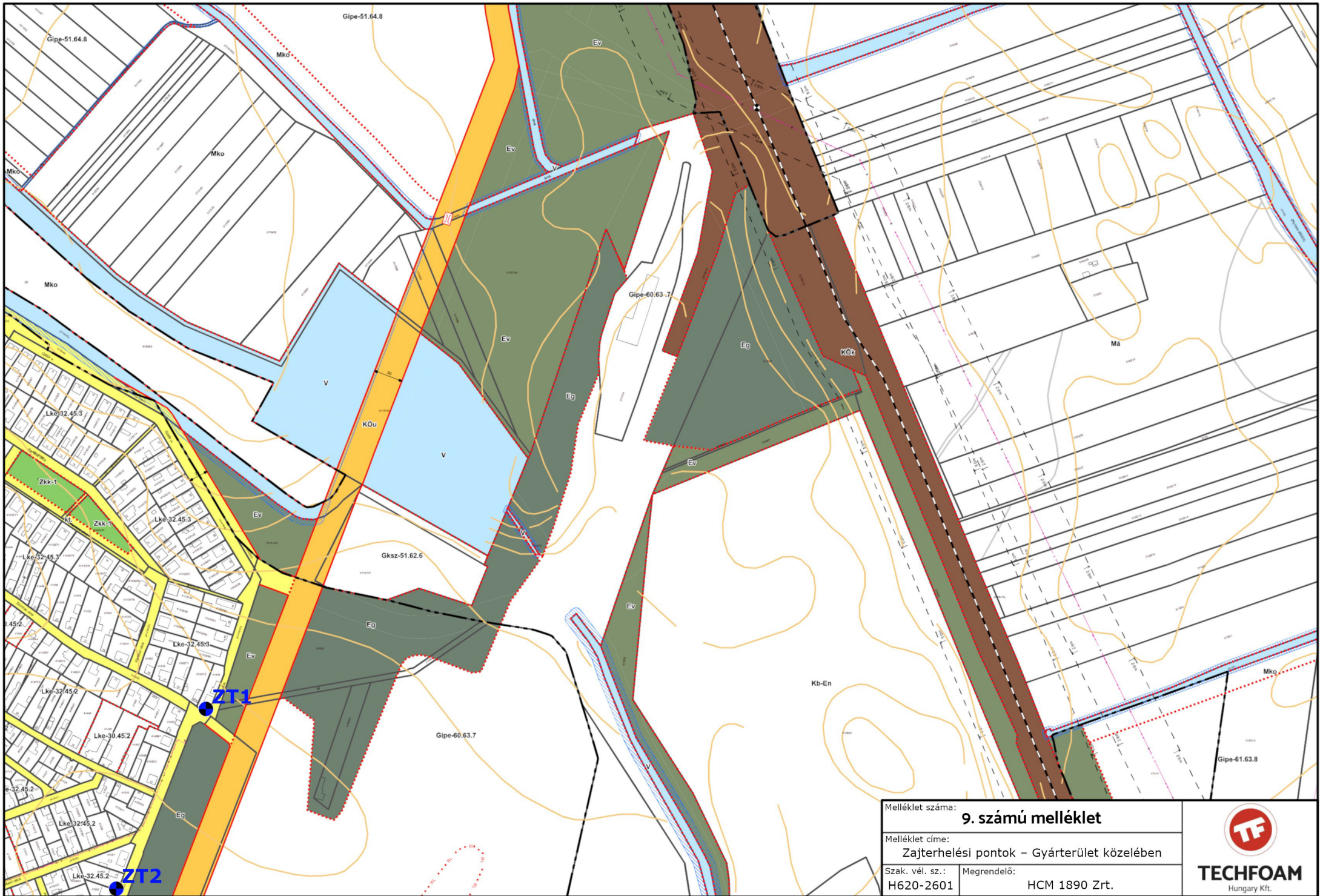
- >.-35
- >35-37
- >37-39
- >39-41
- >41-43
- >43-45
- >45-47
- >47-49
- >49-51
- >51-53
- >53-55
- >55-57
- >57-59
- >59-61
- >61-63
- >63-65
- >65-..

TECHFOAM
Fungary Kft.



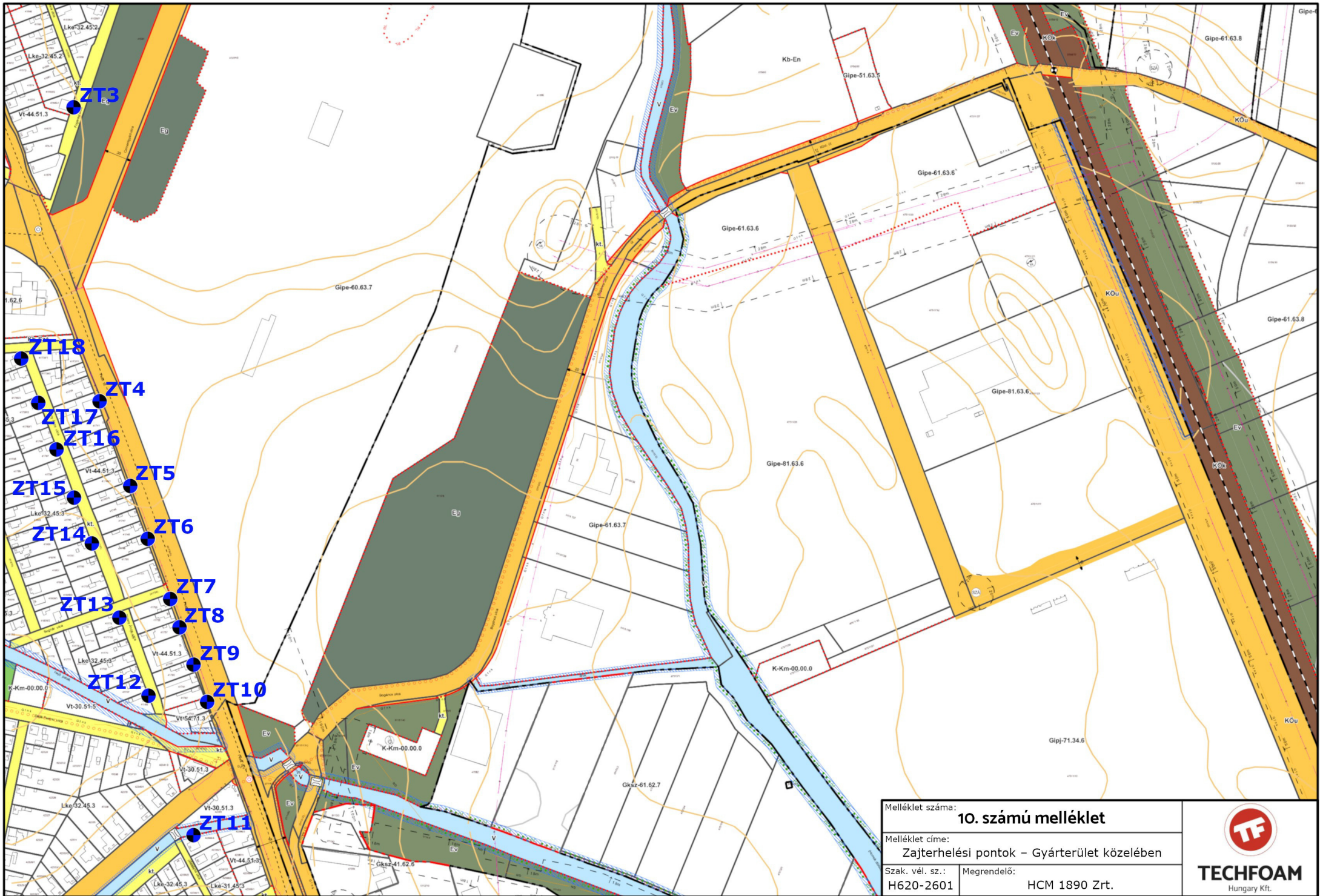
Melléklet száma:	8	Melléklet címe:	Terhelési pontok elhelyezkedése
Szakértői vélemény száma:	H620-2601	Megbízó:	HCM 1890 Zrt.





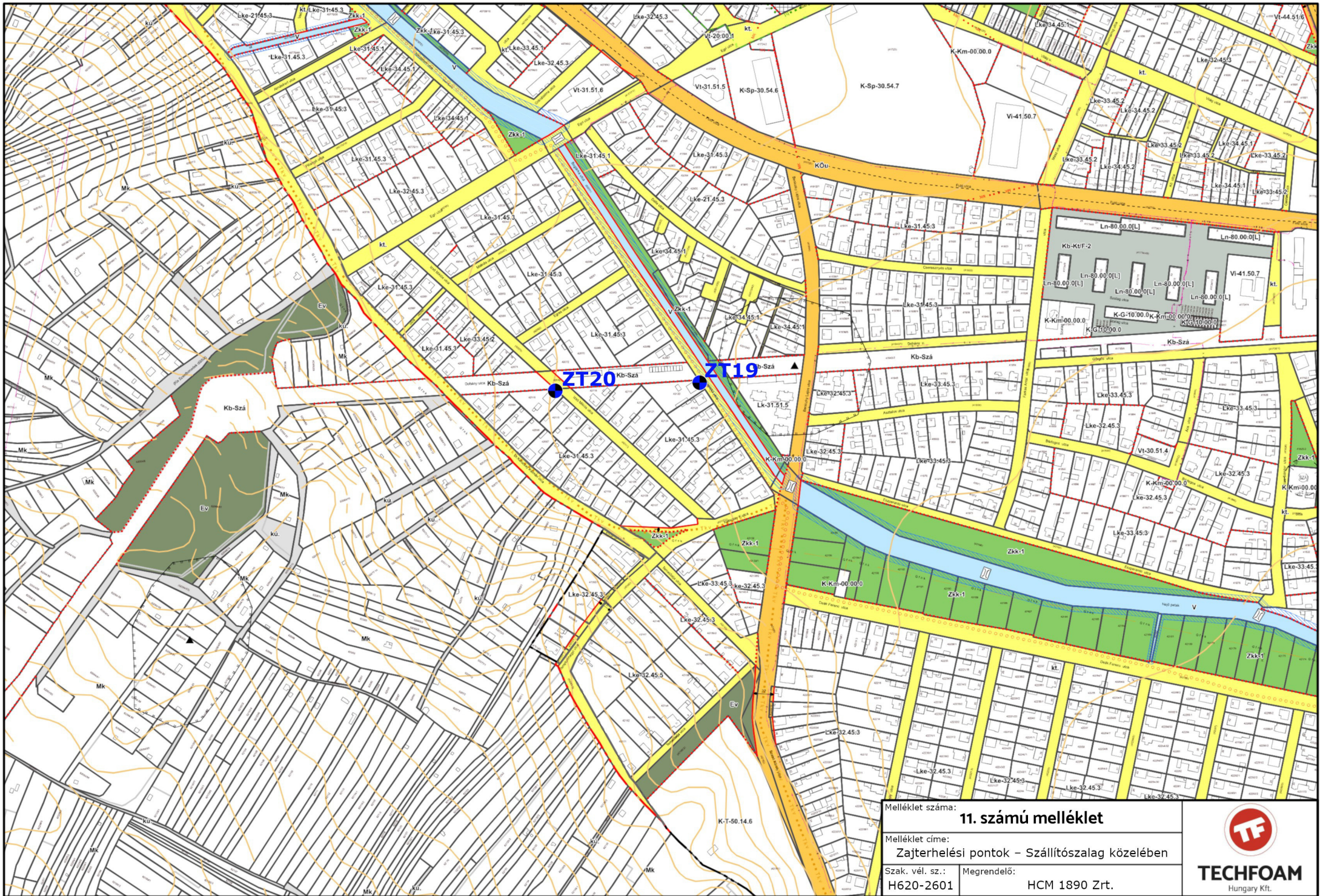
Melléklet száma: 9. számú melléklet	
Melléklet címe: Zajterhelési pontok – Gyárterület közelében	
Szak. vél. sz.: H620-2601	Megrendelő: HCM 1890 Zrt.





Melléklet száma: 10. számú melléklet	
Melléklet címe: Zajterhelési pontok – Gyárterület közelében	
Szak. vél. sz.: H620-2601	Megrendelő: HCM 1890 Zrt.





Melléklet száma: **11. számú melléklet**

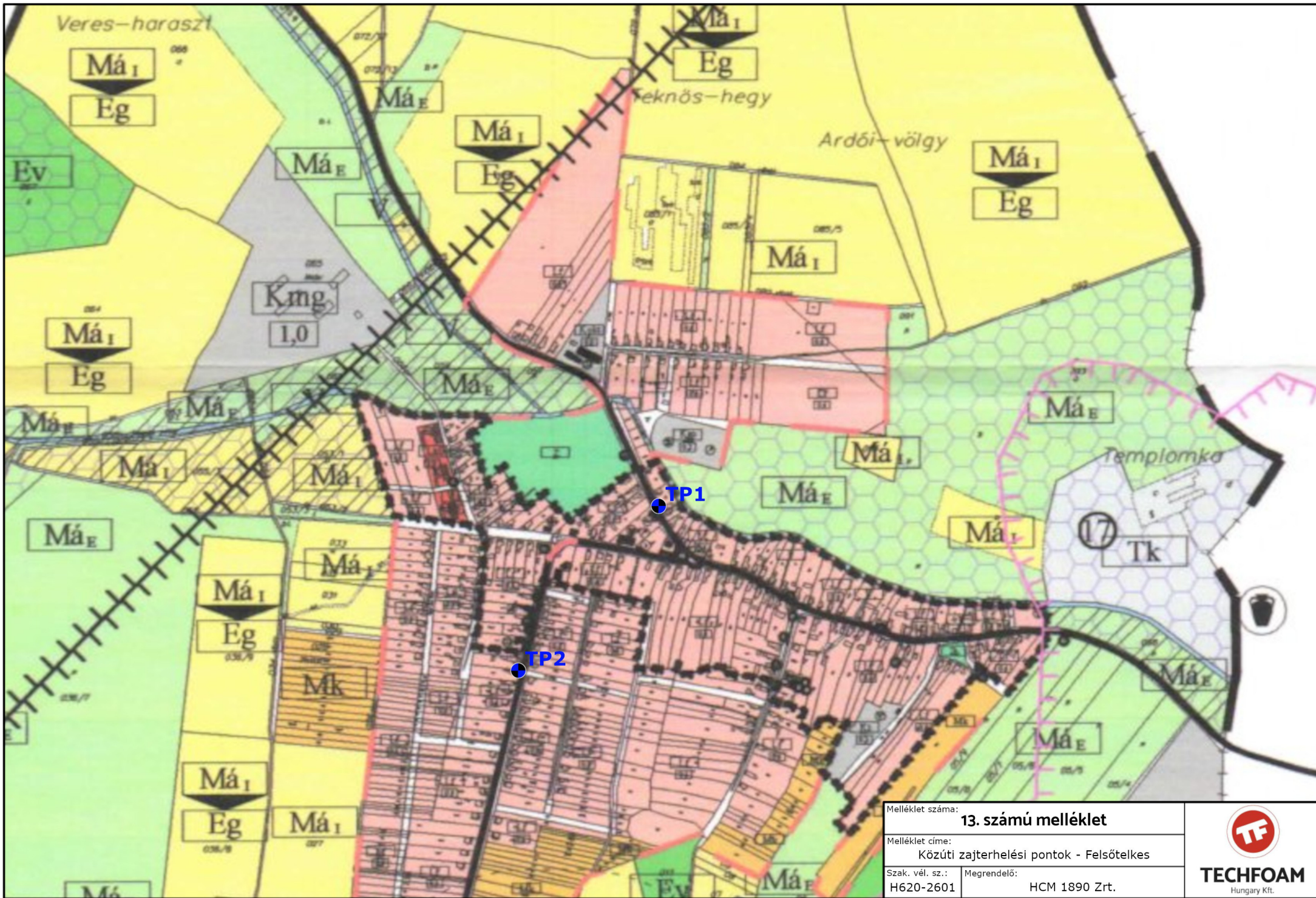
Melléklet címe:
Zajterhelési pontok – Szállítószalag közelében

Szak. vél. sz.:
H620-2601

Megrendelő:
HCM 1890 Zrt.



TECHFOAM
Hungary Kft.



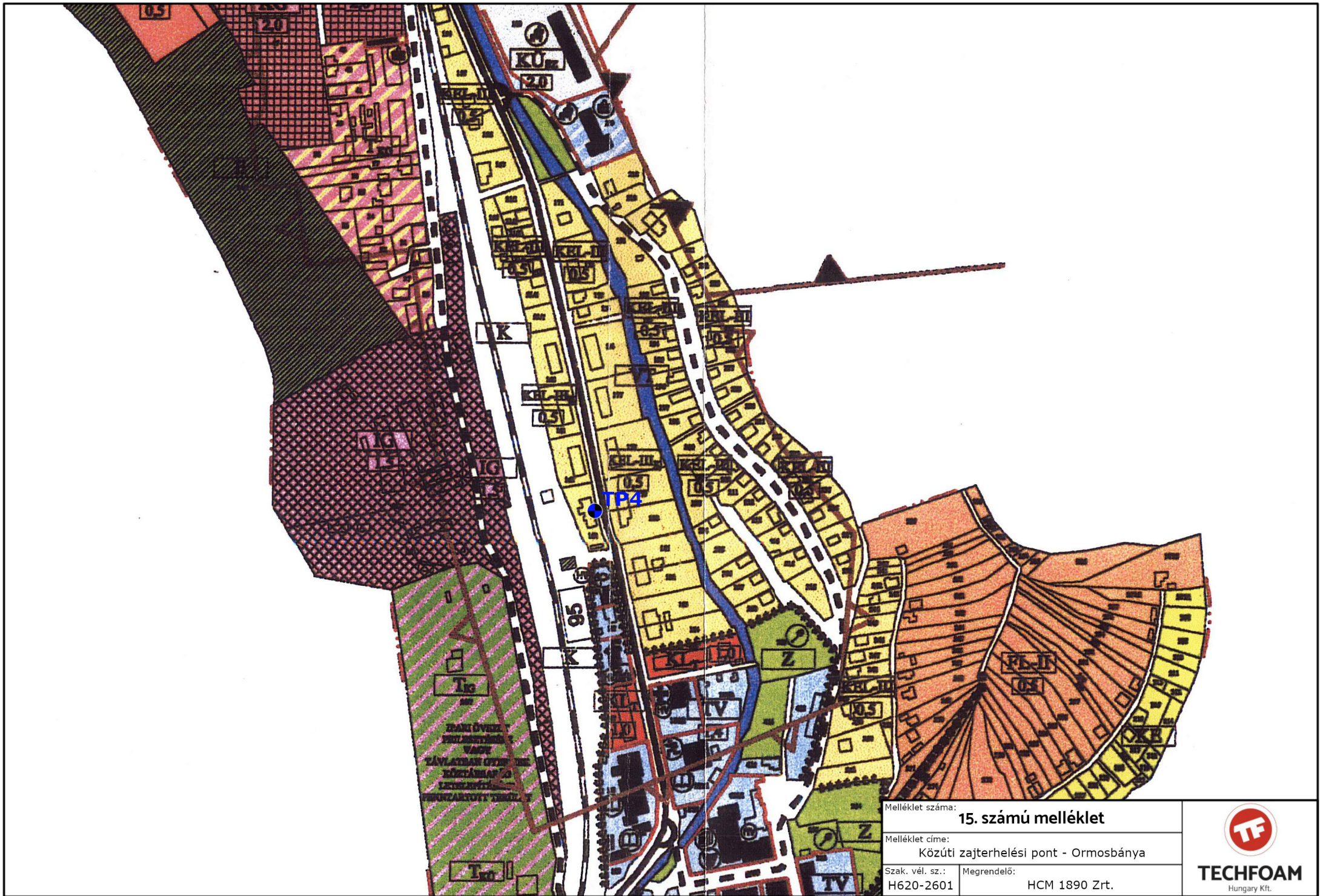
Melléklet száma: 13. számú melléklet	
Melléklet címe: Közúti zajterhelési pontok - Felsőtelkes	
Szak. vél. sz.: H620-2601	Megrendelő: HCM 1890 Zrt.





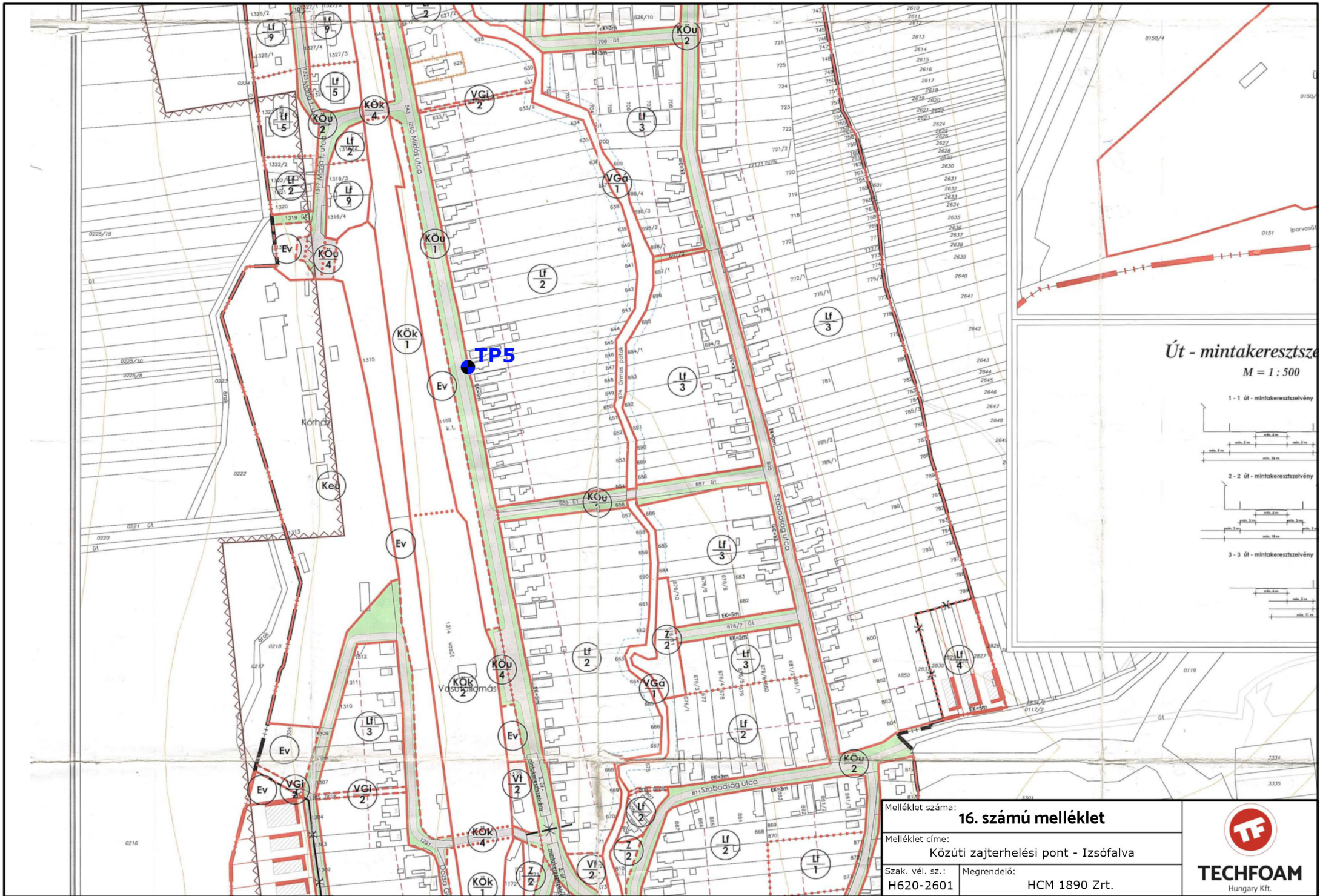
Melléklet száma: 14. számú melléklet	
Melléklet címe: Közüti zajterhelési pont - Rudabánya	
Szak. vél. sz.: H620-2601	Megrendelő: HCM 1890 Zrt.



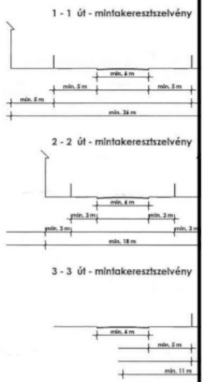


Melléklet száma:	15. számú melléklet
Melléklet címe:	Közúti zajterhelési pont - Ormosbánya
Szak. vél. sz.:	Megrendelő:
H620-2601	HCM 1890 Zrt.





Út - mintakeresztvény
M = 1 : 500



Melléklet száma: **16. számú melléklet**

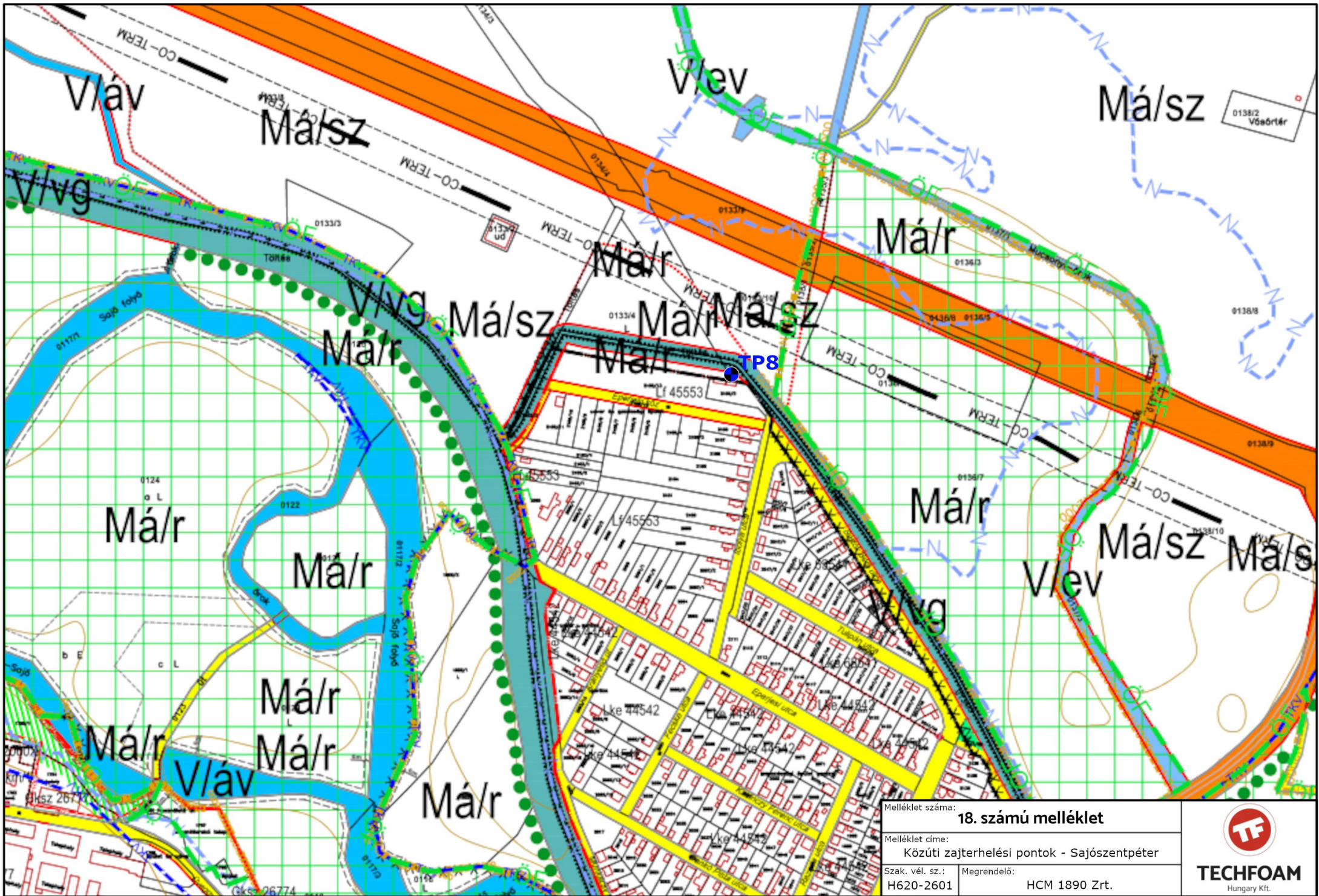
Melléklet címe: **Közúti zajterhelési pont - Izsófalva**

Shak. vél. sz.: **H620-2601**

Megrendelő: **HCM 1890 Zrt.**



TECHFOAM
Hungary Kft.



Melléklet száma: **18. számú melléklet**
 Melléklet címe: **Közúti zajterhelési pontok - Sajószentpéter**
 Szak. vél. sz.: **H620-2601** Megrendelő: **HCM 1890 Zrt.**

