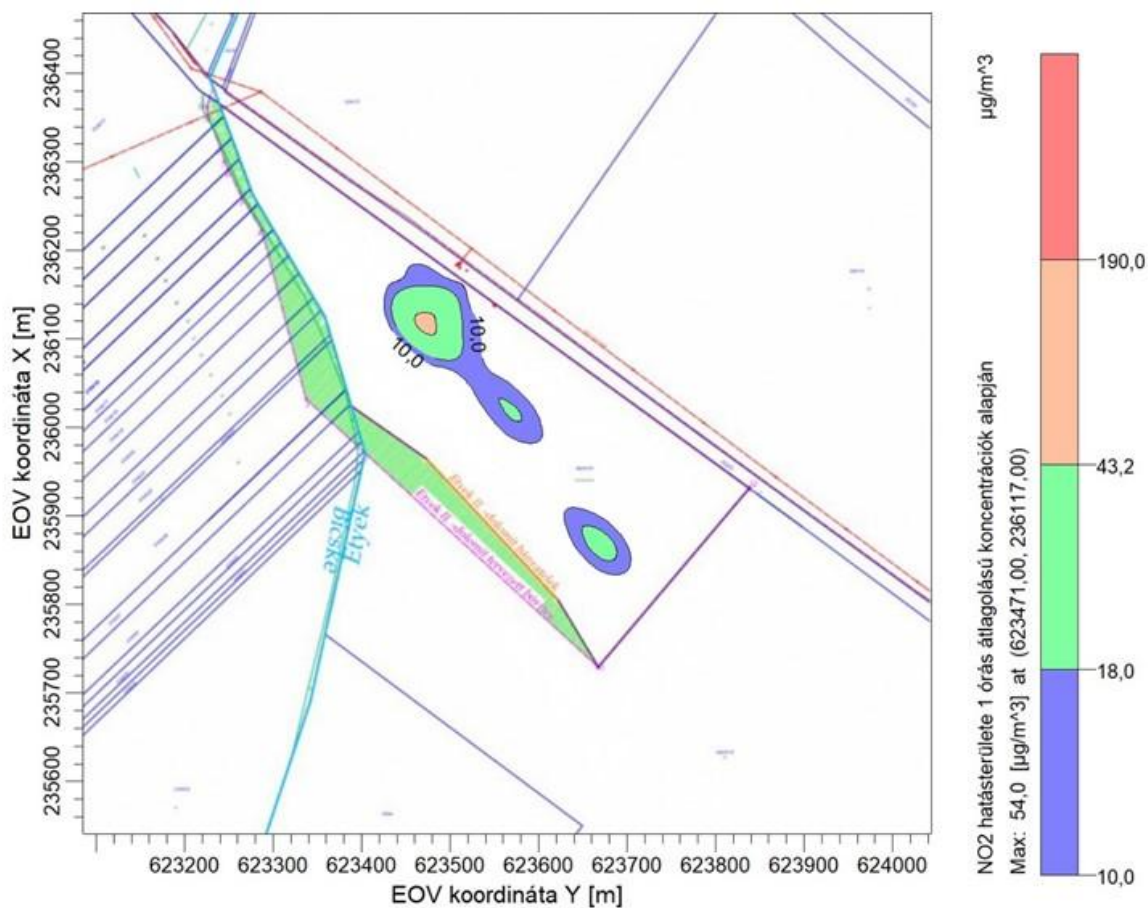


Környezetvédelmi Felülvizsgálat
a környezetvédelmi működési engedély megújítása okán
Etyek I. – dolomit, külfejtéses bánya

L/2.c. sz. melléklet

A NO₂ 1 órás átlagolási idővel megállapított hatásterülete



Jelmagyarázat:

Szín	Jelentése
■	határérték feletti koncentráció 190 µg/m ³ (10 µg/m ³ alapterhelésnél)
■	hatásterület c) feltétel szerint (maximum 80%-a) = 43,2 µg/m ³
■	hatásterület b) feltétel szerint (terhelhetőség 20%-a) = 18 µg/m ³
■	hatásterület a) feltétel szerint (határérték 10%-a) = 10 µg/m ³