

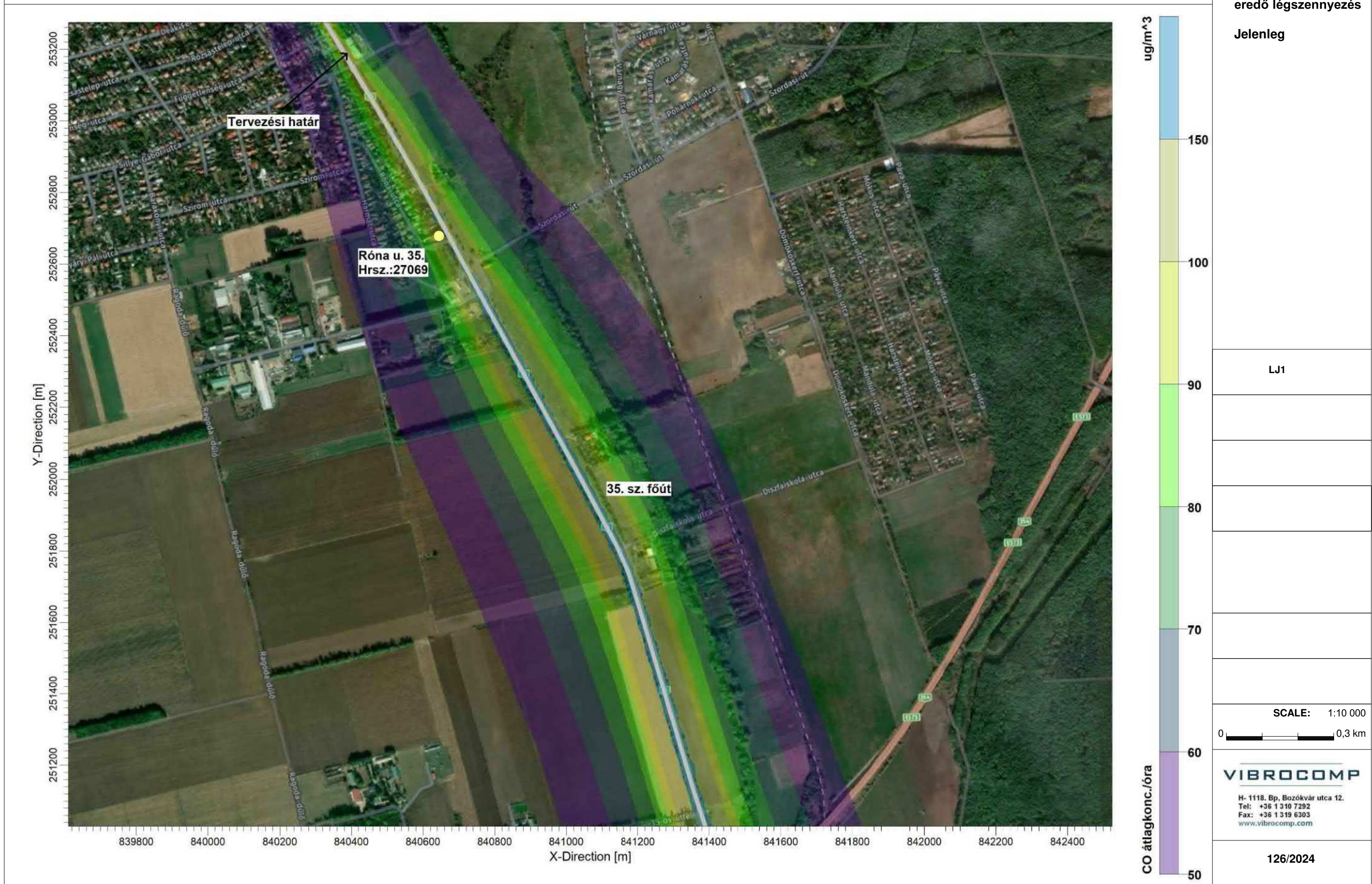
II. FORGALMI MELLÉKLET

Forgalmi melléklet

Szakasz	Akusztikai járműkategoróriák (ÁNF J/ nap - db)					
	Nappal (06-22 ó)			Éjjel (22-06 ó)		
	I.	II.	III.	I.	II.	III.
Jelenleg (2024)						
35 sz. főút (Rózsástelep u. - Silye Gábor u.)	10537	333	138	916	28	11
35 sz. főút (Silye Gábor u. - Harmat u.) belterület	12550	333	138	1091	28	11
35 sz. főút (Silye Gábor u. - Harmat u.) külterület	12550	333	138	1091	28	11
35 sz. főút (Harmat u. - Vállalkozók útja)	12923	333	138	1123	28	11
35 sz. főút (Vállalkozók útja - 354.sz. főút)	17713	378	97	1540	32	8
Referencia / Távlat (2039)						
35 sz. főút (Rózsástelep u. - Silye Gábor u.)	12582	430	179	1094	34	14
35 sz. főút (Silye Gábor u. - Harmat u.) belterület	14985	430	179	1303	34	14
35 sz. főút (Silye Gábor u. - Harmat u.) külterület	14985	430	179	1303	34	14
35 sz. főút (Harmat u. - Vállalkozók útja)	15431	398	165	1341	34	14
35 sz. főút (Vállalkozók útja - 354.sz. főút)	21150	452	116	1839	39	10

III. LEVEGŐTISZTASÁG-VÉDELMI MELLÉKLET

Debrecen 35. sz. főút négy nyomúsításának tervezése Debrecen-Józsa Sillye Gábor u. és 354. sz. főút között



Debrecen 35. sz. főút négy nyomúsításának tervezése Debrecen-Józsa Sillye Gábor u. és 354. sz. főút között

Közüti forgalomtól
eredő légszennyezés

Jelenleg



SCALE: 1:10 000

0 0,3 km

VIBROCOMP

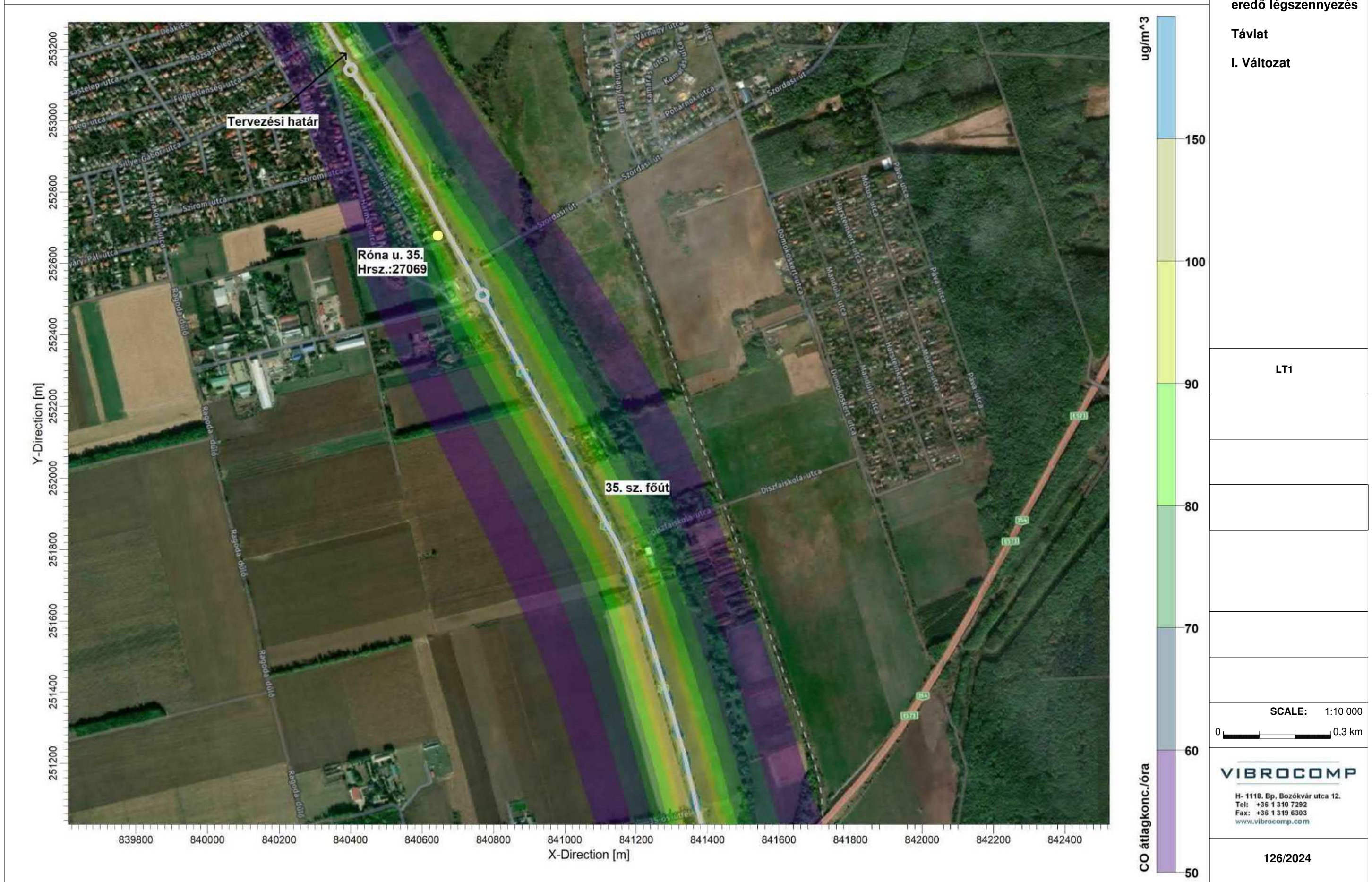
H- 1118. Bp. Bozókvar utca 12.
Tel: +36 1 310 7292
Fax: +36 1 319 6303
www.vibrocomp.com

126/2024

Debrecen 35. sz. főút négy nyomúsításának tervezése Debrecen-Józsa Sillye Gábor u. és 354. sz. főút között



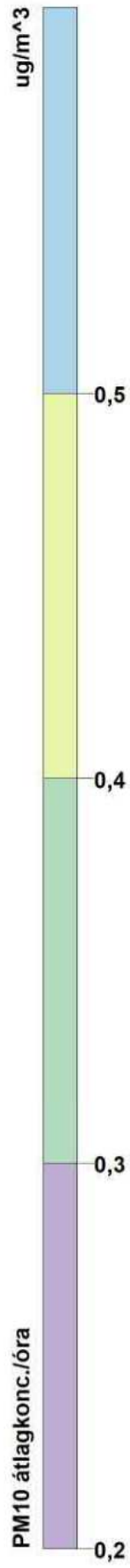
Debrecen 35. sz. főút négy nyomúsításának tervezése Debrecen-Józsa Sillye Gábor u. és 354. sz. főút között



Debrecen 35. sz. főút négygyomúsításának tervezése Debrecen-Józsa Sillye Gábor u. és 354. sz. főút között



Debrecen 35. sz. főút négy nyomúsításának tervezése Debrecen-Józsa Sillye Gábor u. és 354. sz. főút között



Közúti forgalomtól
eredő légszennyezés

Tásvlat

I. Változat

LT3

SCALE: 1:10 000

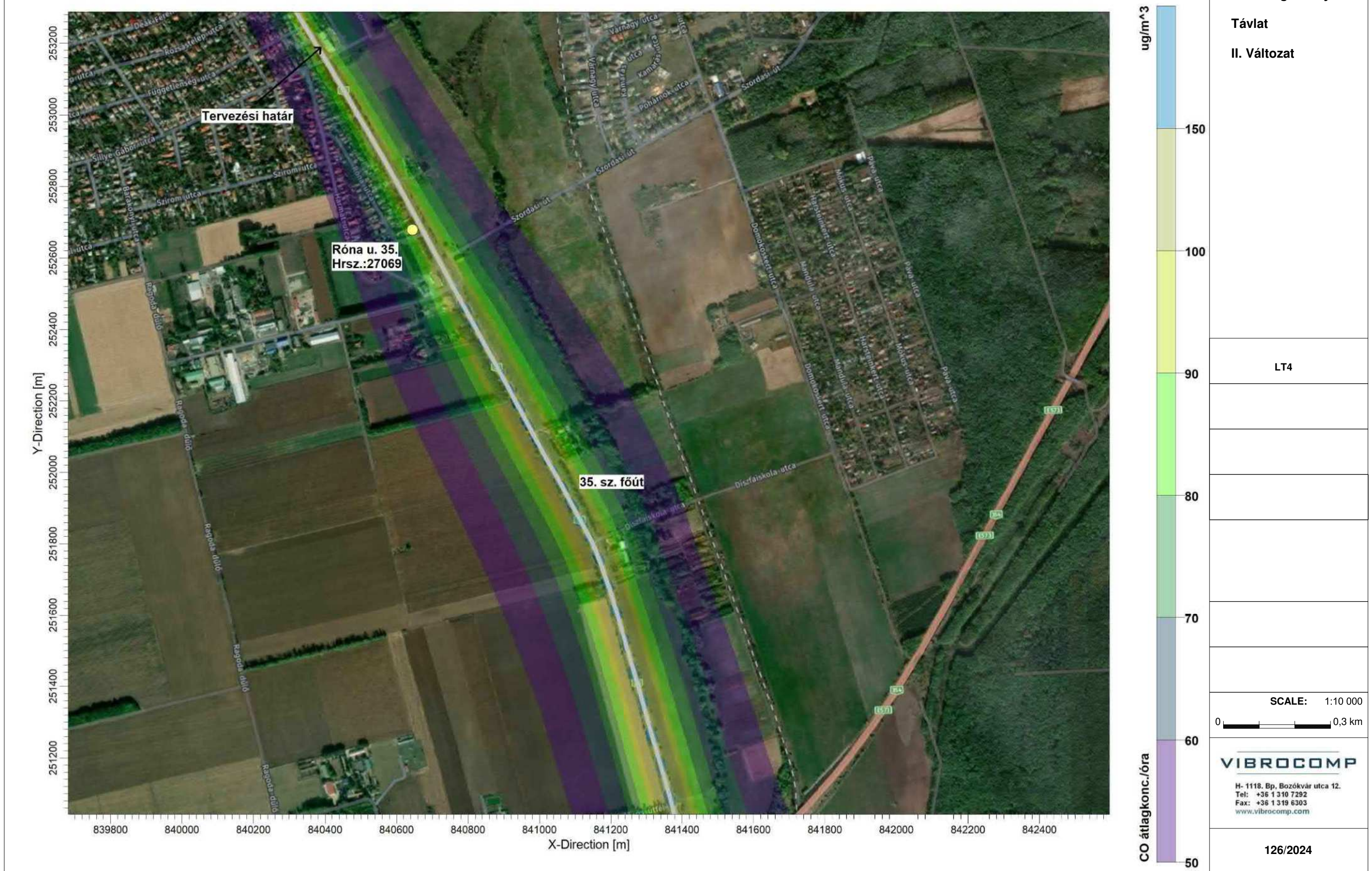
0 0,3 km

VIBROCOMP

H- 1118. Bp. Bozókvár utca 12.
Tel: +36 1 310 7292
Fax: +36 1 319 6303
www.vibrocomp.com

126/2024

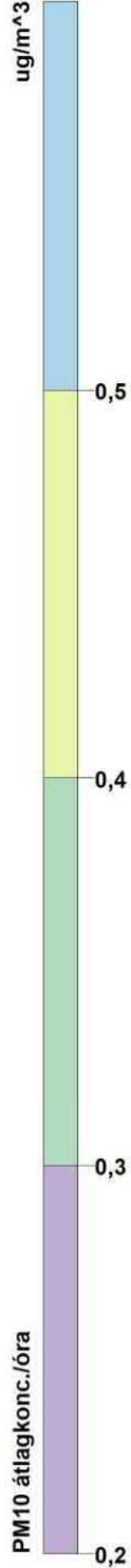
Debrecen 35. sz. főút négy nyomúsításának tervezése Debrecen-Józsa Sillye Gábor u. és 354. sz. főút között



Debrecen 35. sz. főút négy nyomúsításának tervezése Debrecen-Józsa Sillye Gábor u. és 354. sz. főút között



Debrecen 35. sz. főút négy nyomúsításának tervezése Debrecen-Józsa Sillye Gábor u. és 354. sz. főút között



Közúti forgalomtól
eredő légszennyezés

Távlat

II. Változat

LT6

SCALE: 1:10 000
0 0,3 km

VIBROCOMP
H- 1118. Bp. Bozókvár utca 12.
Tel: +36 1 310 7292
Fax: +36 1 319 6303
www.vibrocomp.com

126/2024

IV. ZAJVÉDELMI MELLÉKLET

Debrecen 35. sz. főút
négygyomúsításának tervezése
Debrecen-Józsa Silye Gábor u. és
354. sz. főút között

Vibrocomp témaszám: 126/2024

Közúti forgalomtól
származó zajterhelés
Jelenleg

ZJ1. Ábra

Jelmagyarázat

- Védendő épület
- Környezeti terhelésre nem
érzékeny terület
- Utak
- Imisszió helye
- Zajterhelés
nappal/éjjel (dB)
- Belterület határ

VIBROCOMP

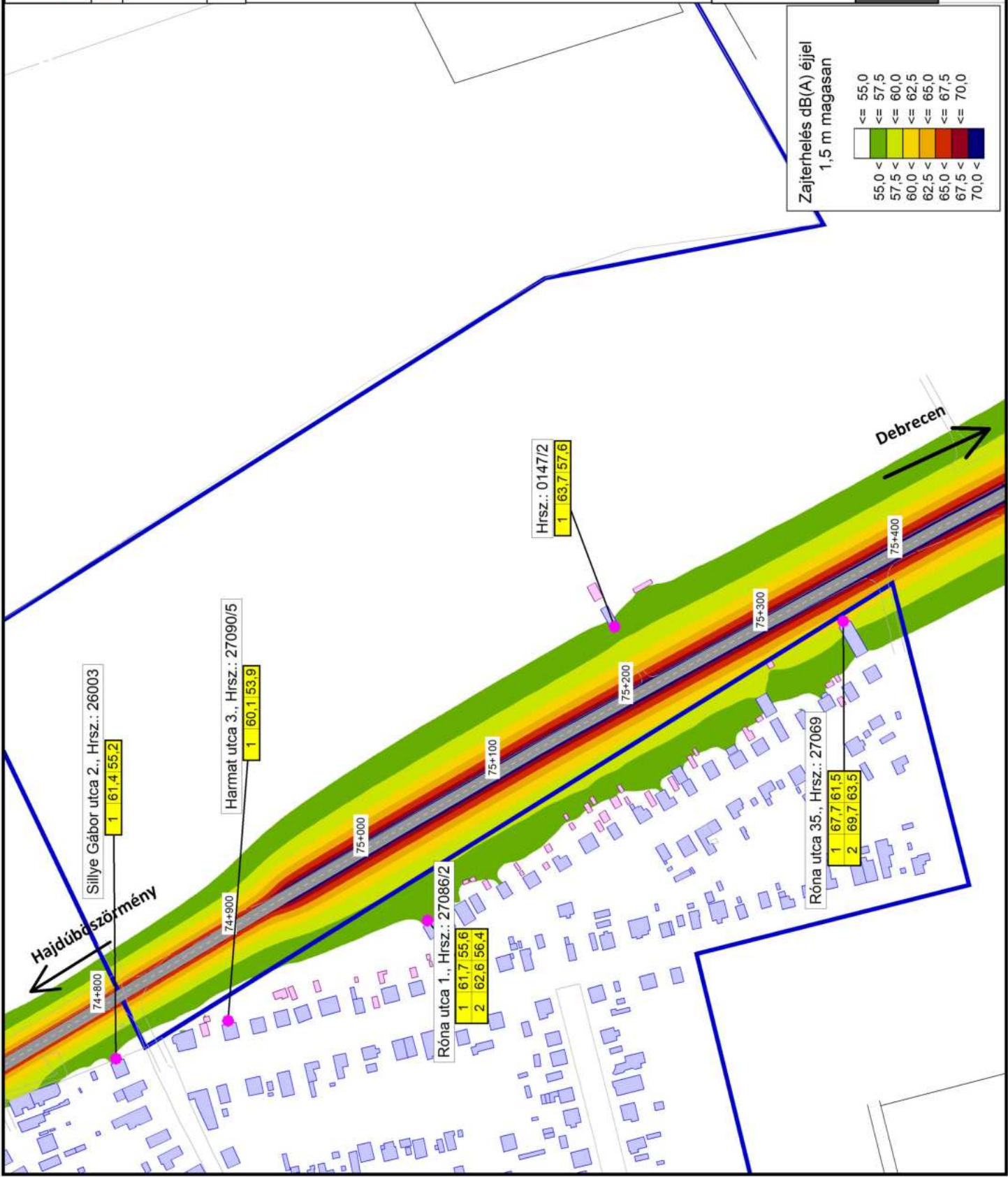
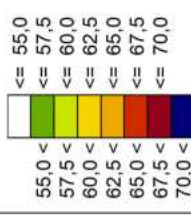
H- 1118. Bp. Bozókvár utca 12.
Tel: +36 1 310 7292
Fax: +36 1 319 6303
www.vibrocomp.com

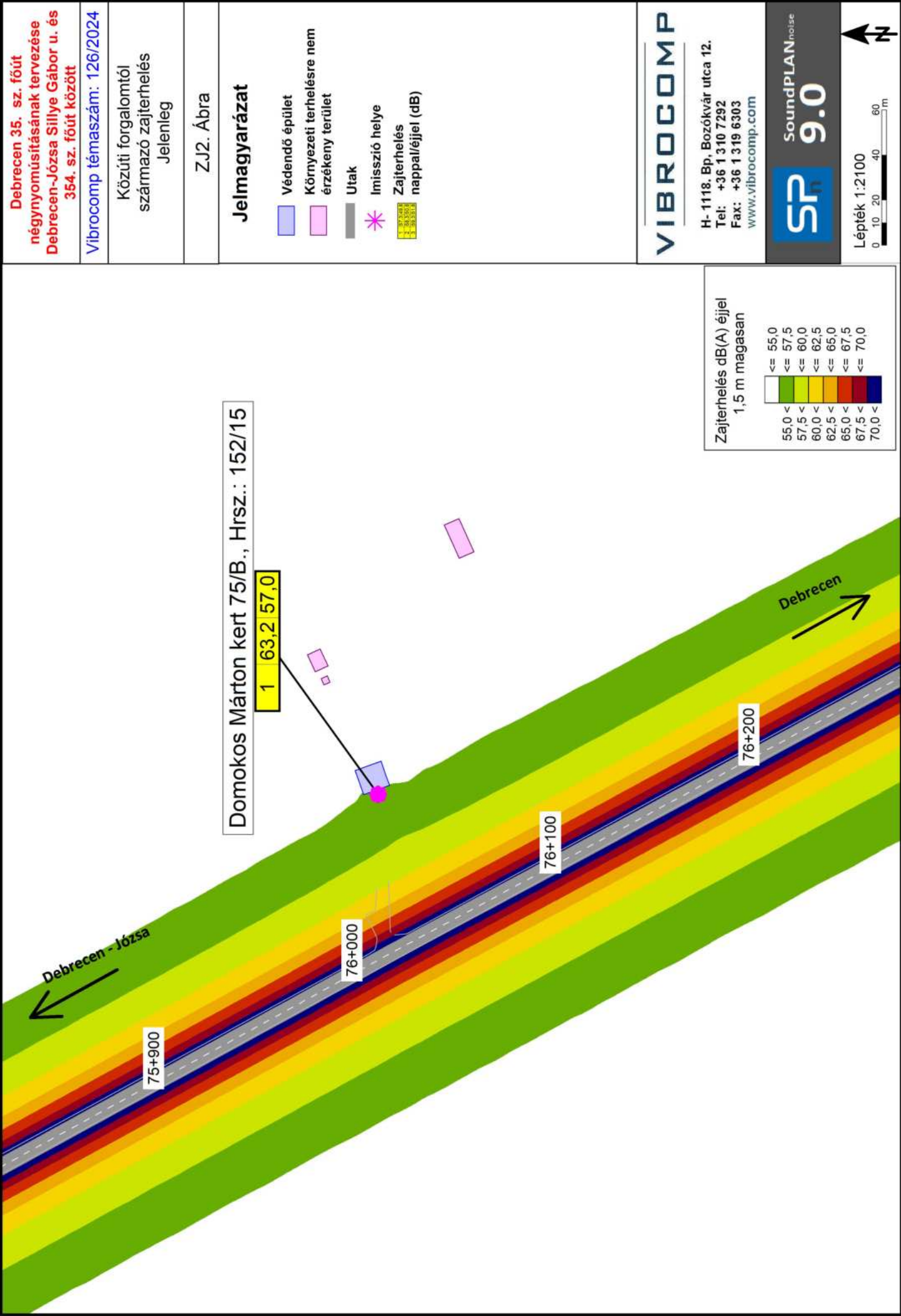
SP_n SoundPLAN^{noise} 9.0

Lépték 1:3450
0 15 30 60 90 m



Zajterhelés dB(A) éjjel
1,5 m magasan





Debrecen 35. sz. főút
négygyomúsításának tervezése
Debrecen-Józsa Silye Gábor u. és
354. sz. út között

Vibrocomp témaszám: 126/2024

Közúti forgalomtól
származó zajterhelés
Referencia

ZR1. Ábra

Jelmagyarázat

- Védendő épület
- Környezeti terhelésre nem
érzékeny terület
- Utak
- Imisszió helye
- Zajterhelés
nappal/éjjel (dB)
- Belterület határ

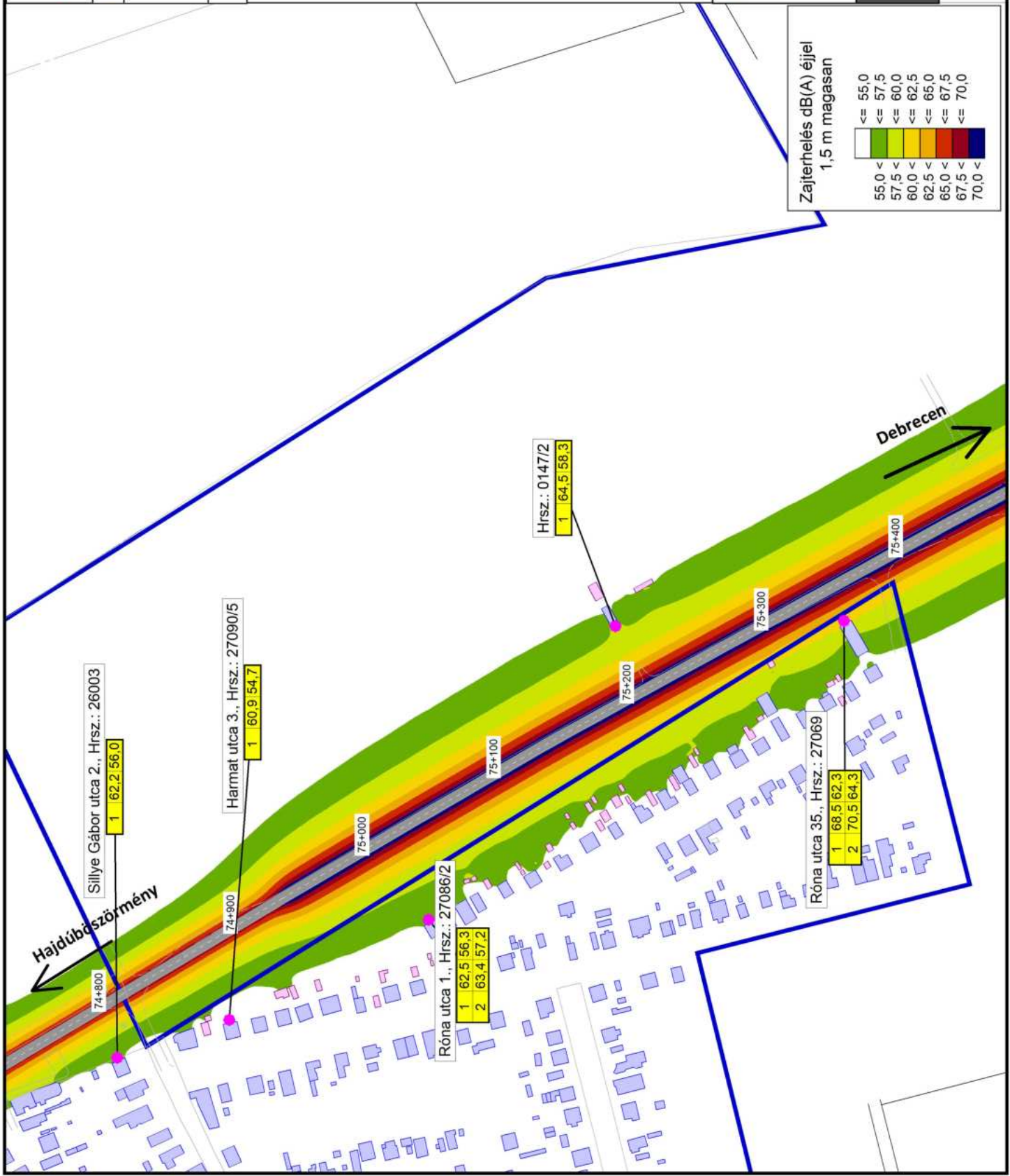
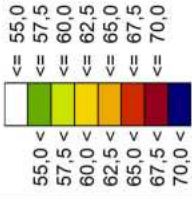
VIBROCOMP

H- 1118. Bp. Bozókvár utca 12.
Tel: +36 1 310 7292
Fax: +36 1 319 6303
www.vibrocomp.com

SP_n SoundPLAN_{noise} 9.0

Lépték 1:3450
0 15 30 60 90 m

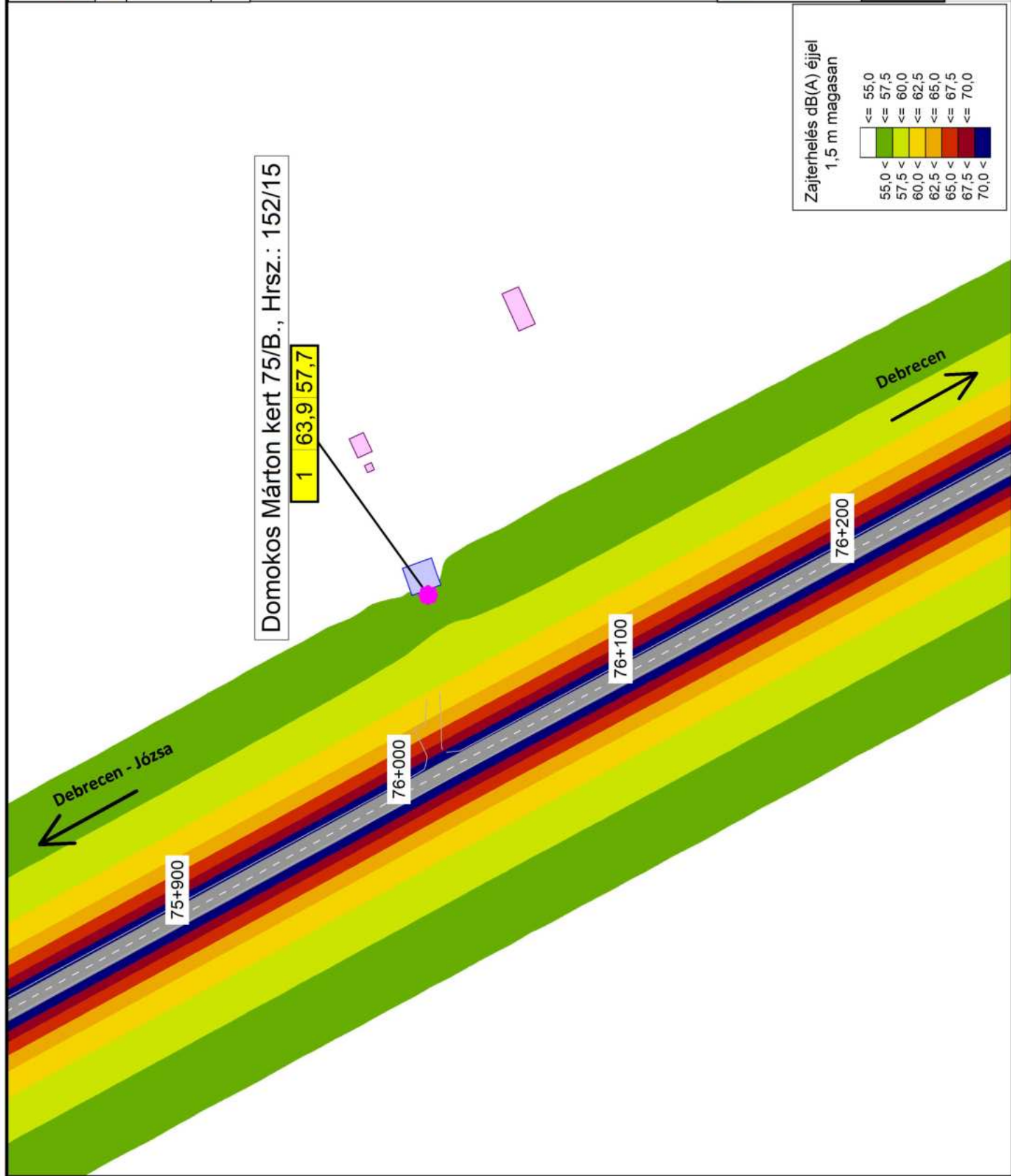
Zajterhelés dB(A) éjjel
1,5 m magasan



Lépték 1:2100



A scale bar showing distances of 0, 10, 20, 40, and 60 meters. To the right of the scale bar is a north arrow pointing upwards, labeled with 'N'.



Debrecen 35. sz. főút
négygyomúsításának tervezése
Debrecen-Józsa Silye Gábor u. és
354. sz. főút között

Vibrocomp témaszám: 126/2024

Közúti forgalomtól
származó zajterhelés
Távklat - I. Változat

ZT1. Ábra

Jelmagyarázat

- Védendő épület
- Környezeti terhelésre nem
érzékeny terület
- Utak
- Imisszió helye
- Zajterhelés
nappal/éjjel (dB)
- Belterület határ

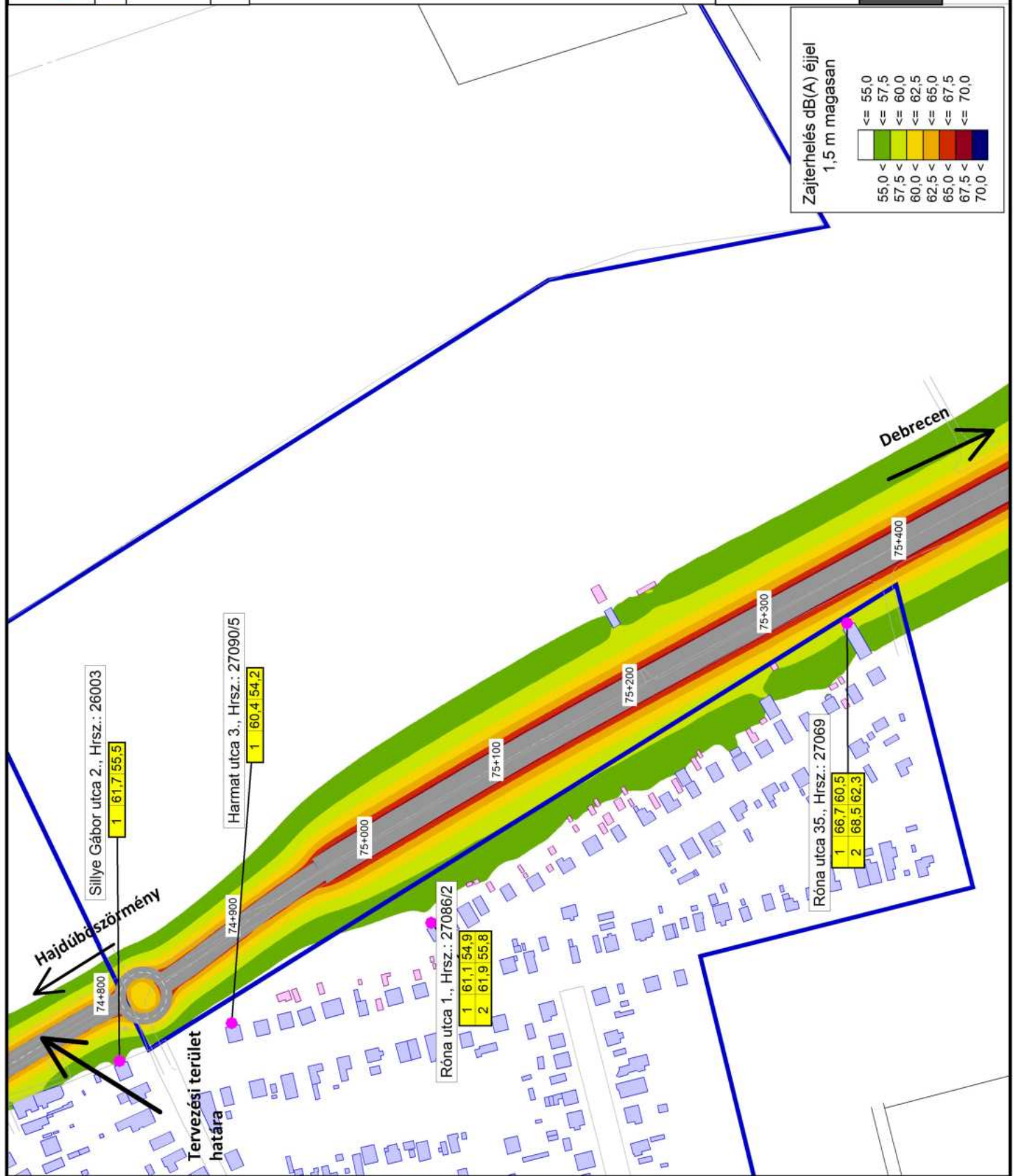
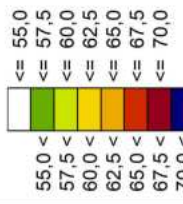
VIBROCOMP

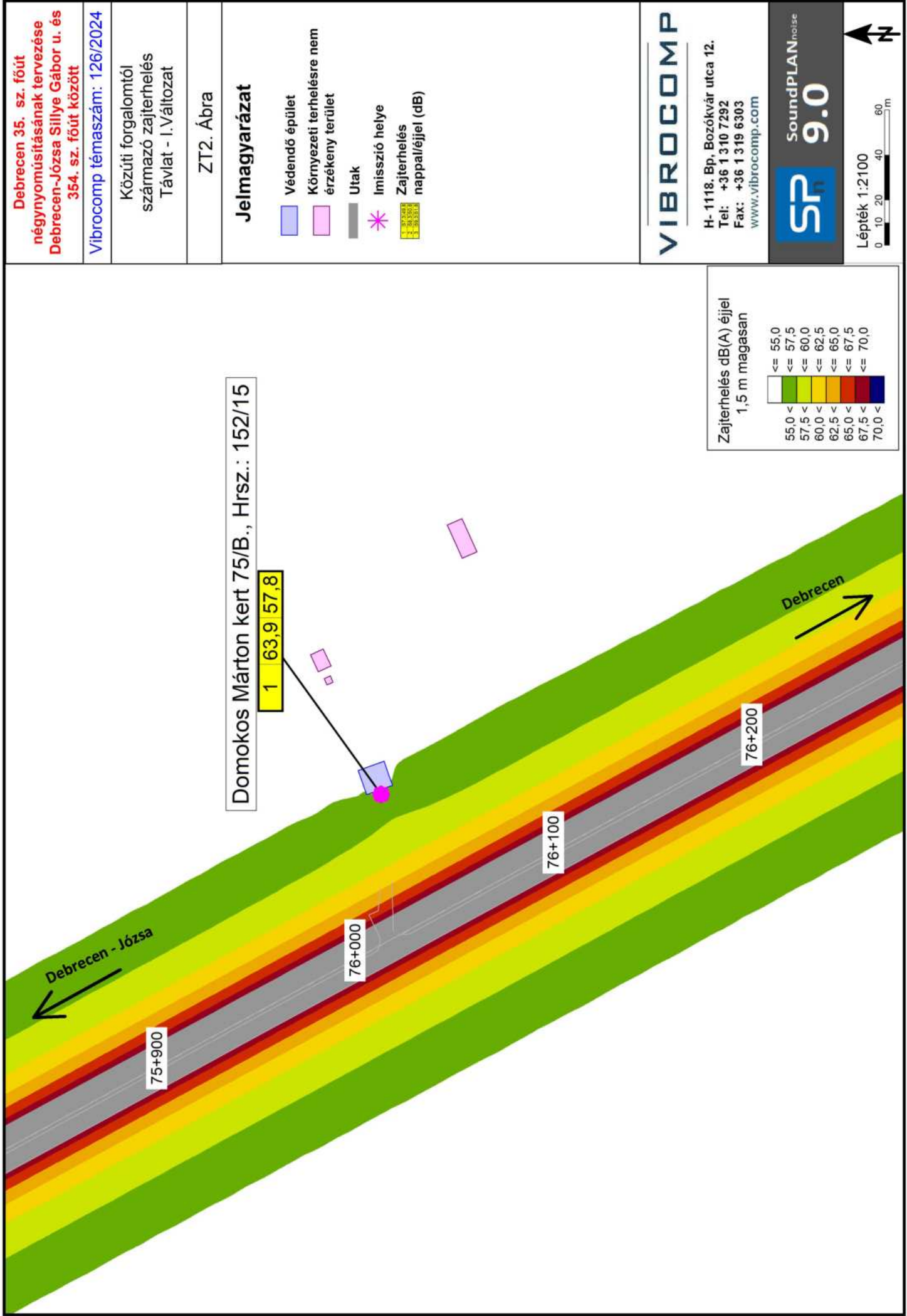
H- 1118. Bp. Bozókvár utca 12.
Tel: +36 1 310 7292
Fax: +36 1 319 6303
www.vibrocomp.com

SP_n SoundPLAN^{noise} 9.0

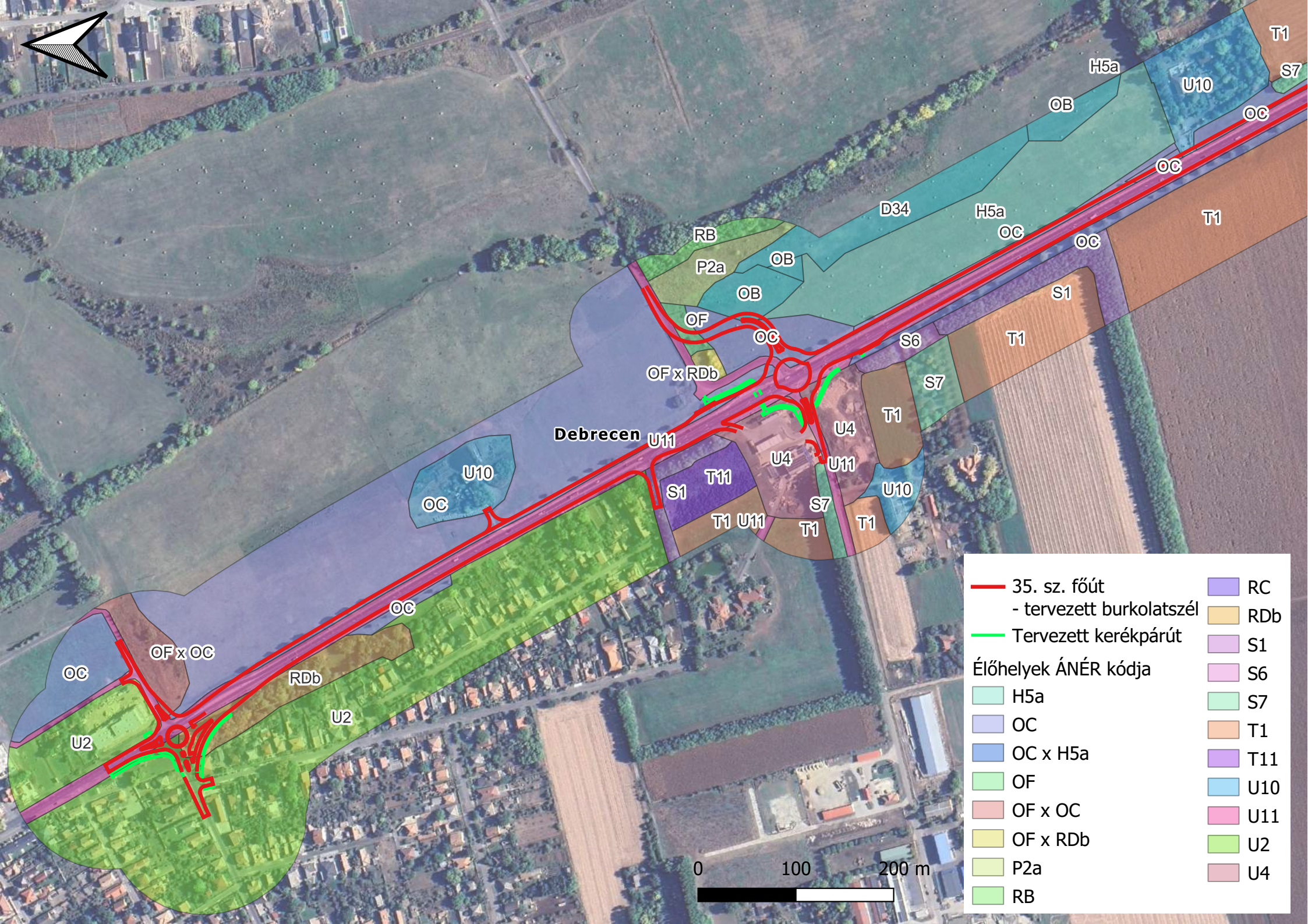
Lépték 1:3450
0 15 30 60 90 m

Zajterhelés dB(A) éjjel
1,5 m magasan



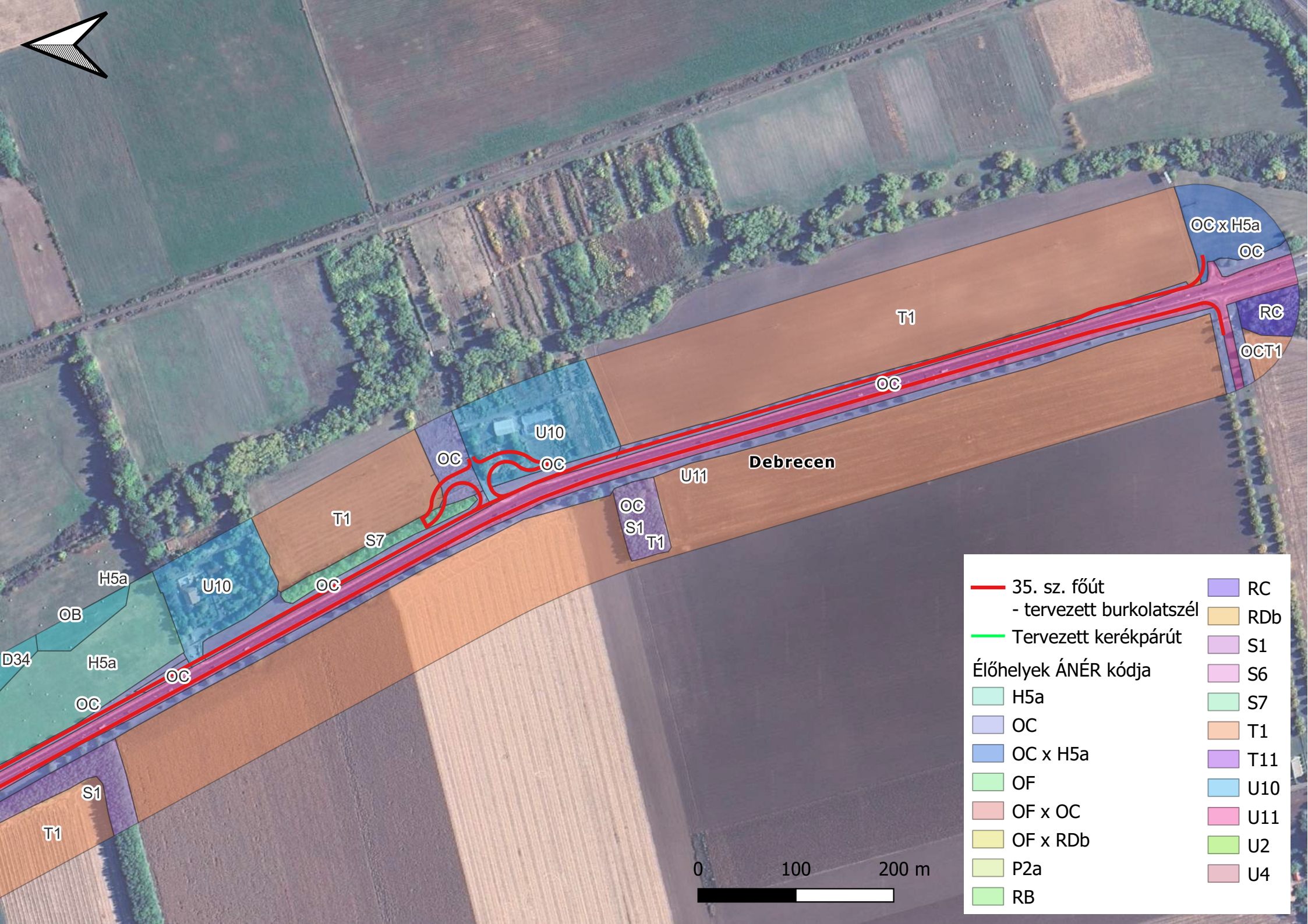


V. ÉLŐVILÁG-VÉDELMI MELLÉKLET



Debrecen

	35. sz. főút		RC
	- tervezett burkolatszél		RDb
	Tervezett kerékpárút		S1
Élőhelyek ÁNÉR kódja			S6
	H5a		S7
	OC		T1
	OC x H5a		T11
	OF		U10
	OF x OC		U11
	OF x RDb		U2
	P2a		U4
	RB		



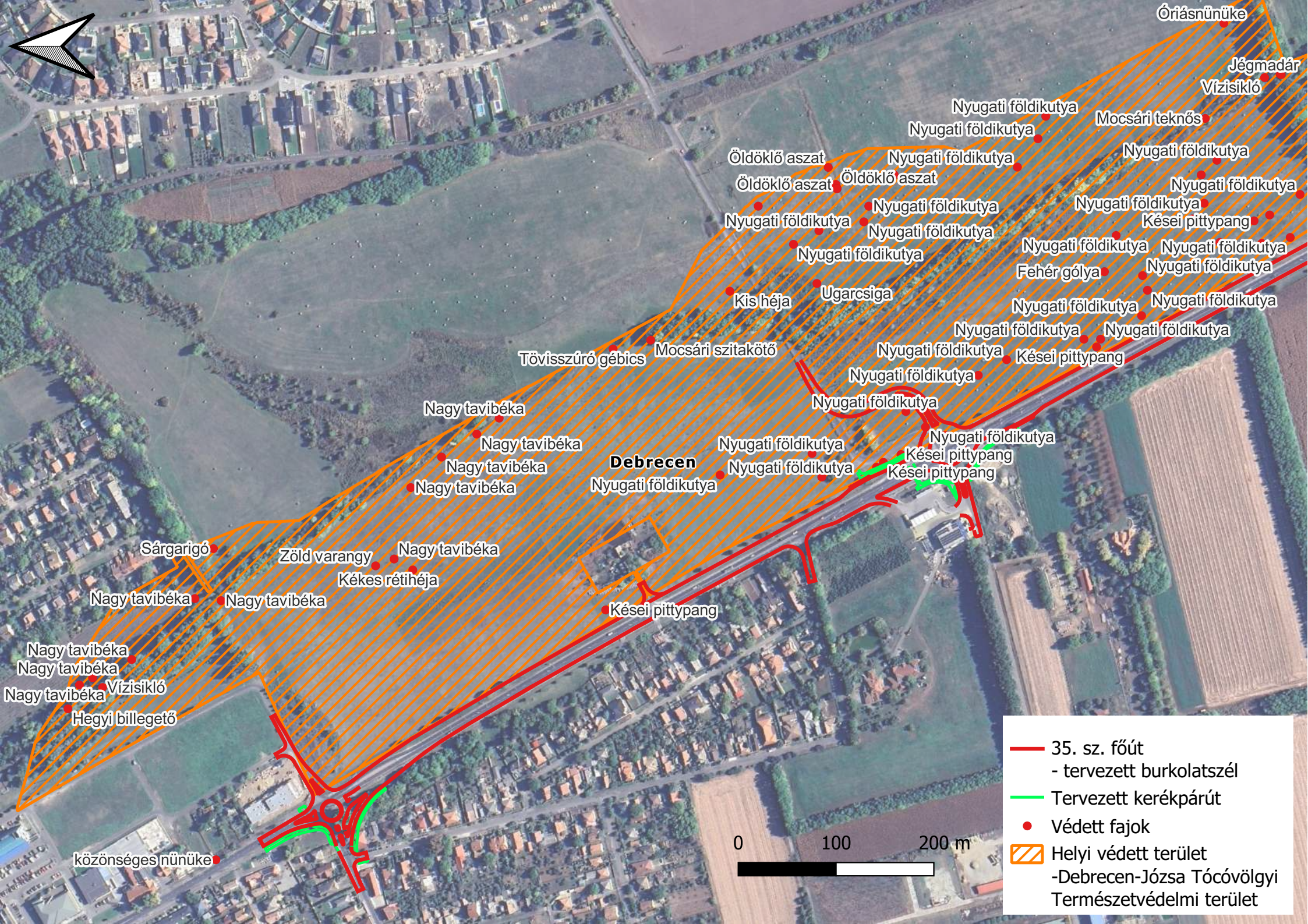
35. sz. főút

- tervezett burkolatszél

Tervezett kerékpárút

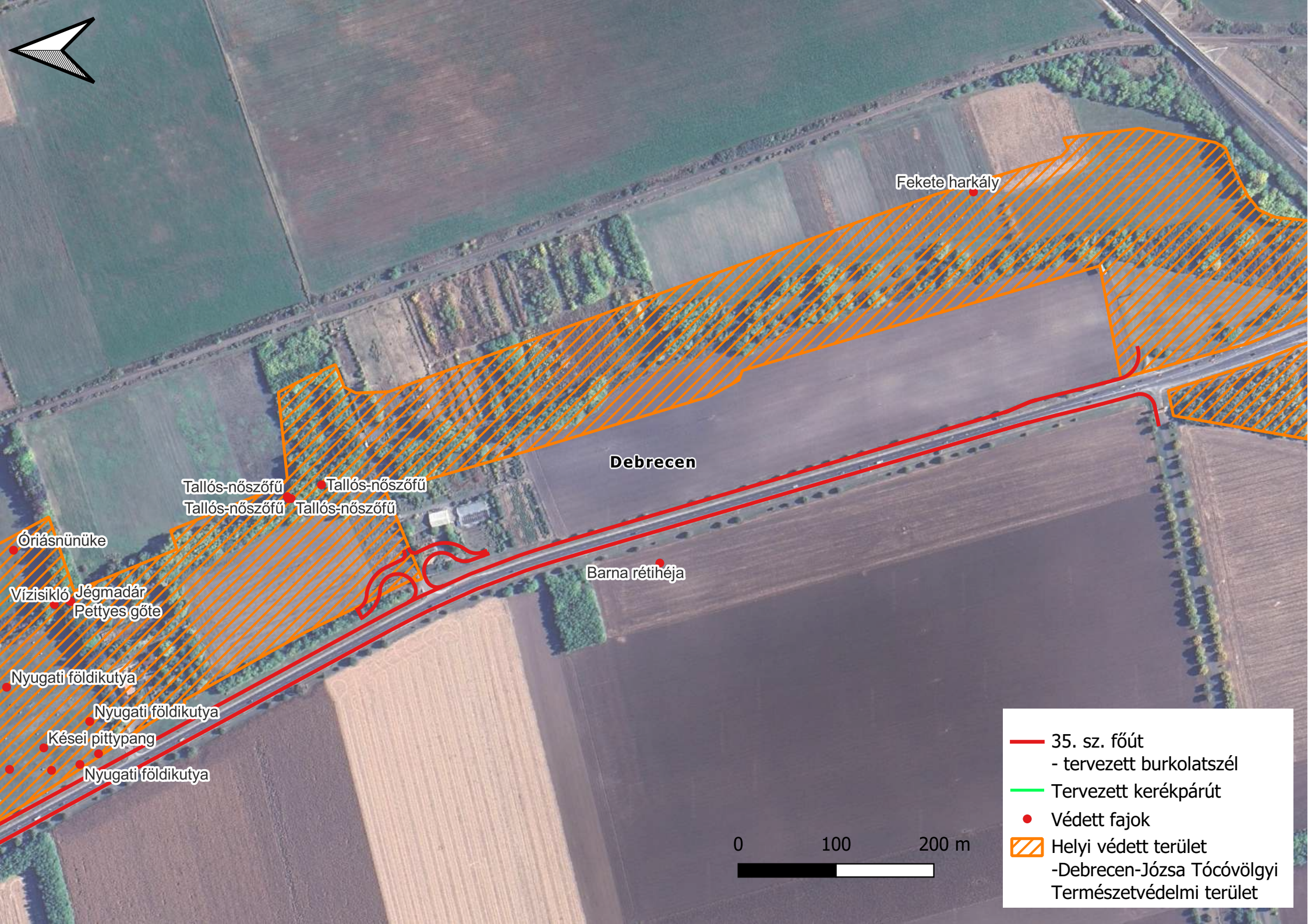
Élőhelyek ÁNÉR kódja

<div></div> H5a	<div></div> RC
<div></div> OC	<div></div> RD
<div></div> OC x H5a	<div></div> S1
<div></div> OF	<div></div> S6
<div></div> OF x OC	<div></div> S7
<div></div> OF x RD	<div></div> T1
<div></div> P2a	<div></div> T11
<div></div> RB	<div></div> U10
	<div></div> U11
	<div></div> U2
	<div></div> U4



Debrecen

- 35. sz. főút
- tervezett burkolatszél
- Tervezett kerékpárút
- Védett fajok
- ▨ Helyi védett terület
- Debrecen-Józsa Tócsövölgyi Természetvédelmi terület



Fekete harkály

Debrecen

Tallós-nőszőfű
Tallós-nőszőfű
Tallós-nőszőfű
Tallós-nőszőfű

Barna rétihéja

Óriásnünűke

Vízisikló
Jégmadár
Pettyes göte

Nyugati földikutya

Nyugati földikutya

Kései pittyang

Nyugati földikutya

— 35. sz. főút
- tervezett burkolatszél

— Tervezett kerékpárút

• Védett fajok

▨ Helyi védett terület
-Debrecen-Józsa Tócsóvölgyi
Természetvédelmi terület

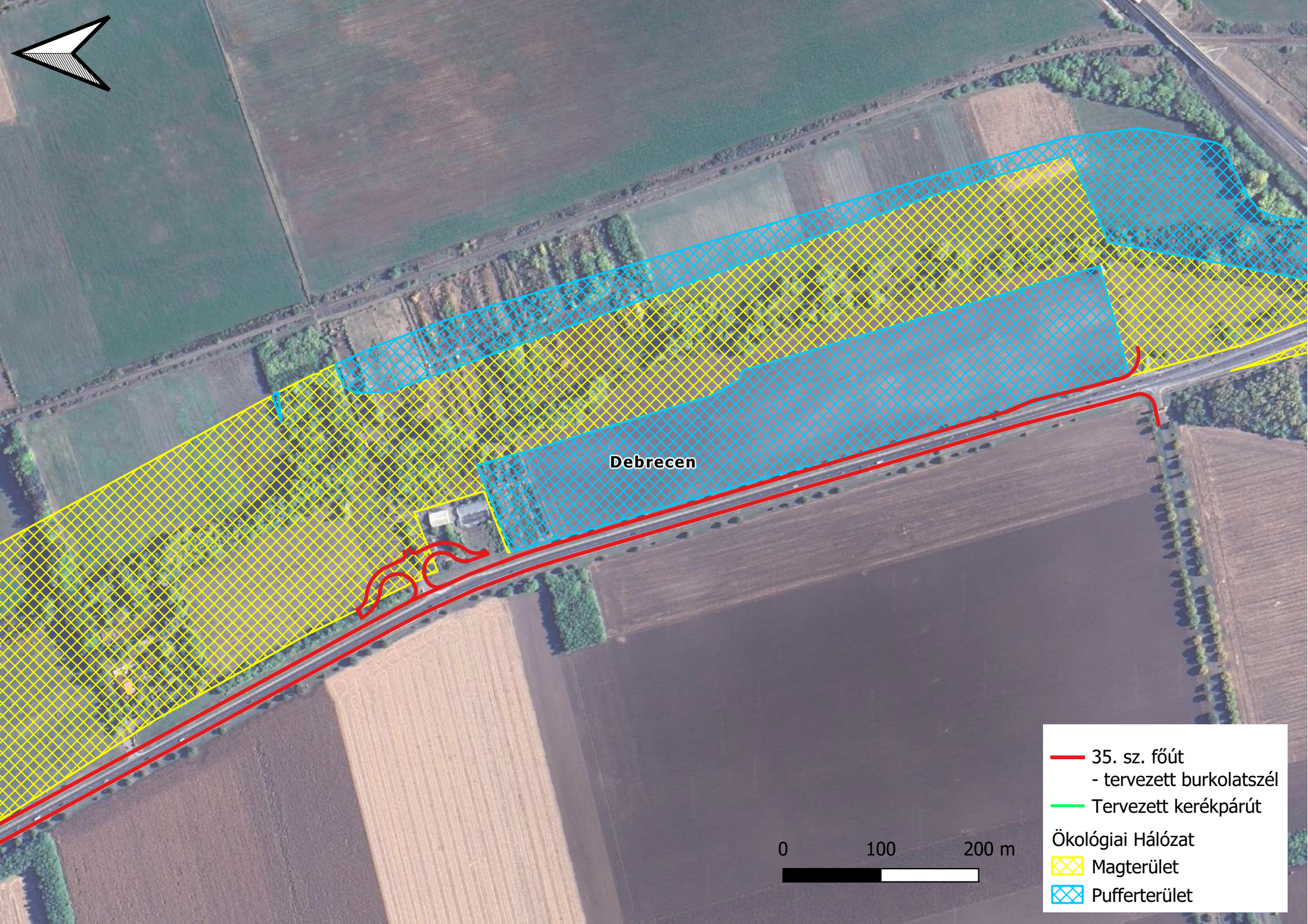
0 100 200 m



Debrecen

0 100 200 m

- 35. sz. főút
- tervezett burkolatszél
- Tervezett kerékpárút
- Ökológiai Hálózat
- ▨ Magterület
- ▨ Pufferterület



Debrecen

- 35. sz. főút
- tervezett burkolatszél
- Tervezett kerékpárút
- Ökológiai Hálózat
 - ▨ Magterület
 - ▨ Pufferterület

0 100 200 m