

**Hivatkozással a HE/KVO/02101-9/2004. sz. hiánypótlási felszólításra a zajvédelem tekintetében az alábbiakra válaszolunk.**

**Ad1.** Csatolom Heves város szabályozási tervlapja érintett szelvényét.



Bár a térképen kevésbé látszik, a település ÉK-i részén LK2 besorolás van érvényben, ahol zajvédelmi szempontból az 50/40 dB (nappal/éjjel) az előírás.

Legközelebb az Egri út 22-24 sz. ingatlanok vannak, ezek gazdasági besorolásúak, a 60/50 dB (nappal/éjjel) az előírás.

**Ad 2** A 31-es sz. másodrendű főközlekedési út forgalomszámlálási kódja: 5292.

**Ad 3.** A legközelebbi Egri út 24 sz. gazdasági besorolású ingatlan előtt az M.Konténer Kft. üzemeléséből származó zajterhelés nagysága az ingatlan kerítésvonala előtt  $L_{Aeq}$  megközelítően ~40 dB.

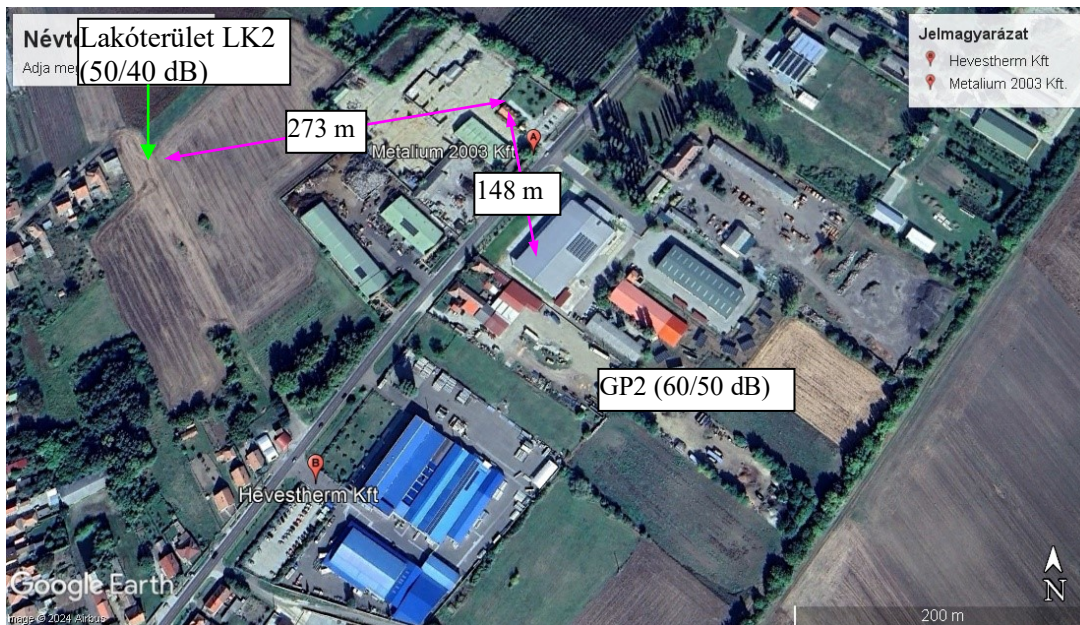
A Bercsényi M. utca szélső háza D-i oldalánál az M.Konténer Kft. üzemeléséből származó zajterhelés nagysága  $L_{Aeq}$  megközelítően ~35 dB.

Mindkét esetben a védendő homlokzat előtt várható hangnyomásszint csak becsülhető. Az Egri út 24 sz. előtt kb. 18 m magas zárt fémlemezkerítés van. Ennek csak becsülni lehet a hanggátlását. Szakmai ismereteim szerint egy vékony lemezkerítés hanggátlása 10-15 dB a megépítés jószágától függően.

A Bercsényi utcai lakóingatlanok szobaablakai ÉK-i tájolásúak. Az épületek önárnyékolása kb. 10 dB, így a szélsőt terhelő zaj az M.Konténer Kft. üzemeléséből kb. 25 dB.

**Ad 4.** Kérek eltekinteni a háttérterhelés mértékének meghatározásától, mivel nem kapnánk használható, pontos eredményt. A vizsgált környezet ipari, ahol random jellegűek a zajesemények. Bizonytalan, hogy a lakóingatlanl szemben lévő fémhulladék gyűjtő telepre mikor érkezik be a lakosságtól hulladék, illetve mikor van rakodás, elszállítás. Hasonló a helyzet a szomszédos Tüzép telepnél, ahol a nyári időszakhoz képest már gyakoribb a gépi szénrakodás, lakossági kiszállítás és a bútorboltnál is. A CK EM Solution Hun Kft. –ami szomszédos az Egri út 24 sz. ingatlanl és a közös telekhatáron fémlemezkerítés van- tevékenységéről nincs információ. Gépjármű közlekedés az É-i oldalán lévő kapun keresztül történik. A 31-es főközlekedési út ezen szakasza egyenes, alig lehetne olyan háttér zajeseményt rögzíteni, amit nem módosítana a közlekedés zaja.

Mellékelem a Google Eart térkép szelvényt is. Ezen jobban láthatók az M.Konténer Kft fémhulladék tároló fakkjai –ahol az anyagmozgatás történik- és az érintett lakóingatlanok közötti távolságok.



Mellékelem az Egri u. 24-22 sz. lakóingatlan Google Eart térképszelvényét, melyen látható a fémlemezkerítés is.

Szolnok, 2024. október 26.



**SZÉLL GÁBOR**  
akusztikai és munkavédelmi szakmérnök  
akusztikai szakértő  
KVM Sz-821/2007 EGM 100-9/2006  
5000 Szolnok, Tölgy u. 8/b.  
Adószám: 65780882-1-35