

Megjegyzések

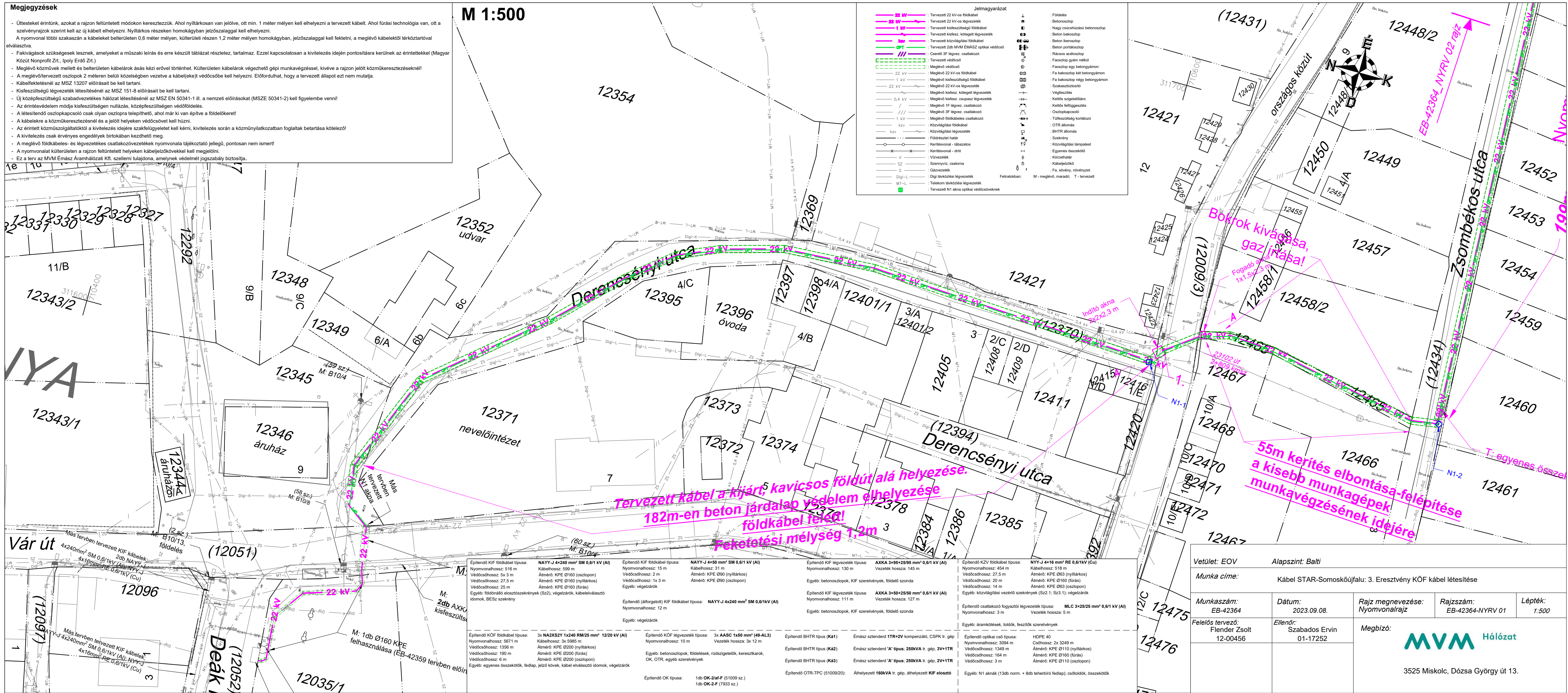
- Úttesteket érintünk, azokat a rajzon feltüntetett módokon keresztesszük. Ahol nyíltárkosan van jelölve, ott min. 1 méter mélyen kell elhelyezni a tervezett kábelt. Ahol fúrás technológia van, ott a szelvényrajzok szerint kell az új kábelt elhelyezni. Nyíltárkos részekben homokágyban jelzőszalaggal kell elhelyezni.
- A nyomvonalon többi szakasán a kábeleket belterületen 0,6 méter mélyen, külterületi részen 1,2 méter mélyen homokágyban, jelzőszalaggal kell fektetni, a meglévő kábelektől térközartóval elválasztva.
- Fakivágások szükségessé lesznek, amelyeket a műszaki leírás és erre készült táblázat részletez, tartalmaz. Ezzel kapcsolatosan a kivitelezés idején pontosításra kerülnek az érintettekkel (Magyar Közút Nonprofit Zrt., Ipoly Erdő Zrt.)
- Meglévő közművek mellett és belterületen kábelárók ása kézi erővel történhet. Külterületen kábelárók végezhető gépi munkavégzéssel, kivéve a rajzon jelölt közműkeresztezéseknél!
- A meglévő/tervezett oszlopok 2 méterben belüli közelségben vezetve a kábel(ek)e)t védőcsőbe kell helyezni. Előfordulhat, hogy a tervezett állapot ezt nem mutatja.
- Kábeltekercsítésnél az MSZ 13207 előírásait be kell tartani.
- Kisfeszültségű légvezeték létesítésénél az MSZ 151-8 előírásait be kell tartani.
- Új középvezetékű szabadvezeték hálózat létesítésénél az MSZ EN 50341-1 ill. a nemzeti előírásokat (MSZE 50341-2) kell figyelembe venni!
- Az érintésvédelem módja kisfeszültségen nullázás, középvezetékűségeknél védőföldelés.
- A létesítendő oszlopkapcsoló csak olyan oszlopra telepíthető, ahol már van építve a földelőkeret!
- A kábelekre a közműkeresztezésnél és a jelölt helyeken védőcsövet kell húzni.
- Az érintett közműszolgáltatóktól a kivitelezés idejére szakfelügyeletet kell kérni, kivitelezés során a közműnyilatkozatban foglaltak betartása kötelező!
- A kivitelezés csak érvényes engedélyek birtokában kezdhető meg.
- A meglévő földkábeles- és légvezetékes csatlakozóvezetékek nyomvonala tájékoztató jellegű, pontosan nem ismert!
- A nyomvonalat külterületen a rajzon feltüntetett helyeken kábeljelzőkkel kell megjelölni.
- Ez a terv az MVM Értékesítési Kft. szellemi tulajdona, amelynek védelmét jogszabály biztosítja.


M 1:500

Jelmagyarázat

	Tervezett 22 kV-os földkábel		Földelés
	Tervezett 22 kV-os légvezeték		Betonszlop
	Tervezett kisfeszültségű földkábel		Nagy csőcsatlakozó betonoszlop
	Tervezett kisfesz. kötegelt légvezeték		Beton bakoszlop
	Tervezett közvilágítási földkábel		Beton ikeroszlop
	Tervezett 2db MVM EMASZ optikai védőcső		Beton portáloszlop
	Cserélt 3F légvez. csatlakozó		Rácsos acéloszlop
	Tervezett védőcső		Faoszlop gyám nélkül
	Meglévő 22 kV-os földkábel		Faoszlop egy betongyámon
	Meglévő 22 kV-os földkábel		Fa bakoszlop két betongyámon
	Meglévő 22 kV-os légvezeték		Fa bakoszlop négy betongyámon
	Meglévő kisfesz. kötegelt légvezeték		Szakasztorló
	Meglévő kisfesz. csuszasz légvezeték		Végfeszítés
	Meglévő 1F légvez. csatlakozó		Kettős szigetelőlánc
	Meglévő 3F légvez. csatlakozó		Kettős felüggesztés
	Meglévő földkábeles csatlakozó		Oszlopkapcsoló
	Közvilágítási földkábel		Tűlfeszültség korlátozó
	Közvilágítási légvezeték		OTR állomás
	Földvezeték határ		BHTR állomás
	Kerítésvonal - lábazatos		Szórvány
	Kerítésvonal - dírt		Közvilágítási lámpatest
	Vízvezeték		Egyenes összekötő
	Szennyvíz, csatorna		Korlátzár
	Gázvezeték		Kábeljelzők
	Digi távközlési légvezeték		Fa, szővény, növényzet
	Telekom távközlési légvezeték		Korlátzár
	Tervezett NY akna optikai védőcsőnek		Korlátzár

Felíratokban: M - meglévő, maradó; T - tervezett



Vetület: EOV		Alapszint: Balti		
Munka címe:		Kábel STAR-Somoskőújfalú: 3. Eresztvény KÖF kábel létesítése		
Munkaszám: EB-42364	Dátum: 2023.09.08.	Rajz megnevezése: Nyomvonalrajz	Rajzszám: EB-42364-NYRV 01	Lépték: 1:500
Felölő tervező: Flender Zsolt 12-00456	Ellenőr: Szabados Ervin 01-17252	<div>Megbízó:</div> <div></div> <div>3525 Miskolc, Dózsa György út 13.</div>		