

A Pest Vármegyei Kormányhivatal PE-06/KTF/11142-100/2023. ügyiratszámú végzésében a Samsung SDI Magyarország Zrt.-t a gödi telephelyén folytatott tevékenység teljes kötü környezetvédelmi felülvizsgálati eljárása során kiegészítő adatok benyújtására szólított fel.

A végzésben feltett kérdéseket az alábbiakban adjuk meg:

A létesítmény terület és környezetét Göd Város Önkormányzata Képviselő-testületének a helyi építési szabályzatról szóló 24/2016. (XII. 9.) önkormányzati rendelete alapján az alábbiakban adjuk meg:

1. irány (észak): A tervezési területtől északra a gyár jelenlegi területe, majd azon túl a Zrínyi Miklós utca mentén Göd újtelep Lf – Falusias lakóterülete kezdődik Fsz, illetve Fsz+ tetőtér beépítésű családi házakkal. A legközelebbi védendő létesítmények a Zrínyi utca mentén a telephely határától kb. 19 m-re találhatóak. Tovább haladva északi irányban a Munkácsy Mihály u. túloldalán a Lf – Falusias lakóterület folytatódik, illetve Keü – Egészségügyi intézmények építési övezetén a Magyar Máltai Szeretetszolgálat által üzemeltetett szociális ellátó intézmény található. A védendő területet követően zajtól nem védendő Má – Általános mezőgazdasági területek találhatóak.
2. irány (kelet): A telephelyet keleti irányból a Fóti út, illetve az M2 autótút határolja, melyeken túl zajtól nem védendő Má- Általános mezőgazdasági és Ev – Véderdő területek találhatóak. Göd külterületét követően Csomád zajtól nem védendő Má – Általános mezőgazdasági és Eg – Gazdasági erdőterületei, Ev – Védelmi célú erdőterületek találhatóak. A legközelebbi védendő létesítmények Csomád belterületén a telephelytől több, mint 4 km-re találhatóak.

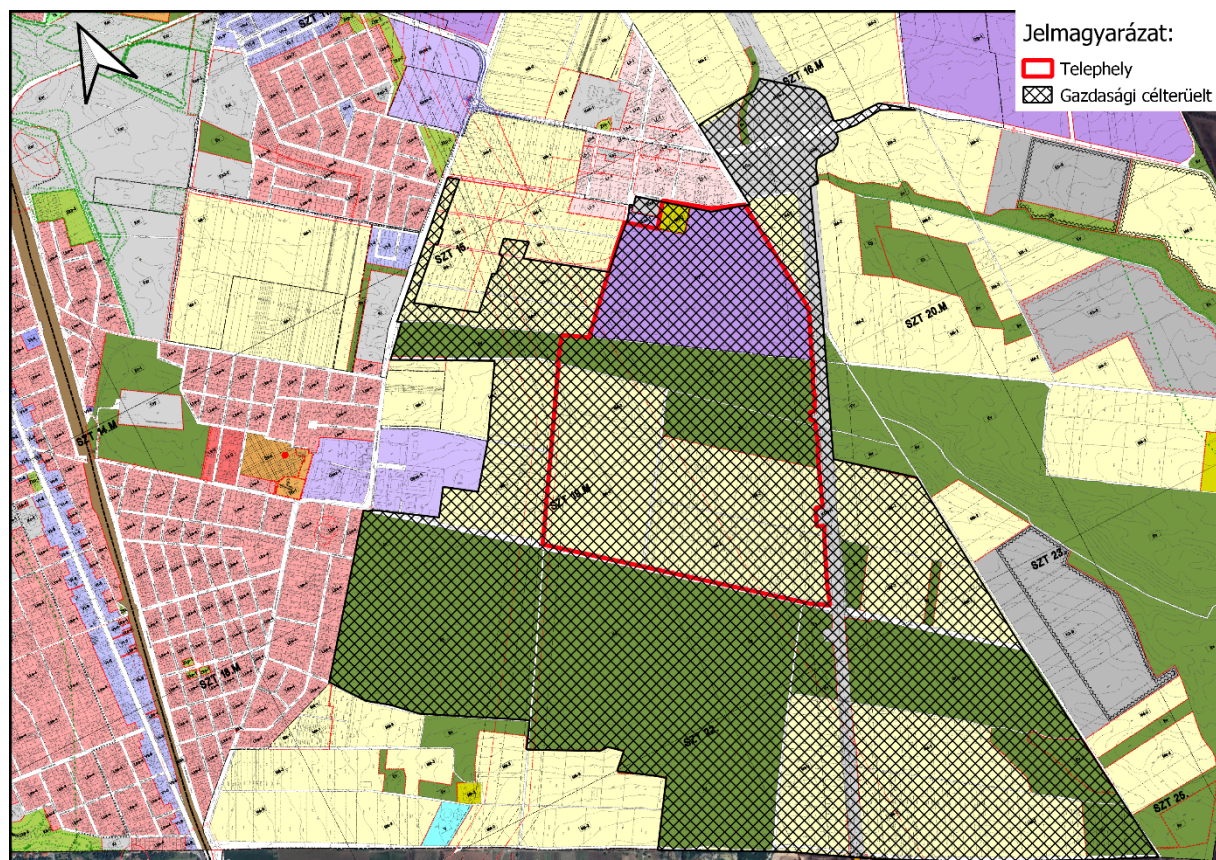
A keleti irányban az M2 autótút túloldalán a kijelölt gazdasági célterület zajtól nem védendő mezőgazdasági és erdőterületeket érint.

3. irány (dél): A munkálatokkal érintett területtől délre Ev – Véderdő, illetve Má – Általános mezőgazdasági területek vannak, melyeken tanyák is találhatóak. A gazdasági célterület az erdőterületeket érinti. Ebben az irányban a legközelebbi védendő létesítmény a telephely határától kb. 844 m-re található.
A mezőgazdasági területeken túl Dunakeszi külterületén Kb – Különleges területen bányatelkek, illetve Má – Általános mezőgazdasági területek vannak. Dunakeszi zajtól védendő belterülete a telephely határától kb. 2 314 m-re található.
4. irány (nyugat): A tervezési területtől nyugatra az Má – Általános mezőgazdasági területeken túl (melyek egy része a gazdasági célterület része) Gksz – Gazdasági, kereskedelmi szolgáltató területen üzemi létesítmények, majd Lke – Kertvárosias lakóterület található Fsz, vagy Fsz + tetőtér beépítésű lakóházakkal, illetve a

Nemeskéri – Kiss Miklós út mentén temető található, illetve az újvárosi településrészen Vt – Településközponti vegyes és Lke Kertvárosias területeken társasházak és családi házak találhatóak. A legközelebbi védendő létesítmények ebben az irányban kb. 651 m-re vannak.

Megjegyezzük, hogy a 294/2020. (VI. 18.) Korm. rendelet Göd város közigazgatási területén különleges gazdasági övezetet jelölt ki. Jelenleg a beruházási célterületet érintő területekre vonatkozó városi szabályozási terv, nincs összhangban.

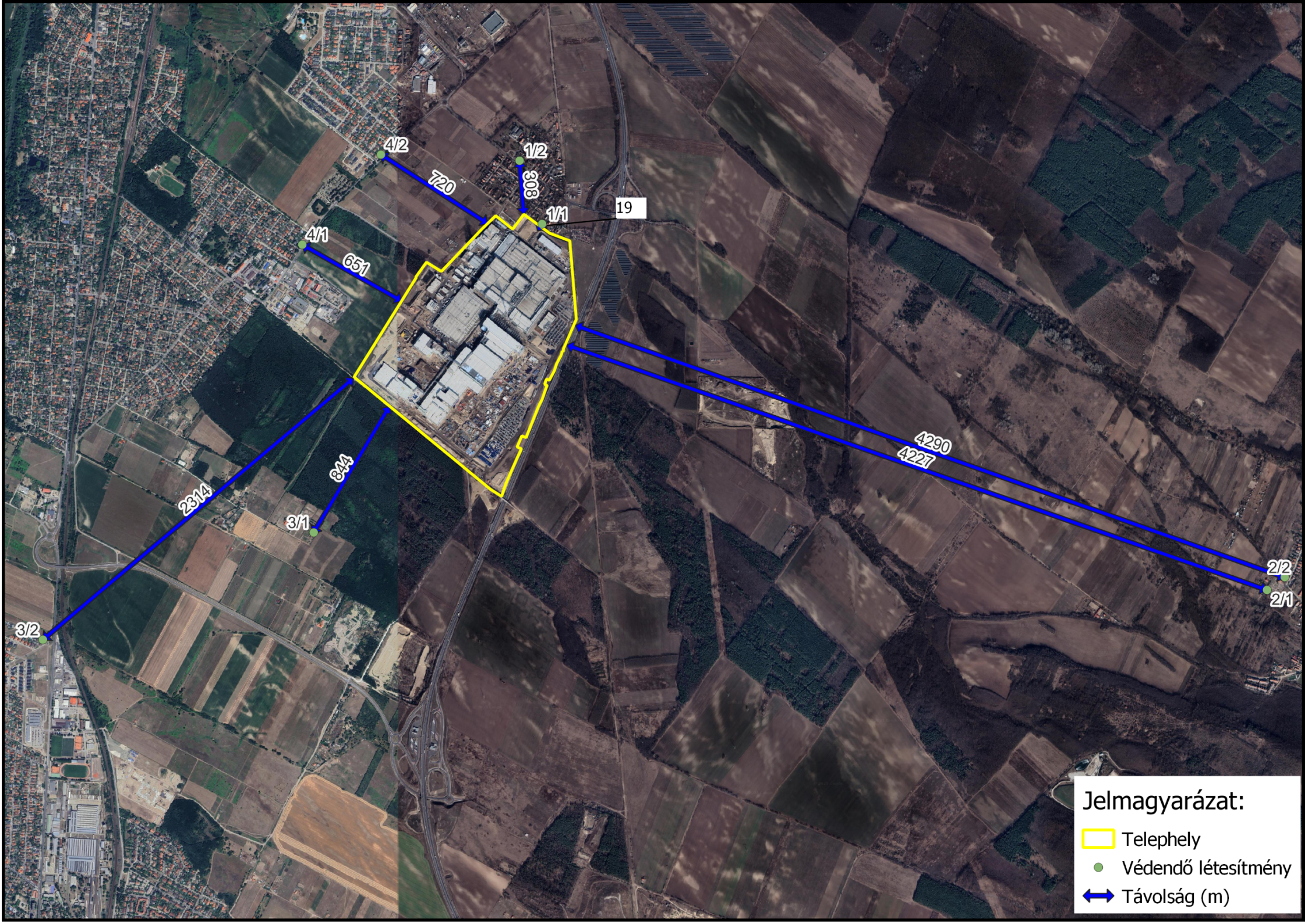
A gazdasági célterület területét, illetve a szabályozási tervet az alábbi ábrán mutatjuk be:



Az egyes irányokban a legközelebbi védendő létesítményeket az alábbi táblázatban foglaljuk össze:

Irány	Létesítmény jele	Létesítmény címe	Megnevezés	Szabályozási terv szerinti besorolás	Távolság a telephely határától (m)
1. irány	1/1	Göd, Zrínyi Miklós u. 18	Lakóház	Lf – Falusias lakóterület	19
	1/2	Göd, Munkácsy Mihály u. 2	Szociális létesítmény	Keü - Egészségügyi intézmények építési övezet	308
2. irány	2/1	Csomád, Napsugár utca	Temető	Kb-t – Különleges temető területe	4227
	2/2	Csomád, Napsugár utca 2	Lakóház	Lf – Falusias lakóterület	4290
3. irány	3/1	Göd, Száhlender Béla dűlő 76/5.	Külterületi tanya (vegyes funkciójú épület gazdasági épület és lakás)	Má – Általános mezőgazdasági terület	844
	3/2	Dunakeszi, Vécsey Károly u. 9.	Lakóház	Lke – Kertvárosias lakóterület	2314
4. irány	4/1	Göd, Nemeskéri-Kiss Miklós út 69.	Lakóház	Lke – Kertvárosias lakóterület	651
	4/2	Göd, Nemeskéri-Kiss Miklós út 87.	Lakóház	Lke – Kertvárosias lakóterület	720

A legközelebbi védendő létesítmények távolságait az egyes irányokban az alábbi ábrán mutatjuk be:



Jelmagyarázat:

- Telephely
- Védendő létesítmény
- ↔ Távolság (m)