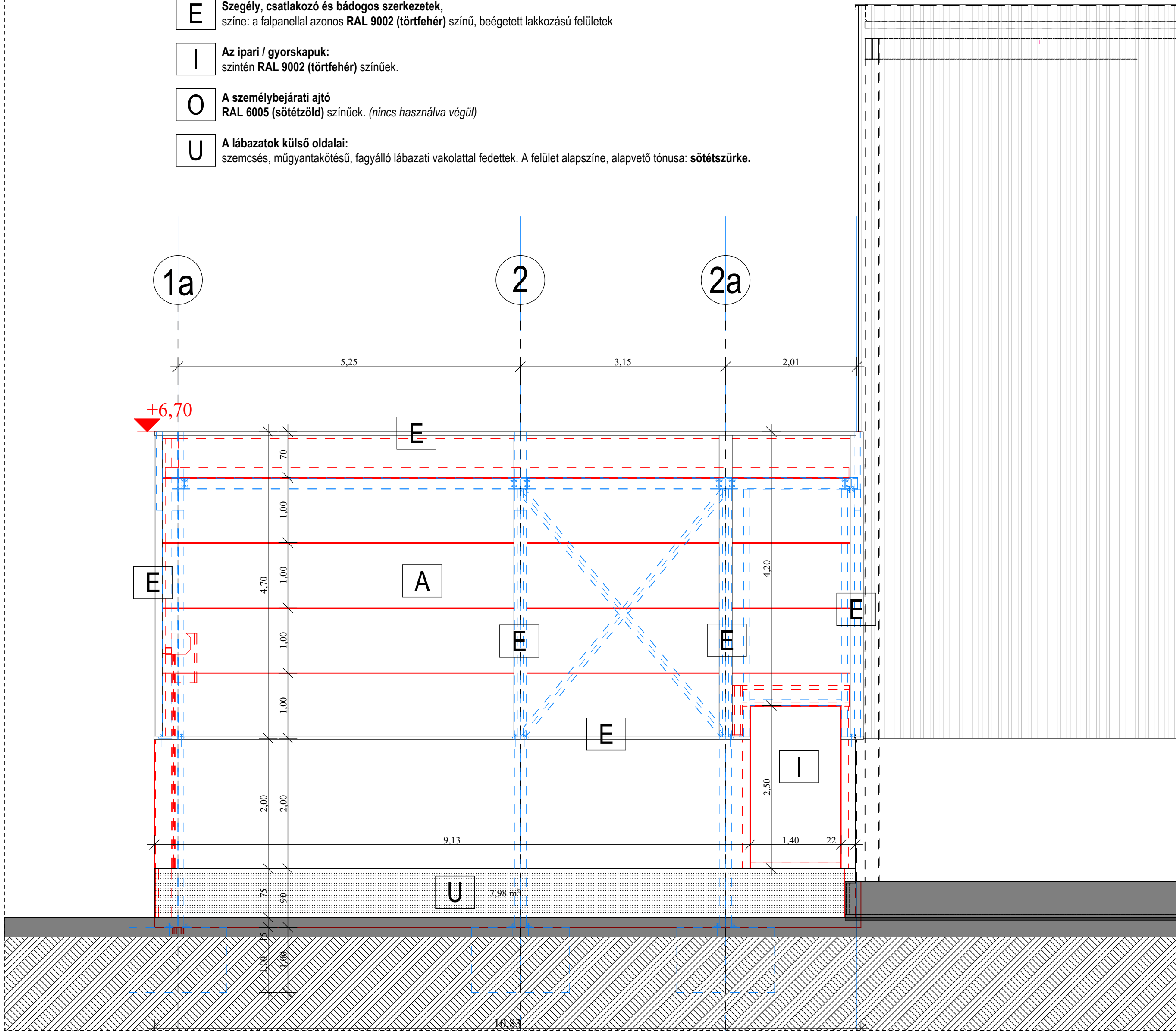


- A** Fém fegyverzetű szendvicspanel. Típusa: Kingspan KS 1000 AWP QUADCORE panel (vagy egyenértékű) - **RAL 9002 (törtfehér)** színben „BOX” domborítású felülettel, beégetett lakkozású felületek
- E** Szegély, csatlakozó és bádogos szerkezetek, színe: a falpanelal azonos **RAL 9002 (törtfehér)** színű, beégetett lakkozású felületek
- I** Az ipari / gyorskapuk: szintén **RAL 9002 (törtfehér)** színűek.
- O** A személybejáratú **RAL 6005 (sötétzöld)** színűek. *(nincs használva végül)*
- U** A lábazatok külső oldalai: szemcsés, műgyantakötésű, fagyálló lábazati vakolattal fedettek. A felület alapszíne, alapvető tónusa: **sötétszürke**.



TERV FÁZISOK / MÓDOSÍTÁSOK:			
JEL:	DÁTUM:	TERVFÁZIS	MÓDOSÍTÁS TÁRGYA:
01	2024. szeptember 13.	Egyeztetési terv	Koncepció
02	2024. október 17.	Kiviteli részletezetségű terv	E-mail egyeztetések, megrendelői adatszolgáltatás, tartószerkezeti adatok

±0,00 = 153,50 mBf

MINDEN JOG FENNTARTVA !
A TERV NEM MÁSOLHATÓ, NEM MUTATHATÓ,
NEM BOCSÁTHATÓ RENDELKEZÉSRE HARMADIK SZEMÉLYNEK
GENERÁLTERVEZŐ HOZZÁJÁRULÁS NÉLKÜL!

TERVEZETT ÉPÜLET MEGNEVEZÉSE:

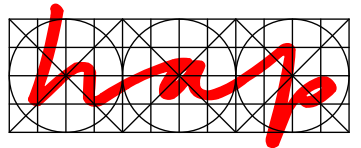
RAUCH Hungária Kft.
HORDÓTÖLTŐ ÉPÜLET LÉTESÍTÉSE
(ASZEPTIKUS TÁROLÓKAPACITÁS BŐVÍTÉSE)
H - 1171 Budapest Kis Károshíd utca 2.
HRSZ. 138575 / 7

MEGBÍZÓ / ÉPÍTETŐ:



RAUCH Hungária Kft.
H - 1171 Budapest Kis Károshíd utca 2.
www.rauch.com
e-mail: rauch@rauch.cc
TEL.: (+36-1)-253-1200
FAX: (+36-1)-253-1222

GENERÁLTERVEZŐ:



HAP Tervezőiroda Kft.
H - 1027 Budapest Margit krt. 24.
www.hap.hu
e-mail: hap@hap.hu
tel.: (+36 1) 212-5992
fax: (+36 1) 212-4926

RAJZ MEGNEVEZÉSE:

Déli homlokzat

TERVFAJTA: **KIVITELI SZINTŰ TERV**

MUNKASZÁM:	HAP 1 - 827	SZAKÁG:	ÉPÍTÉSZET
DÁTUM:	2024. 10. 17.	MÉRETARÁNY:	M=1:50

TERVEZŐK:		
ÉPÍTÉSZET	ft.	HORTOBÁGYI Gábor
ÉPÍTÉSZET		NAGY Máté
TARTÓSZERKEZETEK		HONTI Gábor

RAJZSZÁM:	594 x 420 mm	H A P	E-04	02
RAJZLAP:	vagy 210 x 297 mm			