

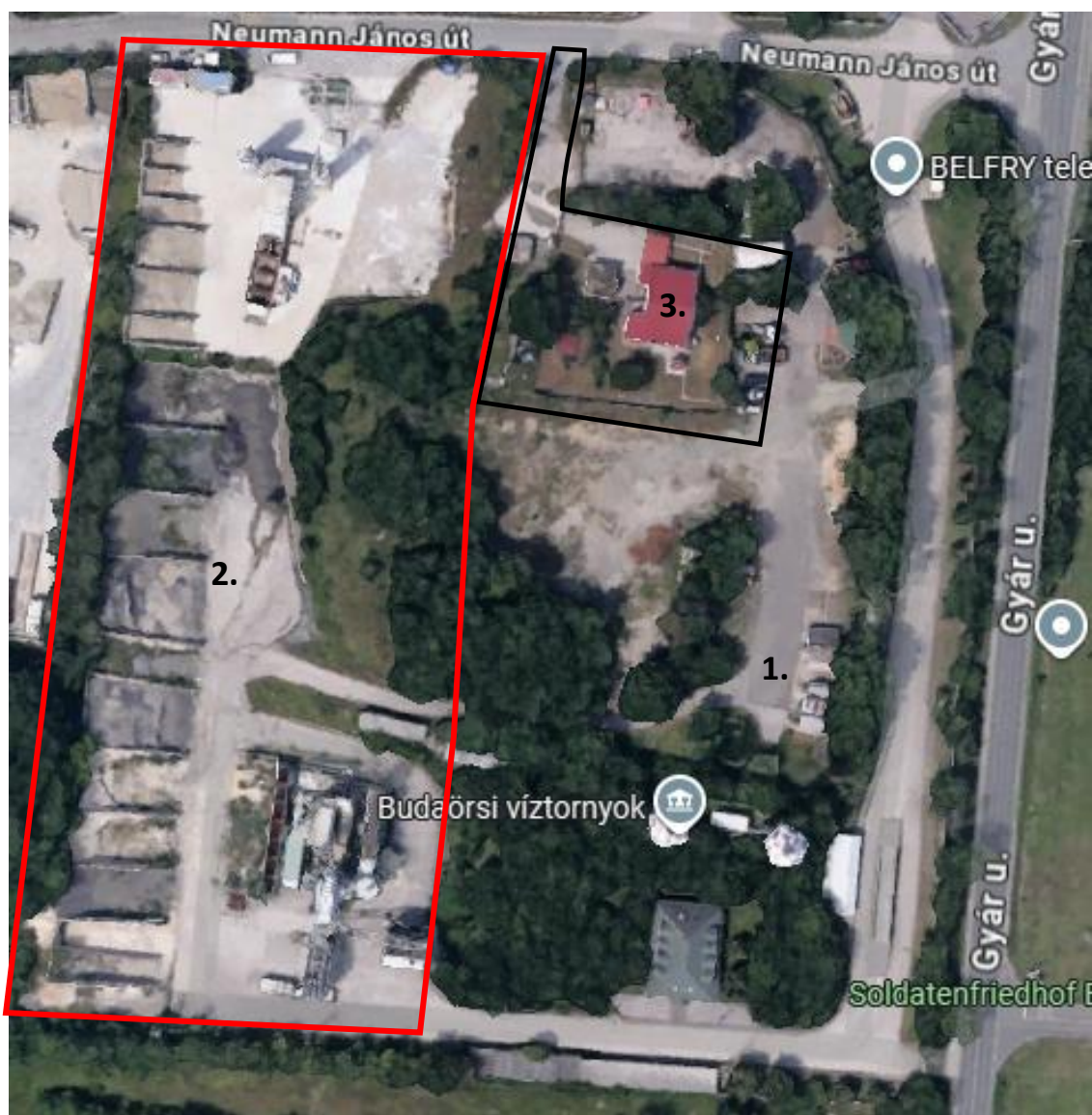
Tisztelt Hatóság!

PE/KTHF/00212-8/2026. számú hiánypótlás teljesítése

1. Mutassa be a burkolt felületek pontos nagyságát oly módon, hogy a teljes burkolt felület és az összes részterületek (technológiai terület, meglévő tárolók és depótér, burkolt útvonalak... stb.) felülete egyértelműen és egymáshoz viszonyítva megállapíthatóak legyenek.

A terület alapvetően három részre osztható.


1. Nem a vizsgált hrsz. telephely része, 10324/28. hrsz.
2. Az aszfaltüzemhez kapcsolódó technológiai terület – változással érintett, vizsgált terület
3. A telephely egyéb területe (szociális intézmény, zöldterület, parkoló) – nincs változás, az új tevékenység nem érinti ezt a területet



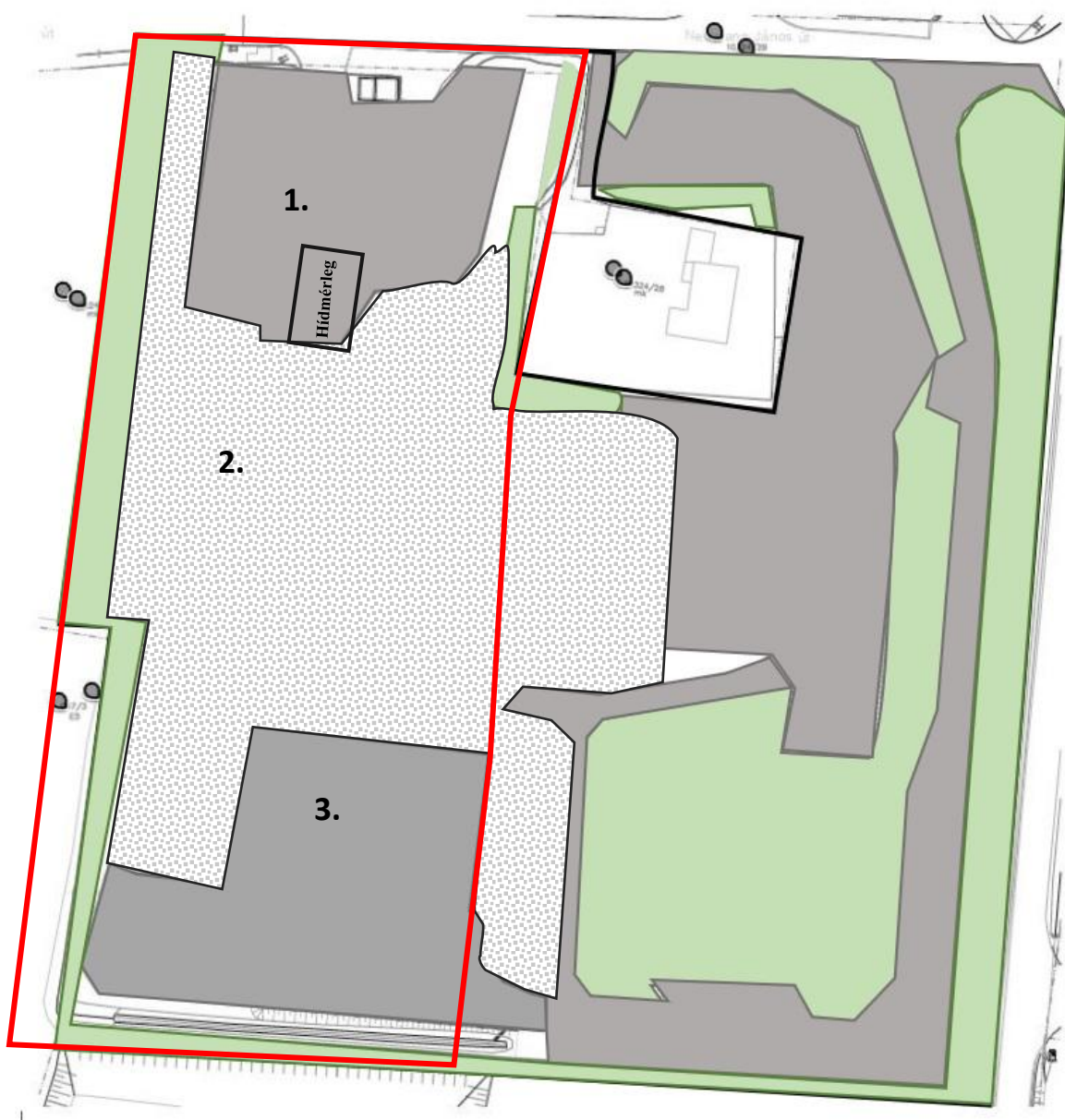
A hiánypótlásban bemutatott leírás a technológiai területre vonatkozik, mert kizárólag ez a terület kapcsolódik a vizsgált hulladékhasznosítási tevékenységhez. A többi területen változás nincs, a vizsgált hulladékhasznosítási tevékenység nem érinti.

A teljes terület burkolati megosztása az alábbiak szerint alakul:

Zöldterület 

Betonozott felület 

Zúzottkő, vízáteresztő burkolat 



Az aszfaltkeverő gép és depótér vonatkozásában ezek a burkolt területek méretei:

1. a depótéren régi megmaradó betonburkolat: 2375 m²
2. a depótéren új zúzottkő burkolat: 3400 m²
3. az aszfaltkeverő gépnél relatíve új aszfalt és betonburkolat: 3073 m²

2. Fentieket ábrázolja részletes helyszínrajzon, melyen a burkolt és burkolatlan területek nagysága és anyagi minősége (beton/aszfalt, zúzott kő, zöldfelület, stb.) is feltüntetésre kerül.

Lásd. 1. pont

Fontos kiemelni, hogy a területre részletes geodéziai felmérés nem készült, a fenti leírás helyszíni szemle alapján készült.

3. A végzett hasznosítási tevékenység bemutatása és 'R' azonosító kódok szerinti (alkódok) meghatározása hulladékkódok szerint a hulladékgazdálkodással kapcsolatos ártalmatlanítási és hasznosítási műveletek felsorolásáról szóló 43/2016. (VI. 28.) FM rendelet 2. számú melléklete alapján.

A tevékenység gyakorlásához nem veszélyes hulladék gyűjtésére és hasznosítására vonatkozóan hulladékgazdálkodási engedély megszerzése szükséges, amely külön engedélyezési eljárás keretében történik majd. A részletes hasznosítási folyamatokat, tárgyi és személyi feltételeket az engedélyezési anyagban terveztük bemutatni. Röviden az alábbi folyamatokkal lehet számolni:

Kizárólag már előkezelt (helyszínen darált) mart aszfalt kerül beszállításra a telephelyre, tehát előkezelési tevékenység már nem szükséges. Kizárólag a recept szerinti mennyiség adagolás fog történni az aszfaltkeverőbe. A mart aszfalt közvetlenül visszavezethető a melegaszfalt gyártási technológiájába

Besorolás a 43/2016. (VI. 28.) FM rendelet 2. számú melléklete alapján:

R5 – Egyéb szervesetlen anyagok újrafeldolgozása/visszanyerése

R5a: Szervesetlen anyagok újrahasználatra való előkészítése, szervesetlen építőanyagok újrafeldolgozása

4. Kérelmező leírása arra vonatkozóan, hogy a hasznosított hulladékot milyen módon kívánja a hulladékstátusz alól kivonni (a hulladékról szóló 2012. évi CLXXXV. törvény 9. §-ának történő megfeleltetés).

A mart aszfalt hasznosítását, minősítését telephelyi hulladékkezelési tevékenység során hulladékstátuszának megszűnését - a 2012. évi CLXXXV. törvény 9. § előírásaival összhangban - az alábbiakkal igazolják.

A Belfry BSS Kft. üzemi gyártásellenőrzési rendszert üzemeltet MSZ EN 13108-21: 2006 szerint. A vonatkozó termékszabványokban, valamint az üzemi gyártásellenőrzési

rendszerdokumentumokban foglalt követelmények teljesítésének folyamatos végrehajtása. A megfelelő minőségű aszfalt előállításához elengedhetetlen a minősített alapanyagok használata.

A mintavételezést, illetve a tört anyag műszaki előírásoknak való megfelelését a Duna Group Kft. saját laboratóriuma végzi. A labor a vizsgálatok eredményéről, a műszaki megfelelésről jegyzőkönyvet állít ki, melyet az Üzemvezető őrzi meg. A telepre kizárólag szennyezőanyagoktól mentes, veszélyes anyagokat nem tartalmazó bontott anyagok kerülhetnek beszállításra/deponálásra, emiatt a telephelyi tevékenység során előállított töretet ilyen irányú vizsgálatoknak már nem vetik alá.

Továbbá a BELFRY BSS Kft. által gyártott aszfaltkeverékek gyártásközi ellenőrző vizsgálatait is a Duna Group Kft. saját laboratóriuma végzi szerződés szerint.

Tehát a hulladékstátusz megszűnése, akkor realizálható, amikor az anyag szabvány szerint minősített alapanyagként bekerül az aszfaltkeverőbe. Ennek nyilvántartása minden egyes keverésnél megtörténik.

A minősítés során az alábbi szabványok kerülnek figyelembevételre:

Szabvány szám	Szabvány elnevezése
e-UT 05.01.12	Útépitési zúzottkövek és zúzottkavicsok
e-UT 06.03.21	Út-pályaszerkezeti aszfaltrétegek
e-UT 05.02.11	Építési feltételek és minőségi követelmények
e-UT 05.02.12	Útépitési aszfaltkeverékek Aszfaltbeton (AC)
	Útépitési aszfaltkeverékek Aszfaltbeton nagyon vékony rétegekhez (BBTM)
e-UT 05.02.13	Zúzalékvázaz masztix aszfalt (SMA)
e-UT 05.02.14	Útépitési aszfaltkeverékek Öntött aszfalt (MA)
e-UT 05.02.15	Útépitési aszfaltkeverékek Visszanyert aszfalt (RA)
e-UT 05.01.22	Útépitési modifikált bitumenek . Követelmények
e-UT 05.01.26	Bitumenes kötőanyagok az útpályaszerkezetek aszfaltburkolati keverékeinek gyártásához
e-UT 05.01.13	Kőlisztek

A minősítési folyamatnak részletes dokumentálási szabályzata van.

5. Ismertesse a létesítési, működési, felhagyási szakaszban várhatóan keletkező hulladékok típusait, keletkező mennyiségeit és kezelésük tervezett módját.

A tevékenység megkezdése nem igényel további építési beruházást, a telephelyen minden rendelkezésre áll. A területen a munkák megkezdésekor megtörténik a nem veszélyes hulladékok elhelyezése, amelyek tárolása az arra kijelölt területrészen történik. Tehát a létesítés során hulladék nem keletkezik.

A működés során elvárt a hulladékképződés megelőzése. Az üzemszerű működés során nem keletkezik veszélyes hulladék. Karbantartásnál, haváriánál, káresetnél keletkezhet veszélyes hulladék, amennyiben a járművek, munkagépek hidraulika-, motorolaja, üzemanyaga, fagyálló folyadéka elfolya, azt azonnal felitatják homokkal, s a felitató anyagot, szennyezett földet vastag falú műanyag-zsákba gyűjtik össze, s azt veszélyes hulladékként kezeli tovább, azaz zárt módon tárolják, majd elszállítatják környezetvédelmi engedéllyel rendelkező ártalmatlanítóhoz.

Mivel a hulladékhasznosításhoz kész alapanyag kerül beszállításra, ott másodlagos hulladék nem keletkezik. Az esetleges aszfalt maradék visszaforgatásra kerül a technológiába.

A telephely működése során kommunális, illetve kis mennyiségű csomagolási hulladékkeletkezés várható, melyek közszolgáltatás keretében kerülnek elszállításra. A csomagolási hulladékok mennyisége is minimális, mivel az alapanyagok alapvetően ömlesztve vagy tartálykocsival érkeznek.

Az aszfaltkeverő telep felszíni létesítményei a működés befejeztével elbontásra, majd elszállításra kerülnek. Fontos azonban megjegyezni, hogy a telephely iparterületen található, várhatóan továbbra is termelő tevékenység végzésére kerül hasznosításra. A betonozott felületek elbontása így nem várható. Mivel a területen veszélyes hulladék vagy nagy mennyiségű veszélyesanyag tárolása nem történik, így rendkívüli hulladékkeletkezés nem valószínűsíthető a felszámolás során. A telephelynek nincs olyan létesítménye, amely mindenképp elbontandó vagy felszámolandó.