

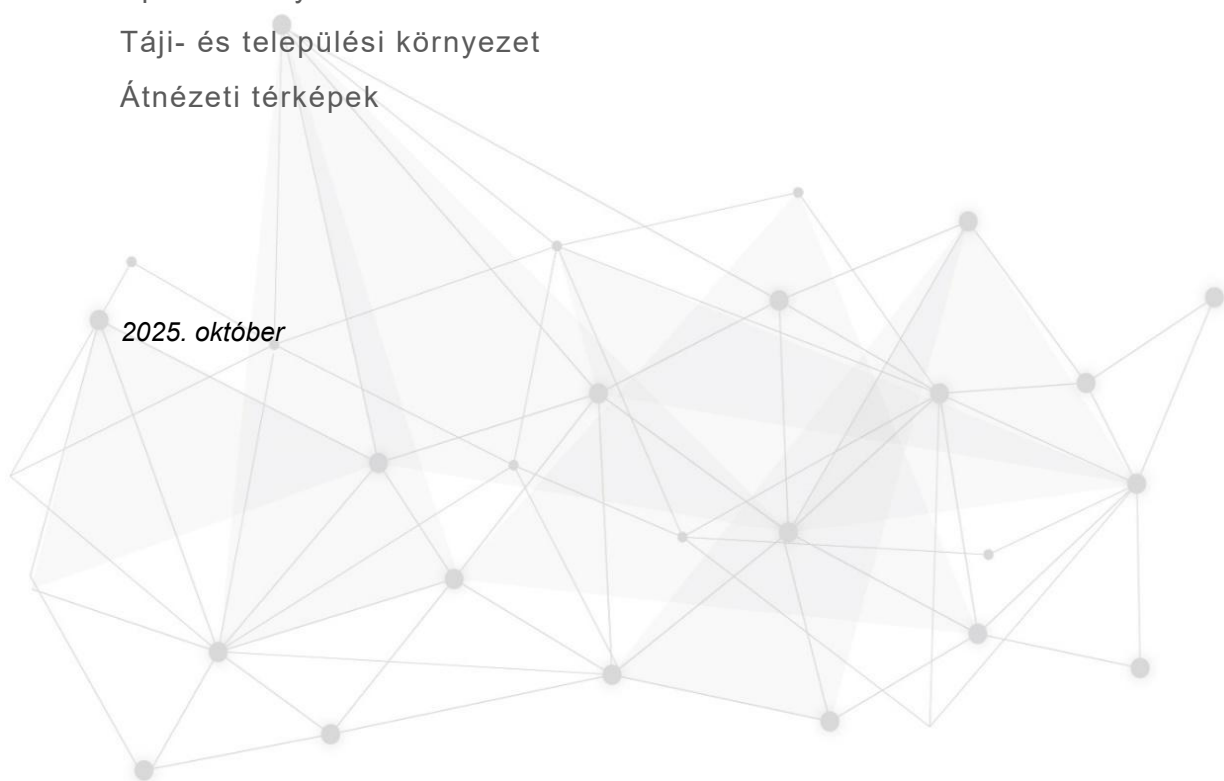
A 16. vasútvonal Hegyeshalom (kiz) – Porpác szakasza, valamint a 20. vasútvonal Porpác - Szombathely (kiz) szakaszának fejlesztése

Környezeti Hatástanulmány – 8.sz. melléklet:

Épített környezet

Táji- és települési környezet

Átnézeti térképek



2025. október

Tartalom

Jelen melléklet a A 16. vasútvonal Hegyeshalom (kiz) – Porpác szakasza, valamint a 20. vasútvonal Porpác - Szombathely (kiz) szakaszának fejlesztése Környezeti Hatástanulmányának az „Épített környezet” és a „Táji- és települési környezet” fejezeteihez kapcsolódó M 1 : 25 000 léptékű átnézeti térképeket tartalmazza.

Az átnézeti térképeken megjelenített témakörök az alábbiak:

- Tájéértékek
- Műemlékek, műemléki területek
- Régészeti lelőhelyek
- Védett területek:
 - Országos védelem alatt álló területek,
 - Natura 2000 területek
 - Nemzeti Ökológiai Hálózat elemei
- Érintett települési területek¹
- Felszínborítás / területhasználat¹

Az érintett területek (a térképek sorrendjében):

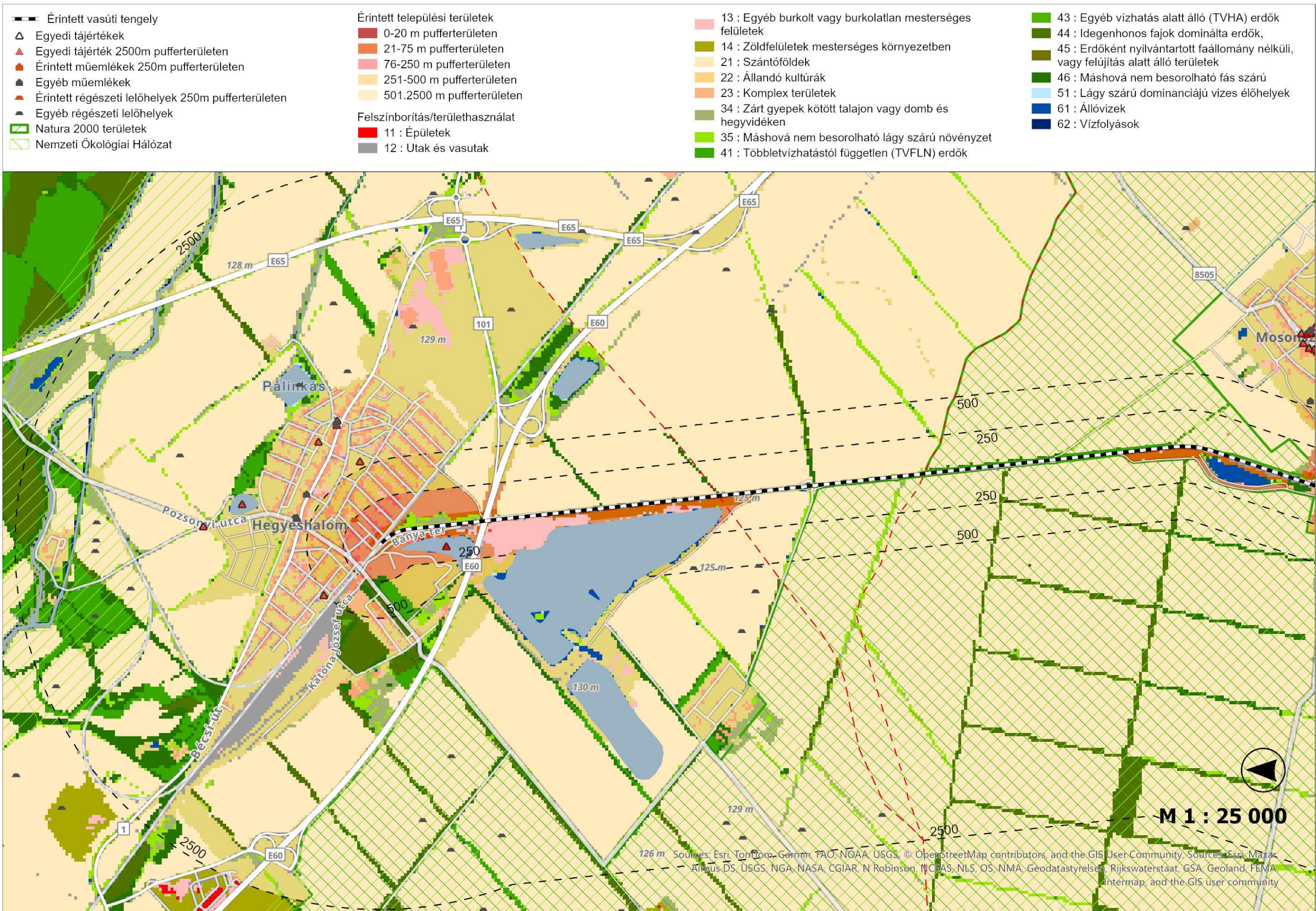
16-os vasútvonalon:

1. Hegyeshalom
2. Mosonszolnok – Jánossomorja
3. Jánossomorja
4. Bősárkány
5. Bősárkány – Csorna
6. Csorna
7. Sopronnémeti
8. Beled
9. Répcelak
10. Vasegerszeg
11. Ölbő

20-as vasútvonalon:

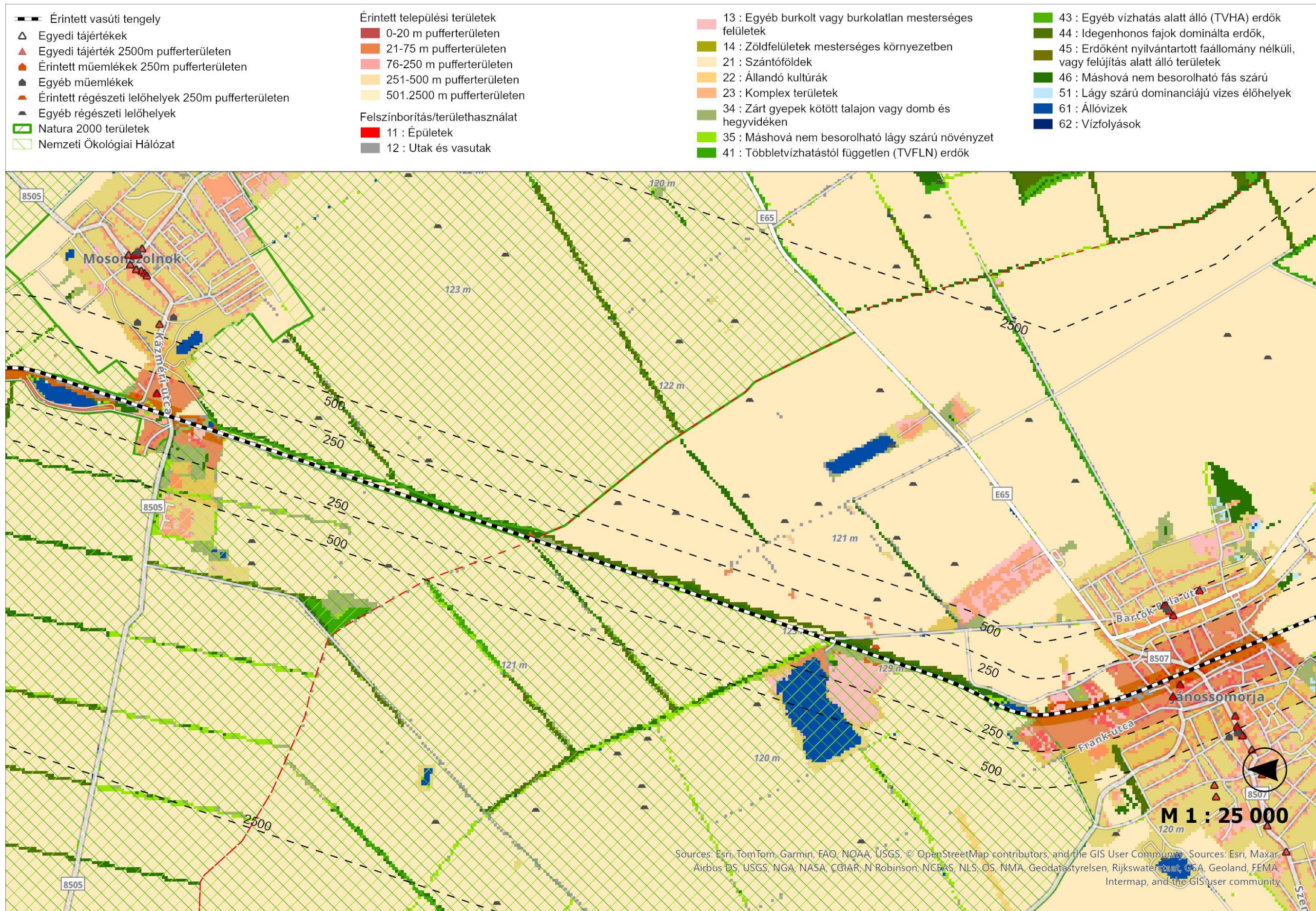
12. Porpác
13. Vép
14. Szombathely

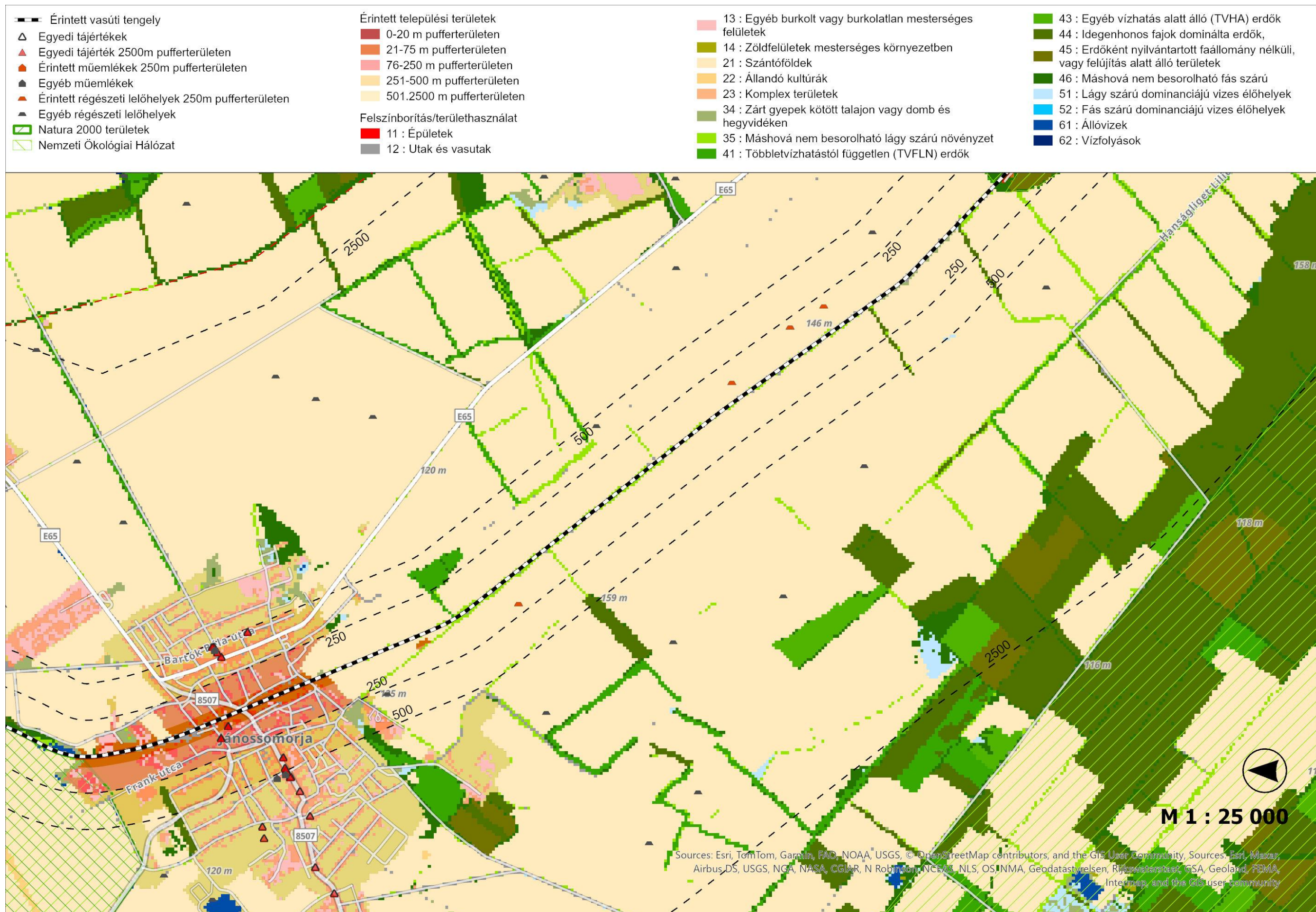
¹ Az átnézeti térképek az Ökoszisztéma-alaptérkép felhasználásával készültek, Agrárminisztérium, 2019 (KEHOP-430-VEKOP-15-2016-00001)

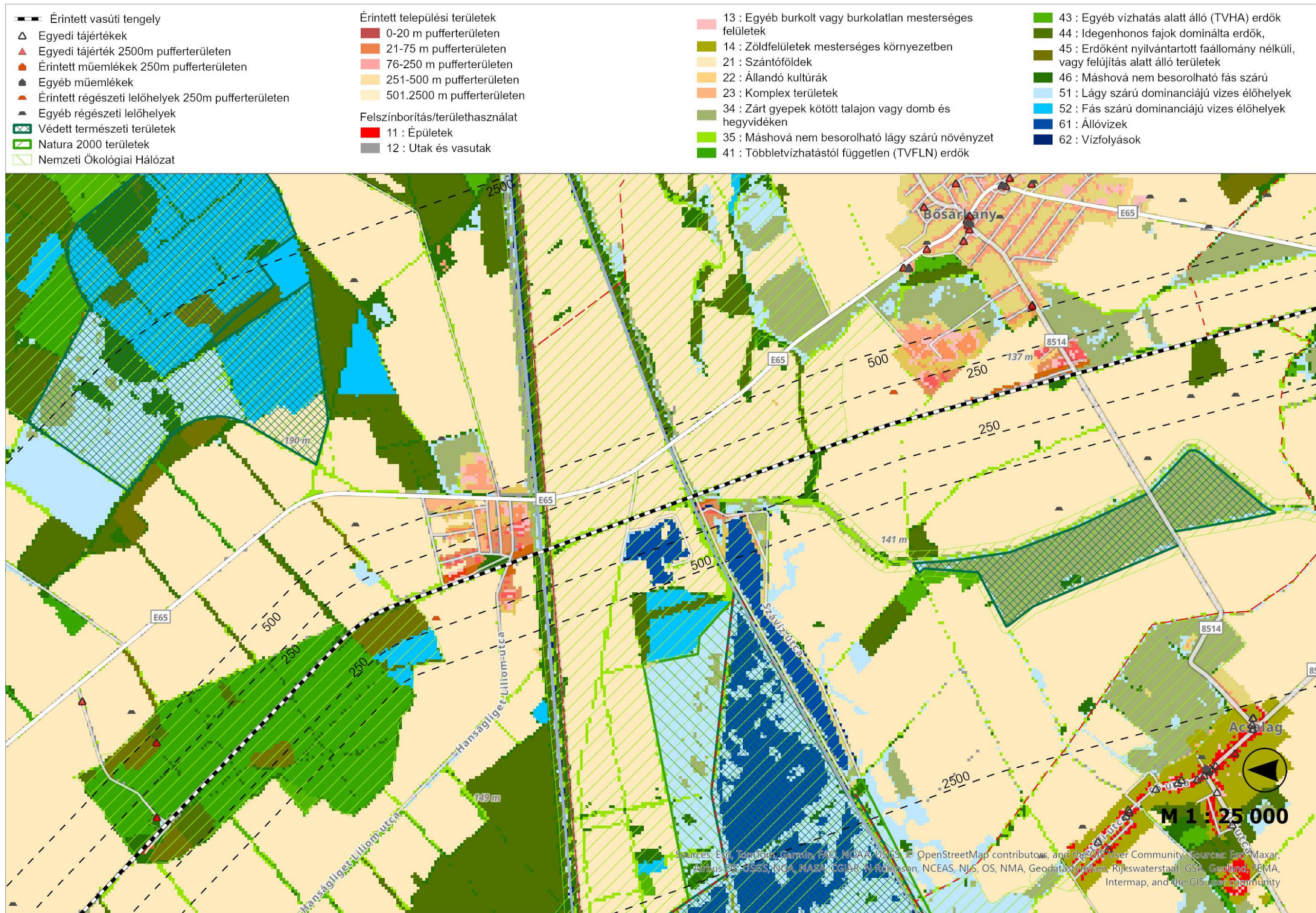


A 16. vasútvonal Hegyeshalom (kiz) – Porpác szakasza, valamint a 20. vasútvonal Porpác - Szombathely (kiz) szakaszának fejlesztése

Környezeti Hatástanulmány 8.sz. melléklet

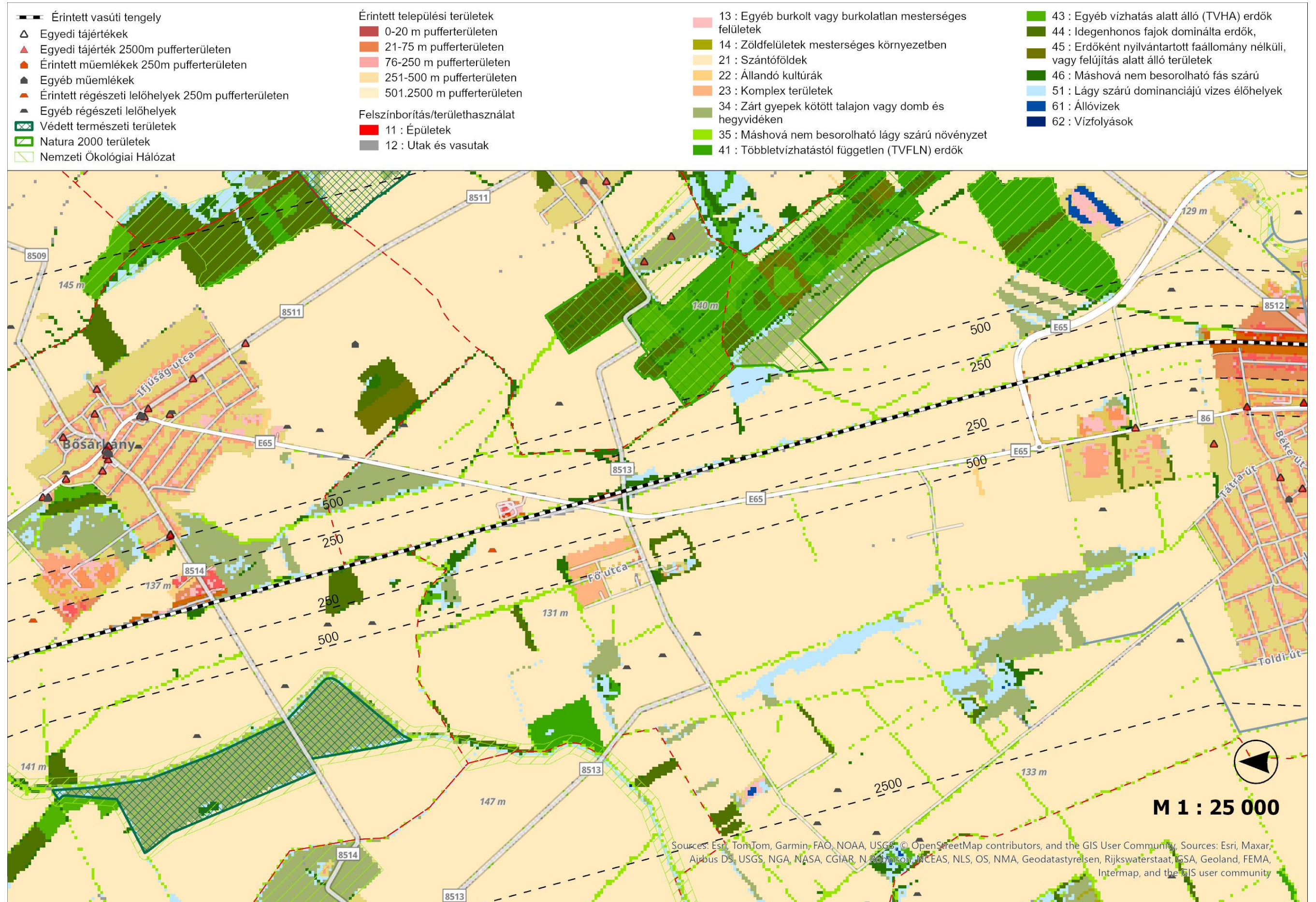






A 16. vasútvonal Hegyeshalom (kiz) – Porpác szakasza, valamint a 20. vasútvonal Porpác - Szombathely (kiz) szakaszának fejlesztése

Környezeti Hatástanulmány 8.sz. melléklet



A 16. vasútvonal Hegyeshalom (kiz) – Porpác szakasza, valamint a 20. vasútvonal Porpác - Szombathely (kiz) szakaszának fejlesztése

Környezeti Hatástanulmány 8.sz. melléklet

